

ANRIN
LEADING WATER



ANRIN
LEADING WATER

ANRIN Nordic
Telivägen 8
149 41 Nynäshamn
Sverige

+46 (0)10-209 9 209
www.anrin.fi
info@anrin.se

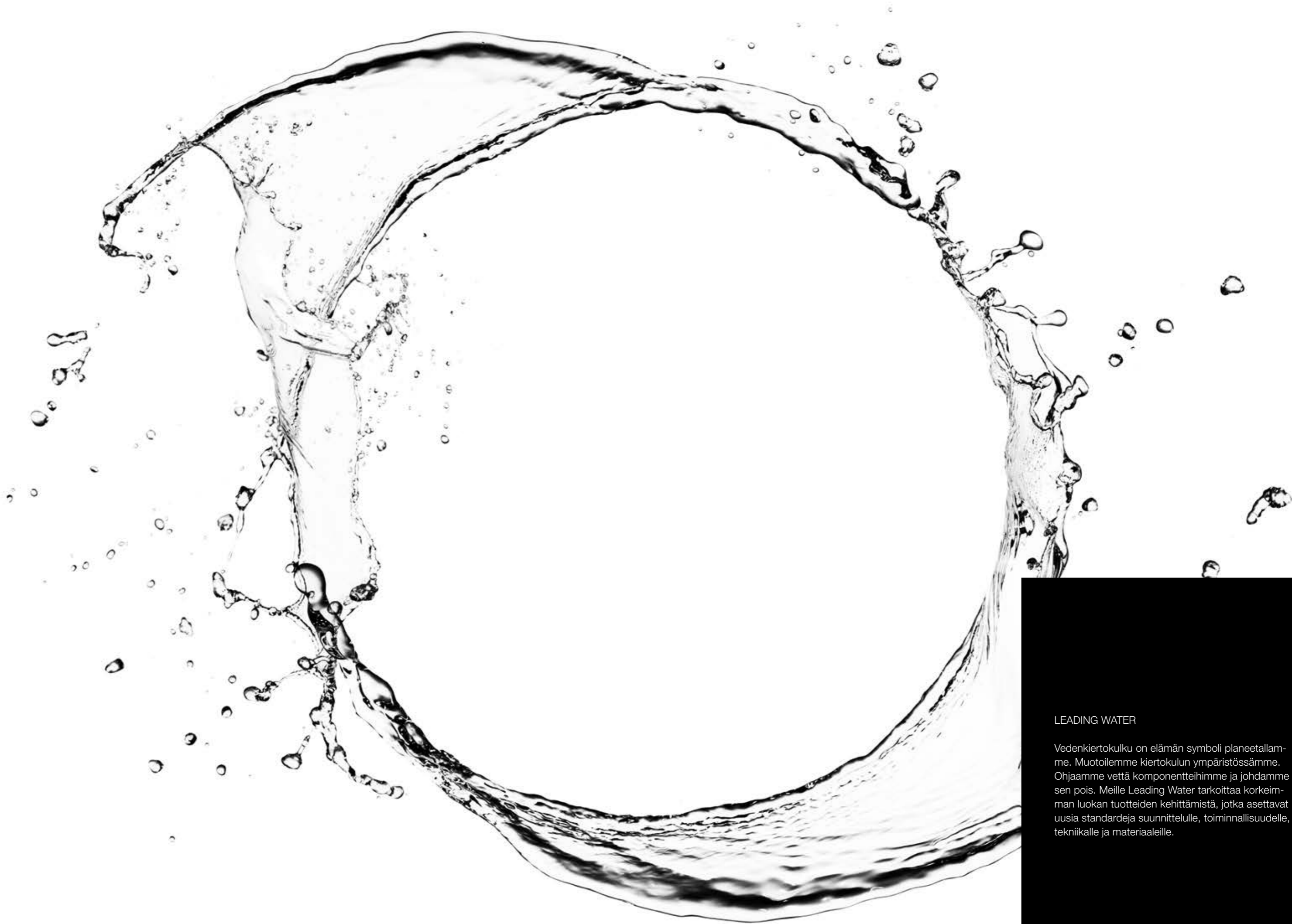
EG-Trading OY
Västanbyntie 31
FI-10600 Tammissaari
Finland

+358 (0) 9 298 9924
www.eg-trading.fi
info@eg-trading.fi

toiminnallinen
estetiikka



LEADING WATER	04
BRÄNDIMME DNA	06
DESIGN	08
SUORITUSKYKY	12
LAATU	16
TIETOJA JA LUKUJA	20
TUOTEVALIKOIMA	22
ANRIN EUROOPASSA	24
YHTÄ PERHETTÄ	26
OVAL GRIP DESIGN	28
ELÄMÄ SATEEN KANSSA	30



LEADING WATER

Vedenkiertokulku on elämän symboli planeetallamme. Muotoilemme kiertokulun ympäristössämme. Ohjaamme vettä komponentteihimme ja johdamme sen pois. Meille Leading Water tarkoittaa korkeimman luokan tuotteiden kehittämistä, jotka asettavat uusia standardeja suunnittelulle, toiminnallisuudelle, tekniikalle ja materiaaleille.

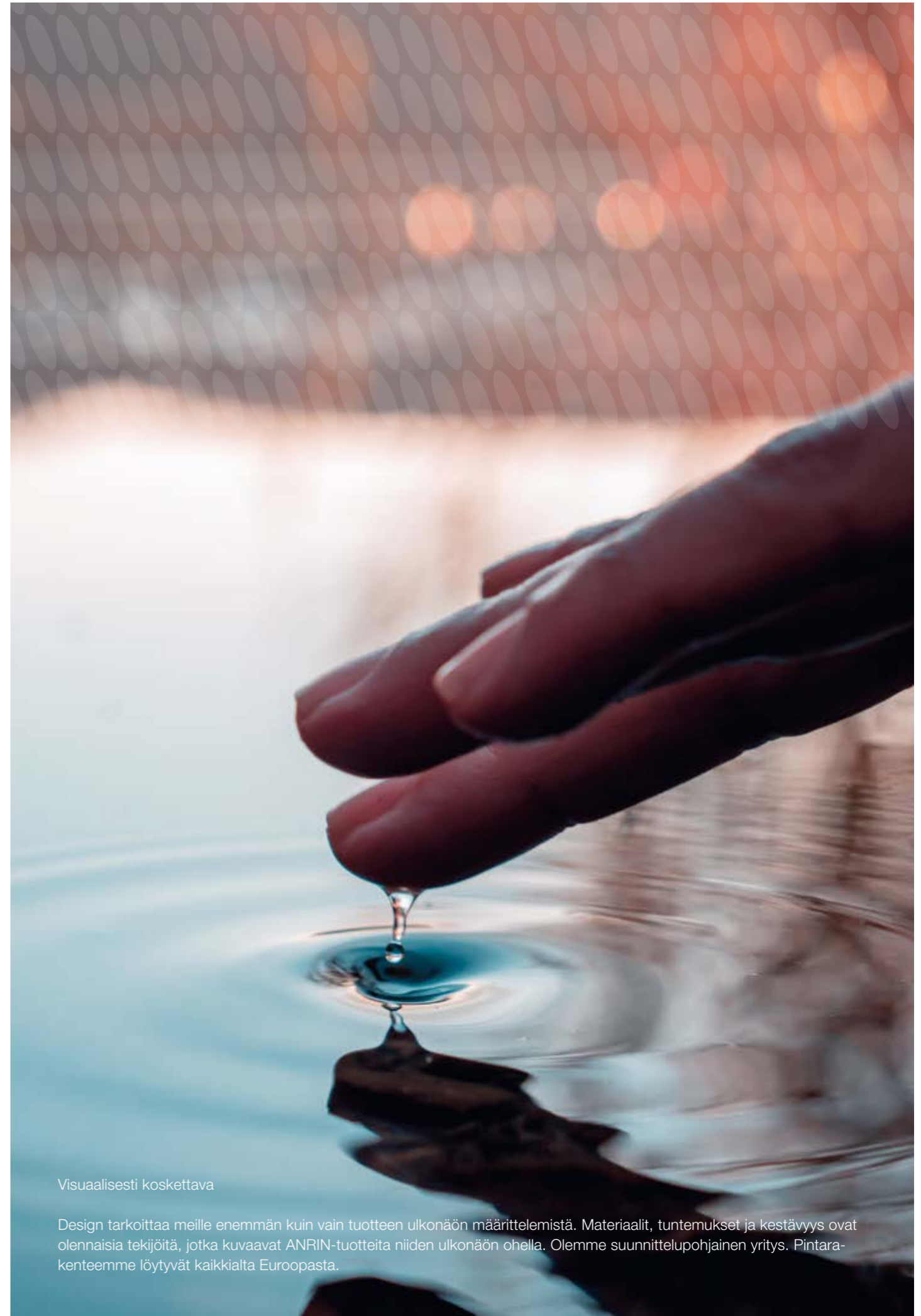
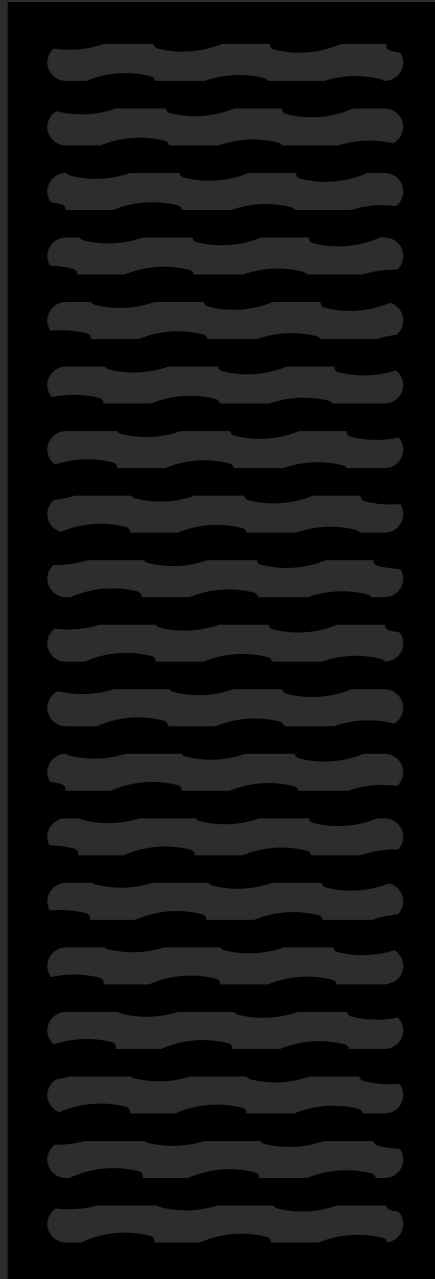
BRÄNDIMME DNA

Vesi on osa brändimme DNA: ta.

Vesi on ainutlaatuista ja kiehtovaa. Vesi on kaiken elämän lähde.




DESIGN



Visuaalisesti koskettava

Design tarkoittaa meille enemmän kuin vain tuotteen ulkonäön määrittelemistä. Materiaalit, tunteukset ja kestävyys ovat olennaisia tekijöitä, jotka kuvaavat ANRIN-tuotteita niiden ulkonäön ohella. Olemme suunnittelupohjainen yritys. Pintarakenteemme löytyvät kaikkialta Euroopasta.

A man in a teal shirt and black pants is walking in the rain, holding a transparent umbrella and a folder. He is walking on a wet, reflective surface in front of a modern building with vertical glass panels. The scene is lit with warm, golden light, suggesting sunset or sunrise. The man is walking from left to right, and his reflection is visible on the wet ground. The building's facade is composed of many vertical glass panels, some of which are illuminated from within, creating a glowing effect. The overall atmosphere is serene and modern.

Olemme
osa kaikkea
kaupunkimai-
semaa ympäri
Eurooppaa.
Suunnittelu
on yksityis-
kohdissa.



SUORITUSKYKY

Muotoilemme vettä.

Tarjoamme parhaan mahdollisen suorituskyvyn ja laadun. Valmistettu Saksassa. Kyky innovoida ja ylläpitää jatkuvaa laadunvalvontaa on osa päivittäistä liiketoimintaa. Yksinkertainen kokoonpano, matala kuljetuspaino ja jatkuva materiaali-kehitys takaavat tuotteidemme jatkuvan kehityksen. Tuotteillemme asetetaan korkeat tekniset vaatimukset. Aina uudet, luovat ja patentoidut kouru- ja ritiläjärjestelmät ovat todisteena tästä.

Suunnittelu määrää sopivan kanavan valinnan – varmistamme, että se toimii. Toimitamme oikean tekniikan jokaiselle vaatimukselle. Tuotteidemme on taattu selviytyvän suurista kuormituksista ja valtavista vesimääristä.



Meidän elementissämme

Tarjoamme korkeaa laatua

Perusta – polymeeribetoni


Materiaalilla, joka koostuu luonnossa esiintyvistä kvartsista ja hartista, on erityisen edulliset rakenteelliset ja ekologiset ominaisuudet.

Verrattuna tavanomaisiin sementtisidottuihin materiaaleihin polymeeribetoni mahdollistaa yksikköpainoltaan helposti käsiteltävien tuotteiden luomisen. Tämä säästää aikaa ja rahaa komponenttien käsittelyssä paikan päällä.

Yksittäisten komponenttien korkea laatu ja suljettu materiaalmatriisi tekevät ANRIN-polymeeribetonista nestetiiviin ja erittäin korroosionkestävän monille muille aineille. Tämä mahdollistaa alueiden rakentamisen niin, että sadevesi poistuu kohdennetulla tavalla, ja suojaa pohjavettä luotettavasti ekologiselta saastumiselta.

Kuivatusjärjestelmämme (KE & SF) on testattu ja sertifioitu standardien DIN EN 1433 ja KIWA BRL 5211 mukaisesti.





Veden ymmärtäminen on perushaaste.
Vain ymmärtämällä tuotteemme viimeisimmänkin yksityiskohdan ja vaikuttamalla asioiden kemiaan pystymme täyttämään meille asetetut korkeat vaatimukset. Toimitamme „Made in Germany“ -laatua: kestävä monille aggressiivisille kemikaaleille, soveltuu juomavedelle, pakkasenkestävä, jäänpoistosuolakes- tävä, kierrätettävä ja erittäin joustava.

TIETOJA JA LUKUJA

Miljoonat metrit asennettuja vesikouruja ja DIN EN ISO 9001 –sertifikaatti todistavat korkean laatumme. Korostamme suurta osaamistamme teknisen tuen ja asennusneuvonnan osalta.

Anröchtessa, Saksassa sijaitsevassa tuotantolaitoksessamme olemme kehittäneet ja valmistaneet urauurtavia polymeeribetonikouruja ja -ritilöitä vuodesta 1972, jotka kattavat kaiken tyyppiset kuormat ja suunnitteluvaatimukset uudenaikaisessa viemärikanavassa.



TUOTEVALIKOIMA

Oval Grip Design
HEEL GUARD
SW 10

verkkoritilä
uritettu ritilä
ruudukkoritilä
reikäritetty ritilä
uritettu profiiliritilä

uran lisäosa

Designritilä CELTIC
Designritilä LEAF
Designritilä MASSIV 32

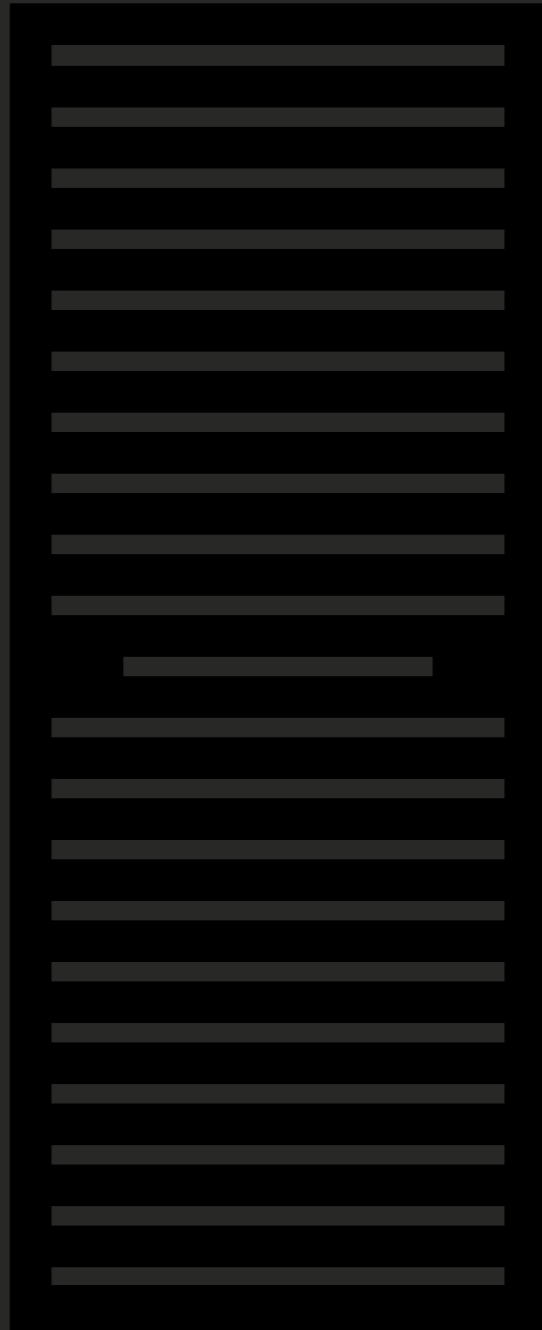


ANRIN
Euroopassa
– saumaton
myyntiverkos-
to vahvojen
kumppanien
kanssa
lähelläsi



● ANRIN Saksa | Itävalta | Belgia | Bulgaria | Tšekki | Tanska | Suomi | Ranska | Kreikka | Islanti | Italia |
Luxemburg | Alankomaat | Norja | Puola | Portugali | Ruotsi | Sveitsi | ANRIN International

YHTÄ PERHETTÄ



Olemme yhteisö. Meitä yhdistävät tuotteidemme korkea laatu ja muotoilu sekä muiden luottamus ANRIN-merkkiin.

ANRIN
LEADING



OVAL GRIP
DESIGN –
jatkuva kuvio



eläminen
sateessa



hetken
kauneus



eri valossa



esteettisyys
on yksityis-
kohdissa



elementis-
sämme



nauti
sateesta



toiminnallinen
estetiikka