

ANRIN

LEADING WATER

Kuvasto

2026

Lineaarinen linjakuivatus piste-
kuormituksineen kuormitusluo-
kille A15 - F900, pihakaivot ja
kourut urheilukentille



Maavastaava
Peter Stålström
Puh: +358 45 185 5020
peter.stalstrom@anrin.fi

Tarjouskysely
tarjous@anrin.fi

Hallinto
CEO
Mikael Holmberg
Puh: +46 (0)768-693535
mikael.holmberg@anrin.se



ANRIN DRAIN -Linjakuivatus

Linjakuivatussysteemi ANRIN DRAIN, KE-100 - KE-200 sovelluksin kuormitusluokkaan **E600** asti.

KF-100 mustalla valurautareunalla GJS	A - E	S. 10
KE-100 galvanoidulla teräsreunalla	A - E	S. 12
KE-100 KTL-musta, musta teräsreuna	A - E	S. 14
KE-100 RST-reunalla	A - E	S. 16
KC-100 galvanoidulla teräsreunalla	A - C	S. 18
KE-150 galvanoidulla teräsreunalla	A - E	S. 24
KE-150 RST-reunalla	A - E	S. 26
KE-200 galvanoidulla teräsreunalla	A - E	S. 30
KE-200 RST-reunalla	A - E	S. 32
KE-300 galvanoidulla teräsreunalla	A - E	S. 35

ANRIN DRAIN raskaat linjakourut

Linjakuivatussysteemi ANRIN DRAIN, SF-100-SF-300 sovelluksiin kuormitusluokkaan **F900** asti.

SF-100	A - F	S. 38
SF-150	A - F	S. 40
SF-200	A - F	S. 42
SF-300	A - F	S. 44
SOLID BLOCK 200	A - F	S. 46

ANRIN DRAIN uritetut linjakourut

Linjakuivatussysteemi ANRIN DRAIN, Z-100 ja Z-150 sovelluksiin kuormitusluokkaan **D400** asti.

Z-100, Z-100 RST	A - C	S. 48
Z-150, Z-150 RST	A - D	S. 50

ANRIN DRAIN hiekanerottimet, pihakaivot

Pisteviemäröinti sovelluksin **C250** ja kuormitusluokat **D400 / F900**.

ANRIN DRAIN pihakaivo	A - B	S. 54
ANRIN DRAIN hiekanerottimet, pisteviemäröinti	D - F	S. 55

ANRIN SELF linjakuivatus

ANRIN SELF-100, - Slotted top, -ECO, -Mini
ANRIN SELF-150, -200
ANRIN SELF-GL100

A - B	S. 57
A - C	S. 65
A - C	S. 68

Linjakuivatussysteemi ANRIN SELF muovikourut, PP, PP-EVO, ja LC sovelluksin kuormitusluokkaan C250

PP kourut NW 100, musta muovi (Polypropeeni)
PP-EVO kourut NW 100, musta muovi (Polypropeeni)
LC-150 kourut NW 150, PE-HD (Polyeteeni)

A	S. 63
A - C	S. 64
A - C	S. 64

ANRIN SELF pihakaivot ja saapaskaapimet

ANRIN SELF "Komfort"-saapaskaapimet

A	S. 70
A	S. 71

ANRIN Urheilu

Urheilualueiden linjakuivatus ja rajaus

ANRIN SPORT Polymeeribetonista valmistetut rakennusosat	S. 73
---	-------

ANRIN SPORT -linjakuivatusjärjestelmä 125 (tyyppi A/B/E/F)	S. 75
ANRIN SPORT -linjakuivatusjärjestelmä 125 (tyyppi C.1/C.2/C.3/C.4)	S. 76
ANRIN SPORT -linjakuivatusjärjestelmä 125 (tyyppi C.5/C.6/C.7/C.8)	S. 77
ANRIN SPORT -linjakuivatusjärjestelmän lokerokouru	S. 78
ANRIN SPORT -linjakuivatusjärjestelmän lokerokouru jossa kynsiura	S. 79
ANRIN SPORT -turpeen reunalevy linjakuivatusjärjestelmään	S. 79
ANRIN SPORT -linjakuivatusjärjestelmä NW 100/125 tekonurmi	S. 80
ANRIN SPORT -kiinnityskivi ja kiinnityskisko	S. 81
ANRIN SPORT pehmeät reunakivet	S. 82
ANRIN SPORT hiekanerotuskanavat	S. 84
ANRIN SPORT -paikanotto	S. 84
ANRIN SPORT -kaapelinjakeluakseli	S. 85

ANRIN Nordic

S. 02

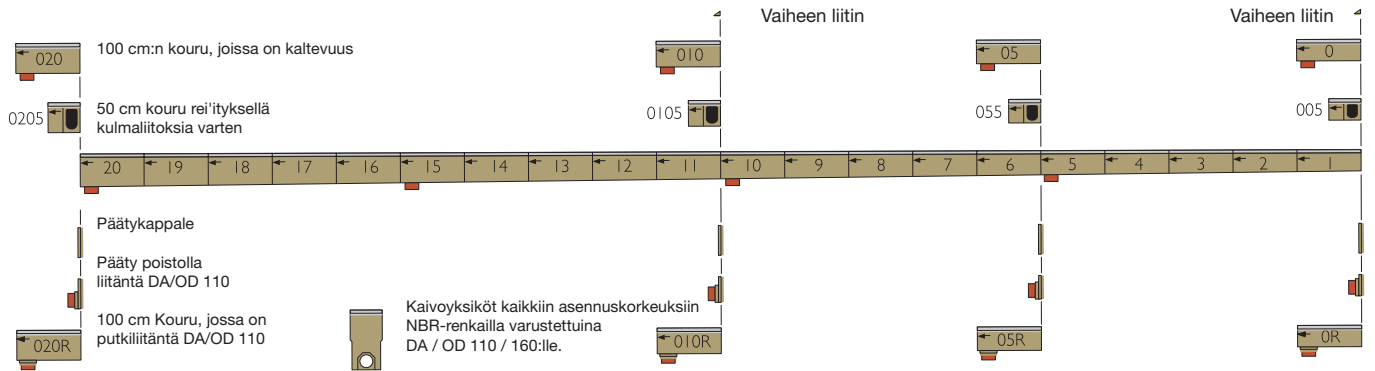
ANRIN-linjakuivatus yleiskatsaus	S. 04
DIN 19580/EN 1433 standardien mukaiset kuormitusluokat ja niihin liittyvät liikennealueet	S. 05
Asennusesimerkkejä	S. 06
Yhdistelmävaihtoehdot	S. 07
ANRIN-tiivistetarvikkeet	S. 08
Kourujen asennus	S. 86
Yleiset myyntiehdot	S. 87

ANRIN-linjakuivatus yleiskatsaus

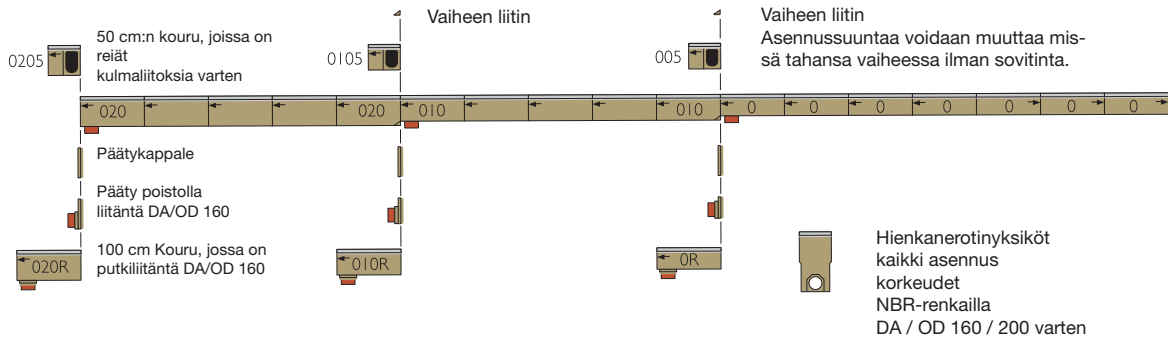
	Järjestelmä	KE-100	KC-100	KE-150	KE-200	KE-300	KF-100	SF-100	SF-150	SF-200	SF-300	Z-100	Z-150	Pihakaivo	Hiekkanerotin	SELF	SPORT	
Alue	Talo, piha ja puutarha	●	●				●					●	●	●		●		
	Maisemanhoito puutarhanhoito	●	●	●	●	●	●	●	●	●	●	●	●	●	●	●	●	●
	Jalankulku- ja pyörätiet	●	●	●	●	●	●	●	●	●	●	●	●	●	●	●		
	Jalankulkualueet	●	●	●	●	●	●	●	●	●	●	●	●	●	●	●		
	Koulujen pihat	●	●	●	●	●	●	●	●	●	●	●	●	●	●	●		
	Rautatien laiturit	●	●	●	●	●	●	●	●	●	●	●	●	●		●		
	Pysäköintialueet	●	●	●	●	●	●	●	●	●	●	●	●	●		●		
	Monikerroksiset pysäköintitalot	●	●	●	●	●	●	●										
	Tiereunan kuivatus	●	●	●	●	●	●	●	●	●	●	●	●	●		●		
	Teiden pituussuuntainen kuivatus							●	●	●	●							
	Teollisuuspinnat, joilla on paljon liikennettä	●		●	●	●	●	●	●	●	●	●				●		
	Satamat	●		●	●	●	●	●	●	●	●	●				●		
	Lentokentät							●	●	●	●					●		
	Konttivarastot	●		●	●	●	●	●	●	●	●	●				●		
	Huolto-asemat ja suoja-alueet							●	●	●	●							
	Varikot							●	●	●	●							
	Raskaan kaluston pysäköintialueet	●		●	●	●	●	●	●	●	●					●		
	Leikkikentät	●	●	●	●	●	●						●	●	●	●		●
Urheilutilat	●	●	●	●	●	●	●	●	●	●	●	●	●	●	●	●	●	
Kourun materiaali	Polymeeribetoni	●	●	●	●	●	●	●	●	●	●	●	●	●	●	●	●	●
	Muovi															●		
Kourun reunamateriaali	galvanoitu teräs	●	●	●	●	●												
	RST	●		●	●	●												
	Valurauta						●	●	●	●	●			●	●	●		
Kuormitusluokka	Luokka A15 (testivoima 15 kN)	●	●	●	●	●	●	●	●	●	●	●	●	●	●	●	●	
	Luokka B125 (testivoima 125 kN)	●	●	●	●	●	●	●	●	●	●	●	●	●	●	●	●	
	Luokka C250 (testivoima 250 kN)	●	●	●	●	●	●	●	●	●	●	●	●	●	●	●		
	Luokka D400 (testivoima 400 kN)	●		●	●	●	●	●	●	●	●	●	●		●			
	Luokka E600 (testivoima 600 kN)	●		●	●	●	●	●	●	●	●				●			
	Luokka F900 (testivoima 900 kN)							●	●	●	●				●			
Nimellisleveys	100 mm	●	●				●	●				●				●	●	
	150 mm			●					●				●			●		
	200 mm				●					●						●		
	300 mm					●					●			●	●			
Kaltevuuden tyyppi	Vesipeilikaato	●	●	●	●	●	●	●	●	●	●	●	●			●	●	
	Porrastettu kaato	●		●	●		●	●	●	●								
	Sisäänrakennettu kaato 0,5%	●		●			●	●	●	●		●	●					
Liitännät	Kieleke ja pontti															●	●	
	Unilink-Joint, suunnasta riippumaton	●	●	●	●	●	●	●	●	●	●	●	●		●	●		
Lukitus	TwistLock	●	●				●										●	
	SnapLock, itselukittuva			●	●	●												
	RapidLock, itselukittuva							●	●	●	●				●			

Asennusesimerkkejä

Sisäänrakennettu kaato 0,5 %



Porrastettu kaato



Vesipeilikaato

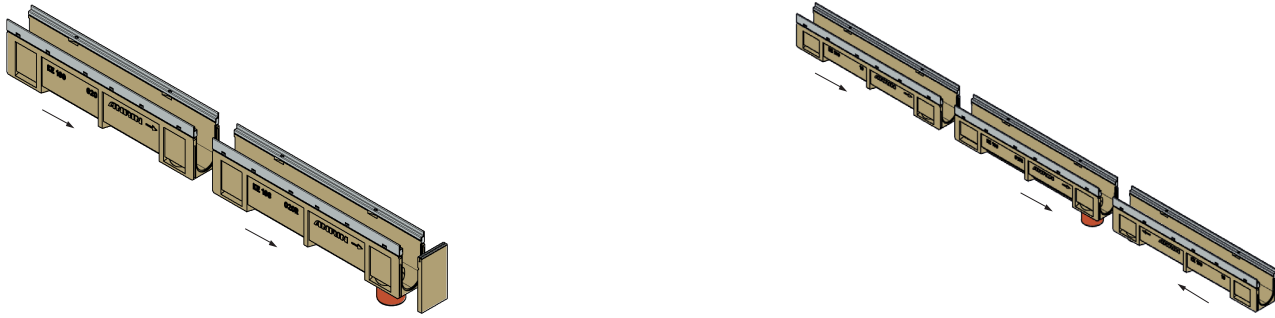


	KF-100	KE-100	KC-100	KE-200	KE-300	SF-100	SF-150	SF-200	SF-300	SOLID-BLOCK 200	Z-100	Z-150
Kourujärjestelmä												
Kaltevuus 0,5 %	●	●				●	●	●				
Porrastettu kaato	●	●		●		●	●	●				
Vesipeilikaato	●	●	●	●	●	●	●	●	●	●	●	●

Kourujen yhteensopivuus

Kourujemme ansiosta voit helposti ja vaivattomasti suunnitella parhaan vaihtoehdon tarpeisiisi. UniLink-liitoksen ansiosta voidaan kourut ja tarvikkeet liittää toisiinsa helposti.

1. Pystysuora poisto kourulinjan päässä tai vapaavalinnaisessa paikassa kourulinjassa.



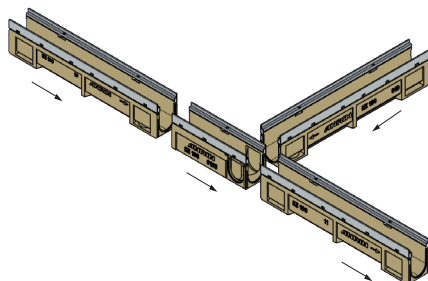
2. Hiekkanerottimen asennus kourun päädyssä tai vapaavalinnaisessa paikassa kourulinjassa.



3. Kouru kulmaliitoksena, 0,5 m kuuruun jossa liitosvalmius.



4. T-liitos, 0,5 m kuuruun jossa liitosvalmius.



Anrin Seal -sarjaan kuuluu Sealer (2-komponenttinen pysyvästi elastinen tiiviste polysulfidipohjaisella aineella), sekoitusteline kierteinen ja käsikäyttöinen patruunapistooli. Erikoissovelluksia ovat esimerkiksi täyttöasemat ja laitteistot, jotka on tarkoitettu varastointiin, täyttöön ja käsittelyyn tai vedelle vaarallisten aineiden tuotantoon, käsittelyyn ja käyttöön. Tiiviste on osa liitosten tiivistysjärjestelmää, jolla on yleinen tekninen hyväksyntä Nro.. Z-74.6-27 ja sillä on Kiwa-sertifiointi. Tuotetiedotteissa ja yleisessä teknisessä hyväksynnässä annettuja määräyksiä on noudatettava.

Nimitys Artikkelinumero Sisältö Euro/kpl

Tiivistepatruuna	03209100	450 ml
Pohjustussäiliö	03209200	1000 ml
Käsittelysarja	03209300	



ANRIN SEAL-tiivistemassa annostelu ja menekki

Kourujärjestelmä	Keskimääräinen menekki/liitos	n. liitos/tuubi a´ 450ml	n. liitos/primer 1000 ml
KE-100	21,4 ml	20 Liitosta	120 Liitosta
KE-150	65,2 ml	7 Liitosta	100 Liitosta
KE-200	73,6 ml	6 Liitosta	80 Liitosta
KE-300	104,3 ml	4 liitosta	63 Liitosta
KF-100	21,4 ml	20 Liitosta	120 Liitosta
SF-100	50,8 ml	10 liitosta	120 Liitosta
SF-150	66,2 ml	7 Liitosta	100 Liitosta
SF-200	79,8 ml	6 Liitosta	80 Liitosta
SF-300	110,3 ml	4 liitosta	65 liitosta

ANRIN

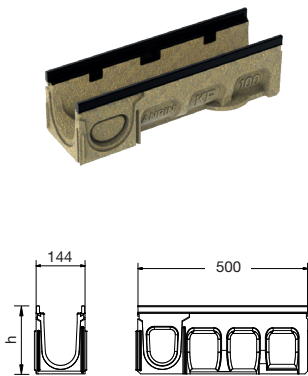
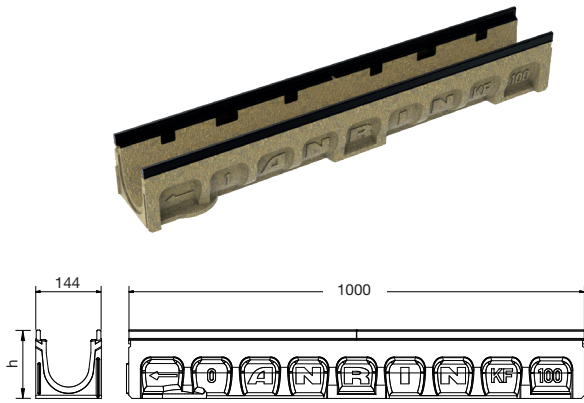
LEADING WATER

ANRIN DRAIN
Vahvistetut linjakuivatus-
kourut

KF-100, KE-100,
KC-100, KE-150,
KE-200 ja
KE-300

Linjakuivatus kuormitusluokasta
A15 luokkaan E600

ANRIN DRAIN Linjakuivatus KF-100, musta KTL-käsitelty valurautareuna
UniLink-liitoksella ja TwistLock lukituksella



Nimitys		Artikkeli	Kaltevuus %	Pit. cm	Lev. cm	Kork. cm	Paino kg	Kpl / lava.
KF-100 Kouru Nro..	0*	01600000	0	100	14.4	15.0	19.4	36
KF-100 Kouru Nro..	0R****	01600410	0	100	14.4	15.0	19.6	35
KF-100 Kouru Nro..	0RV***	01600430	0	100	14.4	15.0	19.6	35
KF-100 Kouru Nro..	005**/*	01600450	0	50	14.4	15.0	10.5	18
KF-100 Kouru Nro..	1	01600010	0.5	100	14.4	15.5	19.7	36
KF-100 Kouru Nro..	2	01600020	0.5	100	14.4	16.0	20.0	36
KF-100 Kouru Nro..	3	01600030	0.5	100	14.4	16.5	20.3	36
KF-100 Kouru Nro..	4	01600040	0.5	100	14.4	17.0	20.6	36
KF-100 Kouru Nro..	5*	01600050	0.5	100	14.4	17.5	20.9	36
KF-100 Kouru Nro..	6	01600060	0.5	100	14.4	18.0	21.2	36
KF-100 Kouru Nro..	7	01600070	0.5	100	14.4	18.5	21.5	36
KF-100 Kouru Nro..	8	01600080	0.5	100	14.4	19.0	21.8	36
KF-100 Kouru Nro..	9	01600090	0.5	100	14.4	19.5	22.1	36
KF-100 Kouru Nro..	10*	01600100	0.5	100	14.4	20.0	22.4	36
KF-100 Kouru Nro..	010*	01601000	0	100	14.4	20.0	22.2	36
KF-100 Kouru Nro..	010R****	01601010	0	100	14.4	20.0	23.0	35
KF-100 Kouru Nro..	010RV***	01601030	0	100	14.4	20.0	23,0	35
KF-100 Kouru Nro..	0105**/*	01601050	0	50	14.4	20.0	12.4	18
KF-100 Kouru Nro..	11	01600110	0.5	100	14.4	20.5	22,9	36
KF-100 Kouru Nro..	12	01600120	0.5	100	14.4	21,0	23,2	36
KF-100 Kouru Nro..	13	01600130	0.5	100	14.4	21,5	23,6	36
KF-100 Kouru Nro..	14	01600140	0.5	100	14.4	22,0	23,9	36
KF-100 Kouru Nro..	15*	01600150	0.5	100	14.4	22,5	24,3	36
KF-100 Kouru Nro..	16	01600160	0.5	100	14.4	23,0	24,6	36
KF-100 Kouru Nro..	17	01600170	0.5	100	14.4	23,5	24,9	36
KF-100 Kouru Nro..	18	01600180	0.5	100	14.4	24,0	25,3	36
KF-100 Kouru Nro..	19	01600190	0.5	100	14.4	24,5	25,6	36
KF-100 Kouru Nro..	20*	01600200	0.5	100	14.4	25,0	26,0	36
KF-100 Kouru Nro..	020*	01602000	0	100	14.4	25.0	21.5	36
KF-100 Kouru Nro..	020R****	01602010	0	100	14.4	25.0	21.7	35
KF-100 Kouru Nro..	020RV***	01602030	0	100	14.4	25.0	21.7	35
KF-100 Kouru Nro..	0205**/*	01602050	0	50	14.4	25.0	14.4	18
KF-100 Kouru Nro..	0100*	01603000	0	100	14.4	10.0	16.8	36
KF-100 Kouru Nro..	0100R****	01603010	0	100	14.4	10.0	17.0	35
KF-100 Kouru Nro..	0100RV***	01603030	0	100	14.4	10.0	17,0	35

*kouru jossa valmius 110 pohjapoistoon

**kouru jossa valmius sivupoistoon, t-liitoksiin ja kulmiin

***Kouru Venturipohjapoistolla DA/OD 110

****Kouru, jossa on pystysuora putkilähtö, huoltoasemakäyttöön.

Yleinen tyyppihyväksyntä:
Kuormitusluokat:

Kaltevuuden tyyppi:
Liitos:
Materiaali:
Nimellisleveys:
Lev.:
Kiinnitys:

Hyväksymisnumero. Z-74.4-30

A15, B125, C250, D400¹, E600¹ DIN 19580 / EN 1433 mukaan.

(¹Poikkeus: vilkkaasti liikennöityjen teiden risteysviemäröinti).

sisäänrakennettu kaato 0,5%, porrastettu kaato ja vesipeilikaato

Suuntauksesta riippumaton liitosjärjestelmä UNILINK[®], nestetiivis sauma.

Polymeeribetoni, musta KTL-käsitelty valurautareuna jonka leveys 8mm.

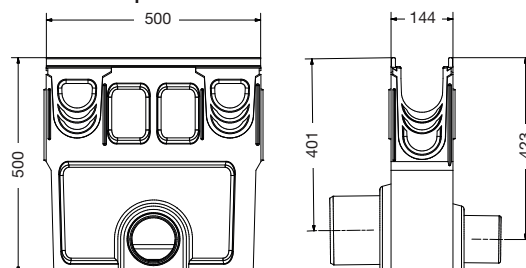
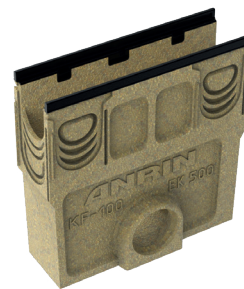
100 mm

144 mm

TwistLock-kiinnitys

ANRIN DRAIN Linjakuivatus KF-100, musta KTL-käsitelty valurautareuna
UniLink-liitoksella ja TwistLock lukituksella

Nimitys	Artikkeli	Pit. cm	Lev. cm	Kork. cm	Paino kg	Kpl / Lava
KF-100 Hiekanerotin astialla, 110 ja 160 poistolla ja NBR-renkain.	01606000	50	14.4	50.0	36.0	9



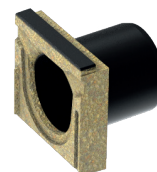
Putkipoistoputki HDPE						
DA/OD 110	03206800				0.2	
DA/OD 160	03206810				0.6	
Venturi-sisäosa pystysuora, esiasennettu.	07809001					



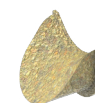
KF-100 Tiivis pääty, musta KTL-käsitelty valurautareuna UniLink-liitos						
Kouru Nro. 0 osalta	01607050				0.9	
Kouru Nro. 0100 osalta	01607900				0.6	
Kouru Nro. 0 - 0105 osalta	01607000				1.1	
Kouru Nro. 0 - 0205 osalta	01607100				1.2	



KF-100 Pääty 110 poistolla, musta KTL-käsitelty valurautareuna.						
Kouru Nro. 0 osalta	01608000				1.0	
Kouru Nro. 10,010 osalta	01608100				1.2	
Kouru Nro. 20,020 osalta	01608200				1.4	



KF-100 pääty 50 poistolla, musta KTL-käsitelty valurautareuna.						
Kouru Nro. 0100 osalta	01608900				0.4	

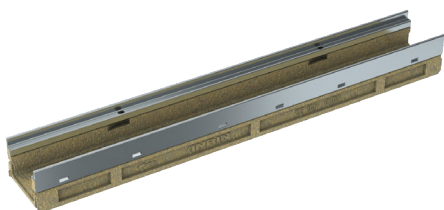
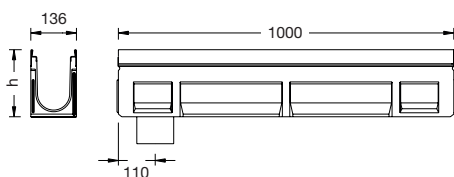
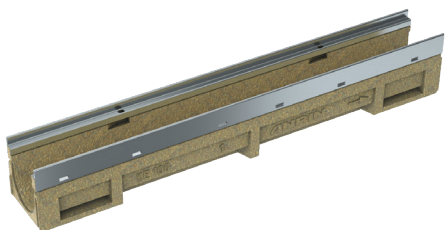


KF-100 Step-liitin, tasoerojen tasaamiseksi, K=5 cm						
Porrastettuun kaatoon	01607500				0.5	
Lehtisihti	07809000					



Viimeisimmän version kuvastostamme löydät www.anrin.fi
Pidätämme oikeuden teknisiin muutoksiin.

ANRIN DRAIN Linjakuivatus KE-100,
galvanoidulla reunalla UniLink-liitoksella ja TwistLock lukituksella



Nimitys		Artikkeli	Kaltevuus %	Pit. cm	Lev. cm	Kork. cm	Paino kg	Kpl / Lava
KE-100 Kouru Nro..	0*	01100000	0	100	13.6	15.0	17.5	36
KE-100 Kouru Nro..	0RV***	01100430	0	100	13.6	15.0	17.5	35
KE-100 Kouru Nro..	005**/*	01100450	0	50	13.6	15.0	9.5	18
KE-100 Kouru Nro..	1	01100010	0.5	100	13.6	15.5	17.5	36
KE-100 Kouru Nro..	2	01100020	0.5	100	13.6	16.0	17.5	36
KE-100 Kouru Nro..	3	01100030	0.5	100	13.6	16.5	18	36
KE-100 Kouru Nro..	4	01100040	0.5	100	13.6	17.0	18	36
KE-100 Kouru Nro..	5*	01100050	0.5	100	13.6	17.5	18.5	36
KE-100 Kouru Nro..	05*	01100500	0	100	13.6	17.5	18.5	36
KE-100 Kouru Nro..	05RV***	01100530	0	100	13.6	17.5	18.5	35
KE-100 Kouru Nro..	055**/*	01100550	0	50	13.6	17.5	9.5	18
KE-100 Kouru Nro..	6	01100060	0.5	100	13.6	18.0	19	36
KE-100 Kouru Nro..	7	01100070	0.5	100	13.6	18.5	19.5	36
KE-100 Kouru Nro..	8	01100080	0.5	100	13.6	19.0	19.5	36
KE-100 Kouru Nro..	9	01100090	0.5	100	13.6	19.5	20	36
KE-100 Kouru Nro..	10*	01100100	0.5	100	13.6	20.0	21	36
KE-100 Kouru Nro..	010*	01101000	0	100	13.6	20.0	21	36
KE-100 Kouru Nro..	010RV***	01101030	0	100	13.6	20.0	21	35
KE-100 Kouru Nro..	0105**/*	01101050	0	50	13.6	20.0	10.5	18
KE-100 Kouru Nro..	11	01100110	0.5	100	13.6	20.5	20.5	36
KE-100 Kouru Nro..	12	01100120	0.5	100	13.6	21.0	21	36
KE-100 Kouru Nro..	13	01100130	0.5	100	13.6	21.5	21.5	36
KE-100 Kouru Nro..	14	01100140	0.5	100	13.6	22.0	21.5	36
KE-100 Kouru Nro..	15*	01100150	0.5	100	13.6	22.5	22.5	36
KE-100 Kouru Nro..	16	01100160	0.5	100	13.6	23.0	23	36
KE-100 Kouru Nro..	17	01100170	0.5	100	13.6	23.5	23	36
KE-100 Kouru Nro..	18	01100180	0.5	100	13.6	24.0	23.5	36
KE-100 Kouru Nro..	19	01100190	0.5	100	13.6	24.5	24	36
KE-100 Kouru Nro..	20*	01100200	0.5	100	13.6	25.0	24.5	36
KE-100 Kouru Nro..	020*	01102000	0	100	13.6	25.0	25.5	36
KE-100 Kouru Nro..	020RV***	01102030	0	100	13.6	25.0	25.5	35
KE-100 Kouru Nro..	0205**/*	01102050	0	50	13.6	25.0	11.2	18
KE-100 Kouru Nro..	060*	01104060	0	100	13.6	6.0	13.1	36
KE-100 Kouru Nro..	060RV***	01104093	0	100	13.6	6.0	13.1	35
KE-100 Kouru Nro..	080*	01103080	0	100	13.6	8.0	13.3	36
KE-100 Kouru Nro..	080RV***	01103093	0	100	13.6	8.0	13.3	35
KE-100 Kouru Nro..	0100*	01103000	0	100	13.6	10.0	14.4	36
KE-100 Kouru Nro..	0100RV***	01103013	0	100	13.6	10.0	14.4	35

*kouru jossa valmius 110 pohjapoistoon
 **kouru jossa valmius sivupoistoon, t-liitoksiin ja kulmiin
 ***Kouru Venturipohjapoistolla DA/OD 110

Kuormitusluokat:

A15, B125, C250, D400¹, E600¹ DIN 19580 / EN 1433 mukaan.

(¹Poikkeus: vilkkaasti liikennöityjen teiden risteysviemäröinti).

Kaltevuuden tyyppi:

sisäänrakennettu kaato 0,5%, porrastettu kaato ja vesipeilikaato

Liitos:

Suuntauksesta riippumaton liitosjärjestelmä UNILINK®, nestetiivis sauma.

Materiaali:

Polymeeribetoni, musta KTL-käsitelty valurautareuna jonka leveys 8mm.

Nimellisleveys:

100 mm

Lev.:

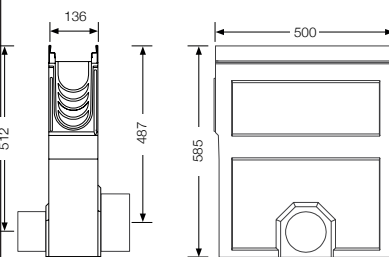
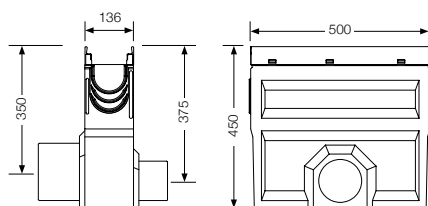
136 mm

Kiinnitys:

TwistLock-kiinnitys

ANRIN DRAIN Linjakuivatus KE-100,
galvanoidulla reunalla UniLink-liitoksella ja TwistLock lukituksella

Nimitys	Artikkeli	Pit. cm	Lev. cm	Kork. cm	Paino kg	Kpl / Lava
KE-100 Hiekkanerotin astialla, 110 ja 160 poistolla ja NBR-renkain.	01106000	50	13.6	58.5	38.5	9
KE-100 Hiekkanerotin astialla, 110 ja 160 poistolla ja NBR-renkain.	01106010	50	13.6	45.0	21.8	9



Putkiliitos PVC

DA/OD 110	01006800			0.2	
DA/OD 160	01006810			0.6	
Venturi-sisäosa pystysuora, esiasennettu.	07809001				

KE-100 Tiivis pääty galvanoitu teräsreuna, UNILINK-liitos

Kouru Nro. 0-0205 osalta	01107000			1.6	
Kouru Nro. 060 osalta	01107400			0.9	
Kouru Nro. 080 osalta	01107800			1.0	
Kouru Nro. 0100 osalta	01107900			1.2	

KE-100 Pääty 110 liitoksella, galvanoitu teräsreuna, UNILINK-liitos

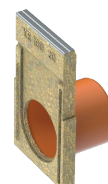
Kouru Nro. 0 osalta	01108000			1.0	
Kouru Nro. 5,05 osalta	01108050			1.1	
Kouru Nro. 10,010 osalta	01108100			1.2	
Kouru Nro. 20,020 osalta	01108200			1.4	

KE-100 pääty 50 liitoksella, galvanoitu teräsreuna, UNILINK-liitos

Kouru Nro. 080 osalta	01108800			0.4	
Kouru Nro. 0100 osalta	01108900			0.4	

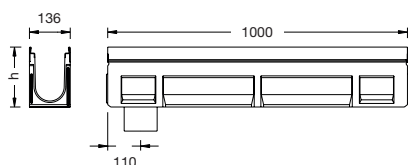
KE-100 Step-liitin, tasoerojen tasaamiseksi, K=5 cm

Porrastettuun kaatoon	01107500			0.5	
Lehtisihti	07809000				



Viimeisimmän version kuvastostamme löydät www.anrin.fi
Pitämme oikeuden teknisiin muutoksiin.

ANRIN DRAIN Linjakuivatus KE-100 KTL-käsitelty musta reunavahvistus UNILINK-liitoksella ja TwistLock-lukituksella



Nimitys		Artikkeli	Kaltevuus %	Pit. cm	Lev. cm	Kork. cm	Paino kg	Kpl / Lava
KE-100 Kouru Nro..	0*	01500000	0	100	13.6	15.0	17.5	36
KE-100 Kouru Nro..	0RV***	01500430	0	100	13.6	15.0	17.5	35
KE-100 Kouru Nro..	005**/*	01500450	0	50	13.6	15.0	9.5	18
KE-100 Kouru Nro..	1	01500010	0.5	100	13.6	15.5	17.5	36
KE-100 Kouru Nro..	2	01500020	0.5	100	13.6	16.0	17.5	36
KE-100 Kouru Nro..	3	01500030	0.5	100	13.6	16.5	18	36
KE-100 Kouru Nro..	4	01500040	0.5	100	13.6	17.0	18	36
KE-100 Kouru Nro..	5*	01500050	0.5	100	13.6	17.5	18.5	36
KE-100 Kouru Nro..	05*	01500500	0	100	13.6	17.5	18.5	36
KE-100 Kouru Nro..	05RV***	01500530	0	100	13.6	17.5	18.5	35
KE-100 Kouru Nro..	055**/*	01500550	0	50	13.6	17.5	9.5	18
KE-100 Kouru Nro..	6	01500060	0.5	100	13.6	18.0	19	36
KE-100 Kouru Nro..	7	01500070	0.5	100	13.6	18.5	19.5	36
KE-100 Kouru Nro..	8	01500080	0.5	100	13.6	19.0	19.5	36
KE-100 Kouru Nro..	9	01500090	0.5	100	13.6	19.5	20	36
KE-100 Kouru Nro..	10*	01500100	0.5	100	13.6	20.0	21	36
KE-100 Kouru Nro..	010*	01501000	0	100	13.6	20.0	21	36
KE-100 Kouru Nro..	010RV***	01501030	0	100	13.6	20.0	21	35
KE-100 Kouru Nro..	0105**/*	01501050	0	50	13.6	20.0	10.5	18
KE-100 Kouru Nro..	11	01500110	0.5	100	13.6	20.5	20.5	36
KE-100 Kouru Nro..	12	01500120	0.5	100	13.6	21.0	21	36
KE-100 Kouru Nro..	13	01500130	0.5	100	13.6	21.5	21.5	36
KE-100 Kouru Nro..	14	01500140	0.5	100	13.6	22.0	21.5	36
KE-100 Kouru Nro..	15*	01500150	0.5	100	13.6	22.5	22.5	36
KE-100 Kouru Nro..	16	01500160	0.5	100	13.6	23.0	23	36
KE-100 Kouru Nro..	17	01500170	0.5	100	13.6	23.5	23	36
KE-100 Kouru Nro..	18	01500180	0.5	100	13.6	24.0	23.5	36
KE-100 Kouru Nro..	19	01500190	0.5	100	13.6	24.5	24	36
KE-100 Kouru Nro..	20*	01500200	0.5	100	13.6	25.0	24.5	36
KE-100 Kouru Nro..	020*	01502000	0	100	13.6	25.0	25.5	36
KE-100 Kouru Nro..	020RV***	01502030	0	100	13.6	25.0	25.5	35
KE-100 Kouru Nro..	0205**/*	01502050	0	50	13.6	25.0	11.2	18
KE-100 Kouru Nro..	060*	01504060	0	100	13.6	6.0	13.1	36
KE-100 Kouru Nro..	060RV***	01504093	0	100	13.6	6.0	13.1	35
KE-100 Kouru Nro..	080*	01503080	0	100	13.6	8.0	13.3	36
KE-100 Kouru Nro..	080RV***	01503093	0	100	13.6	8.0	13.3	35
KE-100 Kouru Nro..	0100*	01503000	0	100	13.6	10.0	14.4	36
KE-100 Kouru Nro..	0100RV***	01503013	0	100	13.6	10.0	14.4	35

*kouru jossa valmius 110 pohjapoistoon

**kouru jossa valmius sivupoistoon, t-liitoksiin ja kulmiin

***Kouru Venturipohjapoistolla DA/OD 110

Kuormitusluokat:

A15, B125, C250, D400¹, E600¹ DIN 19580 / EN 1433 mukaan.

(¹Poikkeus: vilkkaasti liikennöityjen teiden risteysviemäröinti).

Kaltevuuden tyyppi:

sisäänrakennettu kaato 0,5%, porrastettu kaato ja vesipeilikaato

Liitos:

Suuntauksesta riippumaton liitosjärjestelmä UNILINK®, nestetiivis sauma.

Materiaali:

Polymeeribetoni, musta KTL-käsitelty valurautareuna jonka leveys 8mm.

Nimellisleveys:

100 mm

Lev.:

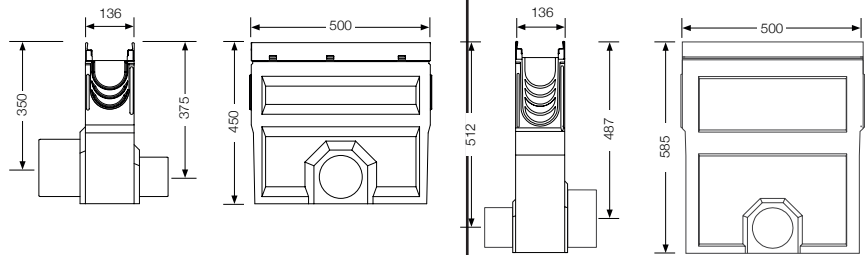
136 mm

Kiinnitys:

TwistLock-kiinnitys

ANRIN DRAIN Linjakuivatus KE-100
KTL-käsitelty musta reunavahvistus
UNILINK-liitoksella ja TwistLock-lukituksella

Nimitys	Artikkeli	Pit. cm	Lev. cm	Kork. cm	Paino kg	Kpl / Lava
KE-100 Hiekkanerotin astialla, 110 ja 160 poistolla ja NBR-renkain.	01506000	50	13.6	58.5	38.5	9
KE-100 Hiekkanerotin matala malli. kanaville Nro. 10 asti astialla poistoputkit DA/OD 110 ja 160, joissa on muotoillut NBR-renkaat.	01506010	50	13.6	45.0	21.8	9

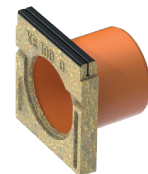


Putkiiliitos PVC

DA/OD 110	01006800			0.2	
DA/OD 160	01006810			0.6	
Venturi-sisäosa pystysuora, esiasennettu.	07809001				

KE-100 Tiivis pääty galvanoitu teräsreuna, UNILINK-liitos

Kouru Nro. 0-0205 osalta	01507000			1.6	
Kouru Nro. 060 osalta	01507400			0.9	
Kouru Nro. 080 osalta	01507800			1.0	
Kouru Nro. 0100 osalta	01507900			1.2	



KE-100 Pääty 110 liitoksella, galvanoitu teräsreuna, UNILINK-liitos

Kouru Nro. 0 osalta	01508000			1.0	
Kouru Nro. 5,05 osalta	01508050			1.1	
Kouru Nro. 10,010 osalta	01508100			1.2	
Kouru Nro. 20,020 osalta	01508200			1.4	



KE-100 pääty 50 liitoksella, galvanoitu teräsreuna, UNILINK-liitos

Kouru Nro. 080 osalta	01508800			0.4	
Kouru Nro. 0100 osalta	01508900			0.4	

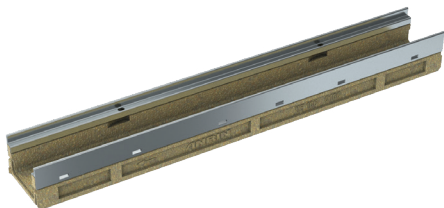
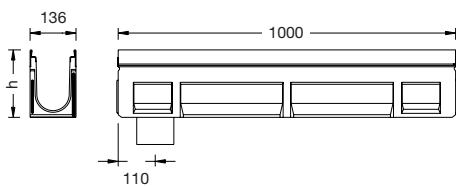
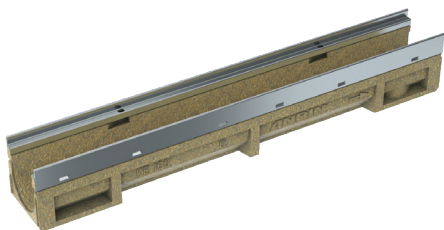
KE-100 Step-liitin, tasoerojen tasaamiseksi, K=5 cm

Porrastettuun kaatoon	01107500			0.5	
Lehtisihti	07809000				



Viimeisimmän version kuvastostamme löydät www.anrin.fi
Pidätämme oikeuden teknisiin muutoksiin.

ANRIN DRAIN Linjakuivatus KE-100, RST- reunalla UniLink-liitoksella
ja TwistLock-lukituksella



Nimitys		Artikkeli	Kaltevuus %	Pit. cm	Lev. cm	Kork. cm	Paino kg	Kpl / Lava
KE-100 Kouru Nro..	0*	01400000	0	100	13.6	15.0	17.5	36
KE-100 Kouru Nro..	0RV***	01400430	0	100	13.6	15.0	17.5	35
KE-100 Kouru Nro..	005**/*	01400450	0	50	13.6	15.0	9.5	18
KE-100 Kouru Nro..	1	01400010	0.5	100	13.6	15.5	17.5	36
KE-100 Kouru Nro..	2	01400020	0.5	100	13.6	16.0	17.5	36
KE-100 Kouru Nro..	3	01400030	0.5	100	13.6	16.5	18.0	36
KE-100 Kouru Nro..	4	01400040	0.5	100	13.6	17.0	18.0	36
KE-100 Kouru Nro..	5*	01400050	0.5	100	13.6	17.5	18.5	36
KE-100 Kouru Nro..	05*	01400500	0	100	13.6	17.5	18.5	36
KE-100 Kouru Nro..	05RV***	01400530	0	100	13.6	17.5	18.5	35
KE-100 Kouru Nro..	055**/*	01400550	0	50	13.6	17.5	9.5	18
KE-100 Kouru Nro..	6	01400060	0.5	100	13.6	18.0	19.0	36
KE-100 Kouru Nro..	7	01400070	0.5	100	13.6	18.5	19.5	36
KE-100 Kouru Nro..	8	01400080	0.5	100	13.6	19.0	19.5	36
KE-100 Kouru Nro..	9	01400090	0.5	100	13.6	19.5	20.0	36
KE-100 Kouru Nro..	10*	01400100	0.5	100	13.6	20.0	21.0	36
KE-100 Kouru Nro..	010*	01401000	0	100	13.6	20.0	21.0	36
KE-100 Kouru Nro..	010RV***	01401030	0	100	13.6	20.0	21.0	35
KE-100 Kouru Nro..	0105**/*	01401050	0	50	13.6	20.0	10.5	18
KE-100 Kouru Nro..	11	01400110	0.5	100	13.6	20.5	20.5	36
KE-100 Kouru Nro..	12	01400120	0.5	100	13.6	21.0	21.0	36
KE-100 Kouru Nro..	13	01400130	0.5	100	13.6	21.5	21.5	36
KE-100 Kouru Nro..	14	01400140	0.5	100	13.6	22.0	21.5	36
KE-100 Kouru Nro..	15*	01400150	0.5	100	13.6	22.5	22.5	36
KE-100 Kouru Nro..	16	01400160	0.5	100	13.6	23.0	23.0	36
KE-100 Kouru Nro..	17	01400170	0.5	100	13.6	23.5	23.0	36
KE-100 Kouru Nro..	18	01400180	0.5	100	13.6	24.0	23.5	36
KE-100 Kouru Nro..	19	01400190	0.5	100	13.6	24.5	24.0	36
KE-100 Kouru Nro..	20*	01400200	0.5	100	13.6	25.0	24.5	36
KE-100 Kouru Nro..	020*	01402000	0	100	13.6	25.0	25.5	36
KE-100 Kouru Nro..	020RV***	01402030	0	100	13.6	25.0	25.5	35
KE-100 Kouru Nro..	0205**/*	01402050	0	50	13.6	25.0	25.5	18
KE-100 Kouru Nro..	060*	01404060	0	100	13.6	6.0	13.1	36
KE-100 Kouru Nro..	060RV***	01404093	0	100	13.6	6.0	13.1	35
KE-100 Kouru Nro..	080*	01403080	0	100	13.6	8.0	13.3	36
KE-100 Kouru Nro..	080RV***	01403093	0	100	13.6	8.0	13.3	35
KE-100 Kouru Nro..	0100*	01403000	0	100	13.6	10.0	14.4	36
KE-100 Kouru Nro..	0100RV***	01403013	0	100	13.6	10.0	14.4	35

*kouru jossa valmius 110 pohjapoistoon

**kouru jossa valmius sivupoistoon, t-liitoksiin ja kulmiin

***Kouru Venturipohjapoistolla DA/OD 110

Kuormitusluokat:

A15, B125, C250, D400¹, E600¹ DIN 19580 / EN 1433 mukaan.

(¹Poikkeus: vilkkaasti liikennöityjen teiden risteysviemäröinti).

Kaltevuuden tyyppi:

sisäänrakennettu kaato 0,5%, porrastettu kaato ja vesipeilikaato

Liitos:

Suuntauksesta riippumaton liitosjärjestelmä UNILINK®, nestetiivis sauma.

Materiaali:

Polymeeribetoni, reunakisko ruostumatonta terästä, 6 mm reunan Lev..

Nimellisleveys:

100 mm

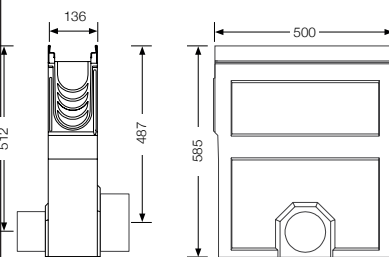
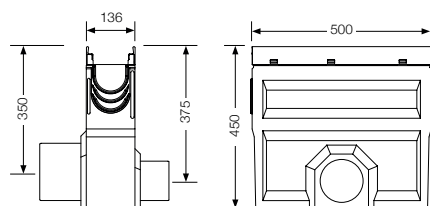
Lev.:

136 mm

Kiinnitys:

TwistLock-kiinnitys

Nimitys	Artikkeli	Pit. cm	Lev. cm	Kork. cm	Paino kg	Kpl / Lava
KE-100 Hieknerotin astian ulostuloaukot DN 100 ja 160, joissa on muotoillut NBR-renkaat.	01406000	50	13.6	58.5	38.5	9
KE-100 Hieknerotin matala malli. kanaviin Nro. 10 asti, joissa on astian ulostuloaukot DA/OD 110 ja 160, joissa on muotoillut NBR-renkaat.	01406010	50	13.6	45.0	21.8	9



Putkiliitos PVC

DA/OD 110	01006800			0.2	
DA/OD 160	01006810			0.6	
Venturi-sisäosa pystysuora, esiasennettu.	07809001				

KE-100 Tiivis pääty RST-reuna, UNILINK-liitos

Kouru Nro. 0-0205 osalta	01407000			1.6	
Kouru Nro. 060 osalta	01407400			0.9	
Kouru Nro. 080 osalta	01407800			1.0	
Kouru Nro. 0100 osalta	01407900			1.2	

KE-100 Päätykappale putkiliitoksella DA/OD 110 RST-reuna, UNILINK-liitos

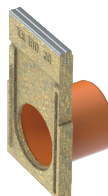
Kouru Nro. 0 osalta	01408000			1.0	
Kouru Nro. 5,05 osalta	01408050			1.1	
Kouru Nro. 10,010 osalta	01408100			1.2	
Kouru Nro. 20,020 osalta	01408200			1.4	

KE-100 Päätykappale putkiliitoksella DA/OD 50 RST-reuna, UNILINK-liitos

Kouru Nro. 080 osalta	01408800			0.4	
Kouru Nro. 0100 osalta	01408900			0.4	

KE-100 Step-liitin tai tasoerojen tasaaminen

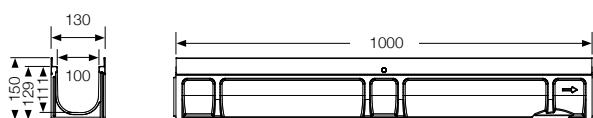
	01107500			0.5	
Lehtisihti	07809000				



ANRIN DRAIN Linjakuivatus KC-100,
Galvanoidulla 2mm teräsreunalla UniLink-liitoksella
ja TwistLock-lukituksella

Nimitys		Artikkeli	Kaltevuus %	Pit. cm	Lev. cm	Kork. cm	Paino kg	Kpl / Lava
KC-100 Kouru Nro..	0*	01800000	0	100	13.0	15.0	12.4	36
KC-100 Kouru Nro..	0100*	01803000	0	100	13.0	10.0	8.3	36
KC-100 Kouru Nr.	0RV***	01800330	0	100	13.0	15.0	12.4	36
KC-100 Kouru Nr.	005	01800450	0	50	13.0	15.0	5.8	36
KC-100 Kouru Nr.	0100RV***	01803330	0	100	13.0	10.0	8.3	36

*kouru jossa valmius 110 pohjapoistoon
***Kouru Venturipohjapoistolla DA/OD 110

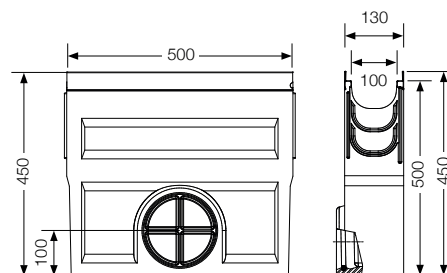


Kuormitusluokat:
Kaltevuuden tyyppi:
Nivel:
Materiaali:
Nimellisleveys:
Lev.:
Kiinnitys:

A15, B125, C250 DIN 19580 / EN 1433 mukaan.
Vesipeilikaato
suunnasta riippumaton niveljärjestelmä UNILINK®
Polymeeribetoni, galvanoitu teräs reunakisko, 2 mm reunan Lev..
100 mm
130 mm
TwistLock-kiinnitys

ANRIN DRAIN Linjakuivatus KC-100,
Galvanoidulla 2mm teräsreunalla UniLink-liitoksella
ja TwistLock-lukituksella

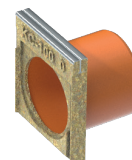
Nimitys	Artikkeli	Pit. cm	Lev. cm	Kork. cm	Paino kg	Kpl / Lava
KC-100 Hieknerotin astialla Läpiviennit DN 100 ja 160, joissa on muotoillut NBR-renkaat.	01806000	50	13.0	45.0	19.3	9



Putkiliitos PVC						
DA/OD 110	01006800				0.2	
DA/OD 160	01006810				0.6	
Venturi-sisäosa pystysuora, esiasennettu.	07809001					

KC-100 Tiivis pääty galvanoitu teräs reuna, UNILINK-liitos						
Kouru Nro. 0 osalta	01807000				1.6	
Kouru Nro. 0100 osalta	01807900				0.9	

KC-100 päätypoisto, jossa on poistoputki DA/OD 110 galvanoitu teräs reuna, UNILINK-liitos						
Kouru Nro. 0 osalta	01808000					
Lehtisihti	07809000					





Ritilä, vahvistettu ritilä, galvanoitu teräs ritilä, RST-ritilä
Kuormitusluokat: **A15, C250**, P=50 cm, 100 cm, SW 10 mm.



Rei'itetty ritilä, galvanoitu teräs, RST.
Kuormitusluokat: B125, D400 P=50 cm, 100 cm, Ø 6 mm.



Verkkoritilä, galvanoitu teräs, RST.
Kuormitusluokat: B125, C250, D400 P=50 cm, 100 cm.
MW 30 x 14 mm / 30 x 10 mm / 20 x 14 mm



Pituussuuntainen ritilä, RST
Kuormitusluokat: B125, D400 P=50 cm, 100 cm, SW 5 mm.



Ritilä, OvalGrip Design, komposiitti, harmaa
Kuormitusluokat: **B125, C250**, P=50 cm, SW 8 mm.



Ritilä, OvalGrip Design, komposiitti, musta.
Kuormitusluokat: **C250**, P=50 cm, SW 8 mm.



Ritilä SW 10, valurauta, KTL-käsitelty
Kuormitusluokat: **C250**, P=50 cm, SW 10 mm.



Ritilä, OvalGrip Design, valurauta, KTL-käsitelty
Kuormitusluokat: **C250, E600, F900***, P=50 cm, SW 10 mm.
* Vain KF-100:lle

*poikkeus: raskaanliikenteen liikennöidyllä väylillä ei poikittaisviemäröintiä
SW = uraleveys / MW = silmukkaleveys



Pitkittäissuuntainen itilä, valurauta, KTL-käsitelty
Kuormitusluokat: **D400***, P=50 cm, MW 25 x 10 mm.



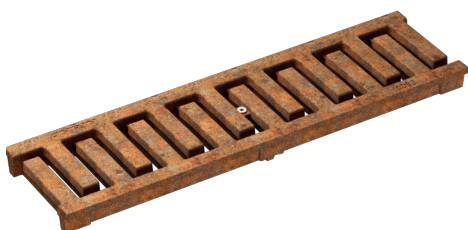
Design-ritilä, FLORA, Valurauta, käsittelemätön.
Kuormitusluokat: **D400**, P=50 cm, SW 12 mm.



Design-ritilä, CELTIC, Valurauta, käsittelemätön.
Kuormitusluokat: **C250**, P=50 cm, SW 10 mm.



Ritilä, HEELGUARD, Valurauta, lakattu musta.
Kuormitusluokat: **D400***, P=50 cm, SW 6 mm.



Ritilä, MASSIV 32, Valurauta, käsittelemätön.
Kuormitusluokat: P=50 cm, SW 11 mm
Sopii vain KE-100:lle.



Ritilä, WIRE Design, Valurauta,
KTL-käsitelty
Kuormitusluokat: **D400***, P=50 cm, SW 5 mm.



Design-ritilä, CIRCLE, Valurauta, KTL-käsitelty
Kuormitusluokat: **D400**, P=50 cm, Ø 19,5 mm.



Ritilä, MASSIV 32, Valurauta, KTL-käsitelty
Kuormitusluokat: P=50 cm, SW 11 mm
Sopii vain KE-100:lle.

*poikkeus: raskaanliikenteen liikennöidyillä väylillä ei poikittaisviemärointiä

Viimeisimmän version kuvastostamme löydät www.anrin.fi
Pidätämme oikeuden teknisiin muutoksiin.

TwistLock-ritilät NW 100 linjakuivatukselle

KF-100, KE-100 ja KC-100.



KF-100, KE-100 ja KC-100.



KF-100, KE-100 ja KC-100.



Nimitys	Artikkeli	Pit. cm	Lev. cm	Sisäänmeno Ø cm ² /m	Paino kg	Kpl / Lava
Kuormitusluokka A15						
Rakoteräsrtilä, sinkitty, SW 10 mm.	01004200	100	12.3	280	2.4	200
	01004220	50	12.3	280	1.2	50
Rakoteräsrtilä, RST, SW 10 mm.	01004300	100	12.3	280	2.4	200
	01004320	50	12.3	280	1.2	50
Rei'itetty ritilä, sinkitty, Ø 6 mm.	01004440	100	12.3	178	1.2	200
	01004460	50	12.3	178	0.6	50
Rei'itetty ritilä, sinkitty, Ø 6 mm.	01004441	100	12.3	178	1.2	200
	01004442	50	12,3	178	0,8	50
Kuormitusluokka B125						
Verkkosäleikkö, galvanoitu teräs. MW 30 x 14 mm	01004100	100	12.3	870	2.8	200
	01004120	50	12.3	870	1.5	50
Pitkittäisprofiiliristikko, RST, SW 5 mm.	01004250	100	12.3	532	4.1	200
	01004270	50	12.3	532	2.1	50
Ritilä, komposiitti OvalGrip Design SW 8 mm, väri harmaa	01004140	50	12.3	338	1.1	200
Kuormitusluokka C250						
Kaksoisraotettu teräsrtilä, galvanoitu teräs, SW 10 mm.	01004600	100	12.3	280	5.0	200
	01004620	50	12.3	280	2.5	50
Kaksoisritilä, RST, SW 10 mm.	01004640	100	12.3	280	5.0	200
	01004660	50	12.3	280	2.5	50
Verkkosäleikkö, galvanoitu teräs. MW 30 x 10 mm	01004500	100	12.3	770	4.2	200
	01004520	50	12.3	770	2.2	50
Verkkosäleikkö, RST MW 20 x 14 mm	01004540	100	12.3	770	4.2	200
	01004560	50	12.3	770	2.1	50
Rei'itetty ritilä, sinkitty, Ø 6 mm.	01004700	100	12.3	178	4.6	200
	01004720	50	12.3	178	2.3	50
Rei'itetty ritilä, RST, Ø 6 mm.	01004740	100	12.3	178	4.9	200
	01004760	50	12.3	178	2.4	50
Rakoristikko, komposiitti OvalGrip Design, SW 8 mm, musta	01004510	50	12.3	338	1.1	200
Rakoristikko, komposiitti OvalGrip Design, SW 8 mm, harmaa	01004141	50	12.3	338	1.1	200
Ritilä, Valurauta, OvalGrip Design KTL-käsitelty SW10	01005060	50	12.3	420	3.6	200

Nimitys	Artikkeli	Pit. cm	Lev. cm	Sisäänmeno Ø cm ² /m	Paino kg	Kpl / Lava
Kuormitusluokka C250						
Ritilä, Valurauta, KTL-käsitelty SW10	01005021	50	12.3	350	5,8	200
Design-ritilä, CELTIC Valurauta, käsittelemätön SW 10 mm	01004480	50	12.3	222	3,9	200
Kuormitusluokka D400¹						
Pitkittäisprofiiliristikko, RST, SW 5 mm.	01004930	100	12.3	505	5,2	200
	01004931	50	12.3	505	2,6	50
Verkkosäleikkö, galvanoitu teräs. MW 20 x 14 mm	01004900	100	12.3	720	5,2	200
	01004920	50	12.3	720	2,6	50
Verkkosäleikkö, RST MW 20 x 14 mm	01004940	100	12.3	720	4,2	200
	01004960	50	12.3	720	2,7	50
Pitkittäistankoristikko, Valurauta, kataforeettinen uppopinnoitus, MW 25 x 10 mm	01004970	50	12.3	420	4,1	200
Ritilä, HEELGUARD, Valurauta, päällystetty mustalla, SW 6 mm.	01004980	50	12.3	360	3,8	200
Ritilä, HEELGUARD Valurauta, kataporeettinen. dip-pinnoite, SW 6mm	01004982	50	12,3	360	3,8	200
Design-ritilä, WIRE, Valurauta, kataporeettinen uppopinnoitus, SW 5 mm	01004971	50	12.3	282	3,8	200
Design-ritilä, CIRCLE, Valurauta, kataporeettinen uppopinnoite, Ø 19,5 mm.	01004972	50	12.3	191	4,2	200
Design-ritilä, FLORA Valurauta, käsittelemätön SW 12 mm	01004771	50	12.3	114	4,1	200
Kuormitusluokka E600¹						
Rakoristikko, valurauta Oval Grip Design, kataporeettinen uppopinnoite, SW 10 mm.	01005120	50	12.3	420	5,0	200
Design-ritilä, MASSIV 32*, Valurauta, käsittelemätön, SW 11 mm Sopii vain KE-100:een.	01005130	50	13.5	370	5,8	200
Design-ritilä, MASSIV 32*, Valurauta, kataporeettinen uppopinnoite, SW 11 mm Soveltuu vain KE-100:lle.	01005131	50	13.5	370	5,8	200
Kuormitusluokka F900¹						
Rakoristikko, valurauta Oval Grip Design, kataporeettinen uppopinnoi- te, SW 10 mm.	01006120	50	12.3	420	5,0	200

KF-100, KE-100 ja KC-100.



KF-100, KE-100



KF-100, KE-100

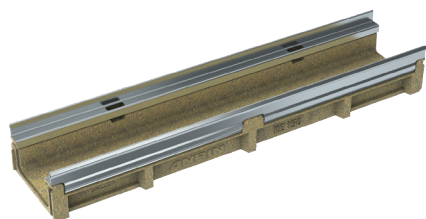
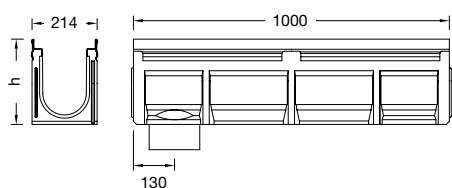


KF-100

¹ Poikkeus: Vilkaasti liikennöityjen teiden risteysviemäröinti

* Ritilä lepää reunavahvikkeen päällä. Siksi sopii vain KE-100-kouruihin!

ANRIN DRAIN Linjakuivatus KE-150,
Galvanoidulla teräsreunalla UniLink-liitoksella
ja SnapLock-lukituksella



Nimitys		Artikkeli	Kaltevuus %	Pit. cm	Lev. cm	Kork. cm	Paino kg	Kpl / Lava
KE-150 Kouru Nro..	0*	01111000	0	100	21.4	22.0	33.0	20
KE-150 Kouru Nro..	0R***	01111010	0	100	21.4	22.0	33.0	
KE-150 Kouru Nro..	005**/*	01111050	0	50	21.4	22.0	17.9	
KE-150 Kouru Nro..	1*	01110010	0.5	100	21.4	22.5	30.3	15
KE-150 Kouru Nro..	2*	01110020	0.5	100	21.4	23.0	30.6	15
KE-150 Kouru Nro..	3*	01110030	0.5	100	21.4	23.5	30.9	15
KE-150 Kouru Nro..	4*	01110040	0.5	100	21.4	24.0	31.2	15
KE-150 Kouru Nro..	5*	01110050	0.5	100	21.4	24.5	31.5	15
KE-150 Kouru Nro..	6*	01110060	0.5	100	21.4	25.0	31.8	15
KE-150 Kouru Nro..	7*	01110070	0.5	100	21.4	25.5	32.1	15
KE-150 Kouru Nro..	8*	01110080	0.5	100	21.4	26.0	32.4	15
KE-150 Kouru Nro..	9*	01110090	0.5	100	21.4	26.5	32.7	15
KE-150 Kouru Nro..	10*	01110100	0.5	100	21.4	27.0	33.0	15
KE-150 Kouru Nro..	010*	01112000	0	100	21.4	27.0	35.6	15
KE-150 Kouru Nro..	010R***	01112010	0	100	21.4	27.0	36.5	
KE-150 Kouru Nro..	0105**/**	01112050	0	50	21.4	27.0	19.0	
KE-150 Kouru Nro..	11*	01110110	0.5	100	21.4	27.5	35.5	15
KE-150 Kouru Nro..	12*	01110120	0.5	100	21.4	28.0	35.8	15
KE-150 Kouru Nro..	13*	01110130	0.5	100	21.4	28.5	36.1	15
KE-150 Kouru Nro..	14*	01110140	0.5	100	21.4	29.0	36.4	15
KE-150 Kouru Nro..	15*	01110150	0.5	100	21.4	29.5	36.7	15
KE-150 Kouru Nro..	16*	01110160	0.5	100	21.4	30.0	37.0	15
KE-150 Kouru Nro..	17*	01110170	0.5	100	21.4	30.5	37.3	15
KE-150 Kouru Nro..	18*	01110180	0.5	100	21.4	31.0	37.6	15
KE-150 Kouru Nro..	19*	01110190	0.5	100	21.4	31.5	37.9	15
KE-150 Kouru Nro..	20*	01110200	0.5	100	21.4	32.0	38.2	15
KE-150 Kouru Nro..	020*	01113000	0	100	21.4	32.0	38.6	15
KE-150 Kouru Nro..	020R***	01113010	0	100	21.4	32.0	38.6	
KE-150 Kouru Nro..	0205**/**	01113050	0	50	21.4	32.0	20.9	
KE-150 Kouru Nro..	150P****	01114000	0	100	21.4	13.0	20.1	20
KE-150 Kouru Nro..	150PR****	01114050	0	100	21.4	13.0	20.1	
KE-150 Kouru Nro..	0170*	01114100	0	100	21.4	17.0	20.9	

*kouru jossa valmius 160 pohjapoistoon
 **kouru jossa valmius sivupoistoon, t-liitoksiin ja kulmiin
 ***kouru 160 pystyliitoksella
 ****kouru jossa valmius 110 pohjapoistoon
 *****kouru 110 pystyliitoksella

Saatavana myös mustalla KTL-käsitellyllä teräsreunalla

Kuormitusluokat:

A15, B125, C250, D400¹, E600¹ DIN 19580 / EN 1433 mukaan.

(¹Poikkeus: vilkkaasti liikennöityjen teiden risteysviemärointi).

Kaltevuuden tyyppi:

sisäänrakennettu kaato 0,5%, porrastettu kaato ja vesipeilikaato

Liitos:

Suuntauksesta riippumaton liitosjärjestelmä UNILINK®, nestetiivis sauma.

Materiaali:

Polymeeribetoni, musta KTL-käsitelty valurautareuna jonka leveys 8mm.

Nimellisleveys:

150 mm

Lev.:

214 mm

Kiinnitys:

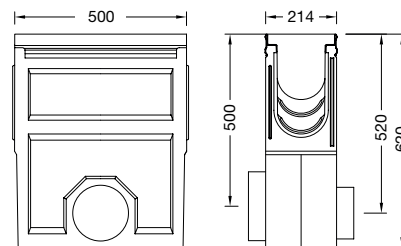
SnapLock-kiinnitys

ANRIN DRAIN Linjakuivatus KE-150,
Galvanoidulla teräsreunalla UniLink-liitoksella
ja SnapLock-lukituksella

Nimitys	Artikkeli	Pit. cm	Lev. cm	Kork. cm	Paino kg	Kpl / Lava
KE-150 Hiekkanerotin astialla Ulostuloaukot DA/OD 160 ja 200, joissa on muotoillut NBR-renkaat.	01116000	50	21.4	62.0	54.0	7



Huom:
ANRIN DRAIN System – Hiekkanerotin
160 ja 200 poistolla, K=1075mm ja 1475mm
Kts. Sivü 54



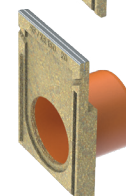
Putkiliitos PVC					
DA/OD 110	03206810			0.6	
DA/OD 160	03206820			0.8	



KE-150 Tiivis pääty alvanoitu teräsreuna ja UNILINK-liitoksella.					
Kouru Nro. 0 - 0205 osalta	03217000			2.4	
Kouru Nro. 0 osalta	03217050			2.5	
Kouru Nro. 150P, PR	03217400			1.0	
Kouru Nro. 0170 osalta	03217600			1.2	



KE-150 pääty, DA/OD 160 poistoputki, galvanoitu teräs reuna, UNILINK-liitos					
Kouru Nro. 0 osalta	03218100			2.3	
Kouru Nro. 10,010 osalta	03218200			3.1	
Kouru Nro. 20,020 osalta	03218300			3.5	
Kouru Nro. 150P osalta	03218400			0.8	
putkiliitännällä DA/OD 70					



KE-150 Step-liitin tasoerojen tasaamiseksi					
	03217500			0.5	

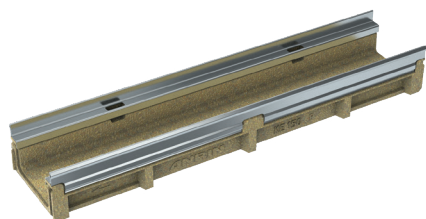
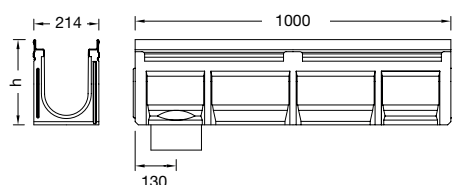


Huom: Sopivat päädyt valuraareunoin löydät SF-150 kourujen kohdalla s. 40

ANRIN DRAIN Vahvistetut linjakuivatuskourut KE-150

RST-reunakiskolla

UNILINK-liitoksella ja SnapLock-lukituksella



Nimitys		Artikkeli	Kaltevuus %	Pit. cm	Lev. cm	Kork. cm	Paino kg	Kpl / Lava
KE-150 Kouru Nro..	0*	01411000	0	100	21.4	22.0	33.0	20
KE-150 Kouru Nro..	0R***	01411010	0	100	21.4	22.0	33.0	
KE-150 Kouru Nro..	005**/*	01411050	0	50	21.4	22.0	17.9	
KE-150 Kouru Nro..	1*	01410010	0.5	100	21.4	22.5	30.3	15
KE-150 Kouru Nro..	2*	01410020	0.5	100	21.4	23.0	30.6	15
KE-150 Kouru Nro..	3*	01410030	0.5	100	21.4	23.5	30.9	15
KE-150 Kouru Nro..	4*	01410040	0.5	100	21.4	24.0	31.2	15
KE-150 Kouru Nro..	5*	01410050	0.5	100	21.4	24.5	31.5	15
KE-150 Kouru Nro..	6*	01410060	0.5	100	21.4	25.0	31.8	15
KE-150 Kouru Nro..	7*	01410070	0.5	100	21.4	25.5	32.1	15
KE-150 Kouru Nro..	8*	01410080	0.5	100	21.4	26.0	32.4	15
KE-150 Kouru Nro..	9*	01410090	0.5	100	21.4	26.5	32.7	15
KE-150 Kouru Nro..	10*	01410100	0.5	100	21.4	27.0	33.0	15
KE-150 Kouru Nro..	010*	01412000	0	100	21.4	27.0	35.6	15
KE-150 Kouru Nro..	010R***	01412010	0	100	21.4	27.0	35.5	
KE-150 Kouru Nro..	0105**/*	01412050	0	50	21.4	27.0	19.0	
KE-150 Kouru Nro..	11*	01410110	0.5	100	21.4	27.5	35.5	15
KE-150 Kouru Nro..	12*	01410120	0.5	100	21.4	28.0	35.8	15
KE-150 Kouru Nro..	13*	01410130	0.5	100	21.4	28.5	36.1	15
KE-150 Kouru Nro..	14*	01410140	0.5	100	21.4	29.0	36.4	15
KE-150 Kouru Nro..	15*	01410150	0.5	100	21.4	29.5	36.7	15
KE-150 Kouru Nro..	16*	01410160	0.5	100	21.4	30.0	37.0	15
KE-150 Kouru Nro..	17*	01410170	0.5	100	21.4	30.5	37.3	15
KE-150 Kouru Nro..	18*	01410180	0.5	100	21.4	31.0	37.6	15
KE-150 Kouru Nro..	19*	01410190	0.5	100	21.4	31.5	37.9	15
KE-150 Kouru Nro..	20*	01410200	0.5	100	21.4	32.0	38.2	15
KE-150 Kouru Nro..	020*	01413000	0	100	21.4	32.0	38.6	15
KE-150 Kouru Nro..	020R***	01413010	0	100	21.4	32.0	38.9	
KE-150 Kouru Nro..	0205**/*	01413050	0	50	21.4	32.0	20.9	
KE-150 Kouru Nro..	150P****	01414000	0	100	21.4	13.0	20.1	20
KE-150 Kouru Nro..	150PR*****	01414050	0	100	21.4	13.0	20.1	24
KE-150 Kouru Nro..	0170*	01414100	0	100	21.4	17.0	20.9	

*kouru jossa valmius 160 pohjapoistoon

**kouru jossa valmius sivupoistoon, t-liitoksiin ja kulmiin

***kouru 160 pystyliitoksella

****kouru jossa valmius 110 pohjapoistoon

*****kouru 110 pystyliitoksella

Kuormitusluokat:

A15, B125, C250, D400¹, E600¹ DIN 19580 / EN 1433 mukaan.

(¹Poikkeus: vilkkaasti liikennöityjen teiden risteysviemärointi).

Kaltevuuden tyyppi:

sisäänrakennettu kaato 0,5%, porrastettu kaato ja vesipeilikaato

Liitos:

Suuntauksesta riippumaton liitosjärjestelmä UNILINK®, nestetiivis sauma.

Materiaali:

Polymeeribetoni, reunakisko ruostumatonta terästä, 6 mm reunan Lev..

Nimellisleveys:

150 mm

Lev.:

214 mm

Kiinnitys:

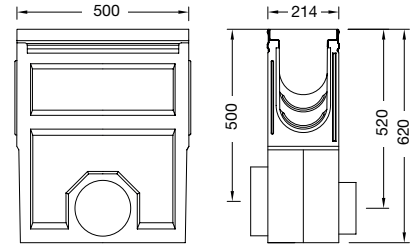
SnapLock-kiinnitys

ANRIN DRAIN Vahvistetut linjakuivatuskourut KE-150
RST-reunakiskolla
 UNILINK-liitoksella ja SnapLock-lukituksella

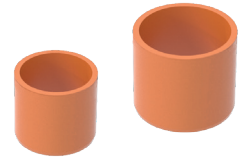
Nimitys	Artikkeli	Pit. cm	Lev. cm	Kork. cm	Paino kg	Kpl / Lava
KE-150 Hiekakerotin astialla Ulostuloaukot DA/OD 160 ja 200, joissa on muotoiltu NBR-renkaat	01416000	50	21.4	62.0	54.0	7



Huom:
 ANRIN DRAIN System – Hiekakerotin
 160 ja 200 poistolla, K=1075mm ja 1475mm
 Kts. Sivu 55



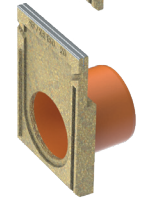
Putkiliitos PVC					
DA/OD 160	03206810			0.6	
DA/OD 200	03206820			0.8	



KE-150 Tiivis pääty RST-reuna, UNILINK-liitos.					
Kouru Nro. 0 - 0205 osalta	03217000			2.4	
Kouru Nro. 0 osalta	03217050			2.5	
Kouru Nro. 150P, PR	03217400			1.0	
Kouru Nro. 0170 osalta	03217600			1.2	



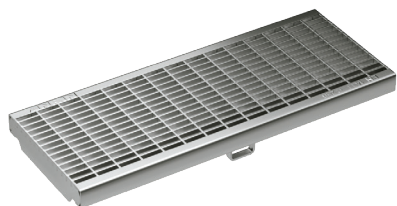
KE-150 pääty, DA/OD 160 poistoputki, RST-reuna, UNILINK-liitos.					
Kouru Nro. 0 osalta	01418100			1.5	
Kouru Nro. 10,010 osalta	01418200			1.5	
Kouru Nro. 20,020 osalta	01418300			2.0	
Kouru Nro. 150P osalta	01418400			1.5	
putkiliitännällä DA/OD 70					



KE-150 Step-liitin tasoerojen tasaamiseen.					
	03217500			0.5	



ANRIN DRAIN Vahvistetut linjakuivatuskourut KE-150
UNILINK-liitoksella ja SnapLock-lukitus



Verkkosäleikkö, galvanoitu teräs, RST.
Kuormitusluokat: **C250**
P=50 cm, 100 cm, MW 30 x 10 mm.



Verkkosäleikkö, sinkitty, RST.
Kuormitusluokat: **C250, D400***
P=50 cm, 100 cm, 20 x 20 mm.



Pitkittäisprofiiliristikko, RST
Kuormitusluokat: **C250**
P=50 cm, 100 cm, SW 5 mm.



OvalGrip-muotoiltu uritettu ritilä, Valurauta,
KTL-käsitelty
Kuormitusluokat: **D400*, E600***
P=50 cm, SW 12 mm.



Pitkittäistankoristikko, Pallografiittivalurautainen,
Kataporeettinen uppopinnoitus.
Kuormitusluokat: **D400*, E600***
P=50 cm, MW 25 x 11 mm.



Ritilä, HEELGUARD, Valurauta, lakattu musta.
Kuormitusluokat: **D400***
P=50 cm, SW 6 mm.



Design-ritilä, WIRE, Valurauta,
KTL-käsitelty
Kuormitusluokat: **D400***
P=50 cm, SW 5 mm.

* Poikkeus: Raskaanliikenteen liikennöidyllä väylillä ei poikittaisviemäröintiä

Nimitys	Artikkeli	Pit. cm	Lev. cm	Sisäänmeno Ø cm ² /m	Paino kg	Kpl / Lava
---------	-----------	---------	---------	------------------------------------	----------	---------------

Kuormitusluokka C250

Verkkosäleikkö sinkitty, MW 30 x 10	01114500	100	20.0	1240	9.8	96
	01114520	50	20.0	1240	4.4	96
Verkkosäleikkö RST, MW 20 x 20	01114540	100	20.0	1240	9.5	96
	01114560	50	20.0	1240	4.9	96
Pitkittäisprofiiliritikko RST, SW 5 mm	01114640	100	20.0	814	9.5	96
	01114660	50	20.0	814	4.9	96

Kuormitusluokka D400¹

Verkkosäleikkö sinkitty, MW 20 x 20	01115300	100	20.0	1170	9.8	96
	01115320	50	20.0	1170	5.0	96
Verkkosäleikkö RST, MW 20 x 20	01115400	100	20.0	1170	9.5	96
	01115420	50	20.0	1170	4.9	96
Ritilä OvalGrip muotoilulla Valurauta, kataporeettinen uppopinnoitus, SW 12 mm	01115220	50	20.0	760	7.1	112
Design-ritilä, WIRE, Valurauta, kataporeettinen uppopinnoitus, SW 5 mm	01115630	50	20.0	440	7.0	112
Pitkittäispalkkiristikko Pallografiittivalurautainen KTL-käsitelty, MW 25 x 11 mm	01115620	50	20.0	700	7.8	112
Ritilä, HEELGUARD HEELGUARD Valurauta, SW 6 mm	01115230	50	20.0	430	8.0	112

Kuormitusluokka E600¹

Ritilä OvalGrip muotoilulla Valurauta, kataporeettinen uppopinnoitus, SW 12 mm	01115120	50	20.0	760	9.3	112
Pitkittäistankoristikko Valurauta KTL-käsitelty, MW 25 x 11 mm	01115520	50	20.0	700	7.8	112
Huoltokoukku, RST-teräs, ritilän poistoon	01119999					



¹ Poikkeus: Vilkkaasti liikenneöityjen teiden risteysviemäröinti

ANRIN DRAIN Linjakuivatus KE-200,
Galvanoidulla teräsreunalla UniLink-liitoksella
ja SnapLock-lukituksella

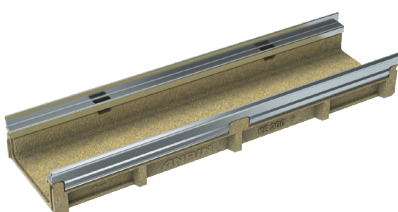
Nimitys		Artikkeli	Kaltevuus %	Pit. cm	Lev. cm	Kork. cm	Paino kg	Kpl / Lava
KE-200 Kouru Nro..	0*	01120000	0	100	26.4	29.0	43.0	9
KE-200 Kouru Nro..	0R***	01120020	0	100	26.4	29.0	43.0	
KE-200 Kouru Nro..	005**/**	01120050	0	50	26.4	29.0	24.9	
KE-200 Kouru Nro..	010*	01121000	0	100	26.4	34.0	38.0	



* Kouru, jossa on listat pystysuoraa poistoa varten DA/OD 160

**kouru jossa valmius sivupoistoon, t-liitoksiin ja kulmiin

*** Kouru, jossa on pystysuora putkiliitäntä DA/OD 160

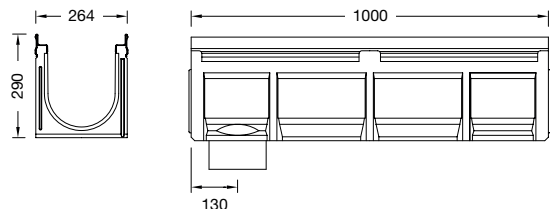


KE-200 Kouru Nro..	200P****	01124000	0	100	26.4	13.0	22.2	18
KE-200 Kouru Nro..	200PR****	01124010	0	100	26.4	13.0	22.2	
KE-200 Kouru Nro..	0240*	01120240	0	100	26.4	24.0	31.0	
KE-200 Kouru Nro..	0240R	01120242	0	100	26.4	24.0	31.7	

**** Kouru, jossa on listat pystysuoraa poistoaukkoa varten DA/OD 110

***** Kouru, jossa on pystysuora putkiliitäntä DA/OD 110

Lisävarusteena musta teräksinen reunakisko KTL.



Kuormitusluokat:

A15, B125, C250, D400¹, E600¹ DIN 19580 / EN 1433 mukaan.

(¹Poikkeus: vilkkaasti liikennöityjen teiden risteysviemäröinti).

Kaltevuuden tyyppi:

Vesipeilikaato, porrastettu kaato

Liitos:

Suuntauksesta riippumaton liitosjärjestelmä UNILINK®, nestetiivis sauma.

Materiaali:

Polymeeribetoni, musta KTL-käsitelty valurautareuna jonka leveys 8mm.

Nimellisleveys:

200 mm

Lev.:

264 mm

Kiinnitys:

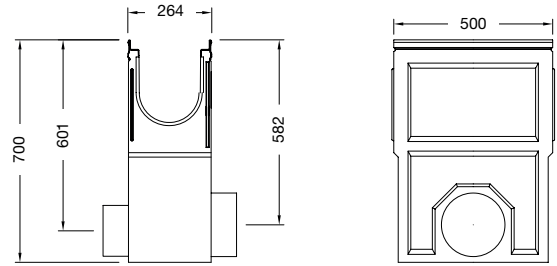
SnapLock-kiinnitys

ANRIN DRAIN Linjakuivatus KE-200,
Galvanoidulla teräsreunalla UniLink-liitoksella
ja SnapLock-lukituksella

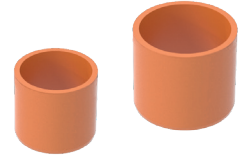
Nimitys	Artikkeli	Pit. cm	Lev. cm	Kork. cm	Paino kg	Kpl / Lava
KE-200 Hiekkanerotin galvanoitu astia, DA/OD 160 ja 200 liitoksin jossa NBR-tiiviste	01126000	50	26.4	70.0	59.8	6



Huom:
ANRIN DRAIN -hiekkanerotin,
jossa on poistoaukko DA/OD 160, 200
Kork. 1075 mm ja 1475 mm
katso sivu 55!



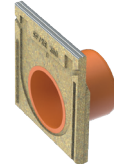
Putkiliitos PVC					
DA/OD 160	03206810			0.6	
DA/OD 200	03206820			0.8	



KE-200 Tiivis pääty, galvanoitu teräsreuna, UNILINK-liitos					
Kouru Nro. 0,0240 osalta	03227050			3.8	
Kouru Nro. 200P osalta	03227400			2.8	
Kouru Nro. 010 osalta	03227000				



KE-200 pääty, poistoputkella, galvanoitu teräsreuna, UNILINK-liitos					
Kouru Nro. 0 osalta putkiliitännällä DA/OD 160	03228000			3.5	
Kouru Nro. 010 osalta putkiliitännällä DA/OD 160	03228100			5.0	
Kouru Nro. 200P osalta putkiliitännällä DA/OD 70	03228500			1.7	



KE-200 Step-liitin tasoerojen tasaamiseen.					
	01207500			0.7	



Huomautus: Vastaavat päätykappaleet, joissa on pallografiittivalurautainen reuna, löytyvät luvusta SF-200 sivulla 42.

ANRIN DRAIN Vahvistetut linjakuivatuskourut KE-200

RST-reuna

UNILINK-liitoksella ja SnapLock-lukituksella

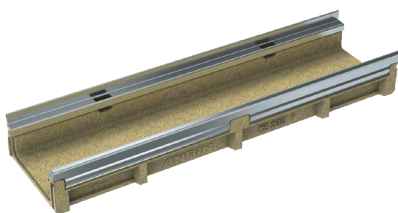
Nimitys		Artikkeli	Kaltevuus %	Pit. cm	Lev. cm	Kork. cm	Paino kg	Kpl / Lava
KE-200 Kouru Nro..	0*	01420000	0	100	26.4	29.0	43.0	9
KE-200 Kouru Nro..	0R***	01420020	0	100	26.4	29.0	43.0	
KE-200 Kouru Nro..	005**/**	01420050	0	50	26.4	29.0	24.9	
KE-200 Kouru Nro..	010*	01421000	0	100	26.4	34.0	38.0	



* Kouru, jossa on listat pystysuoraa poistoa varten DA/OD 160

**kouru jossa valmius sivupoistoon, t-liitoksiin ja kulmiin

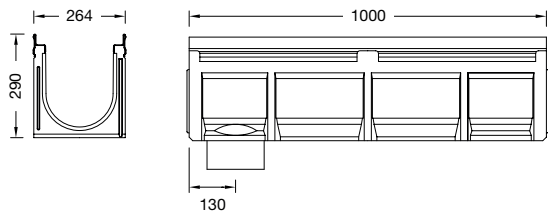
*** Kouru, jossa on pystysuora putkiliitäntä DA/OD 160



KE-200 Kouru Nro..	200P****	01424000	0	100	26.4	13.0	22.2	18
KE-200 Kouru Nro..	200PR****	01424010	0	100	26.4	13.0	22.2	
KE-200 Kouru Nro..	0240*	01420240	0	100	26.4	24.0	31.0	
KE-200 Kouru Nro..	0240R	01420242	0	100	26.4	24.0	31.7	

**** Kouru, jossa on listat pystysuoraa poistoaukkoa varten DA/OD 110

***** Kouru, jossa on pystysuora putkiliitäntä DA/OD 110



Kuormitusluokat:

A15, B125, C250, D400¹, E600¹ DIN 19580 / EN 1433 mukaan.

(¹Poikkeus: vilkkaasti liikennöityjen teiden risteysviemäröinti).

Kaltevuuden tyyppi:

Vesipeilikaato, porrastettu kaato

Liitos:

Suuntauksesta riippumaton liitosjärjestelmä UNILINK®, nestetiivis sauma.

Materiaali:

Polymeeribetoni, reunakisko ruostumatonta terästä, 6 mm reunan Lev..

Nimellisleveys:

200 mm

Lev.:

264 mm

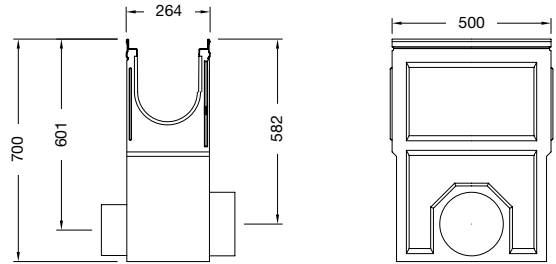
Kiinnitys:

SnapLock-kiinnitys

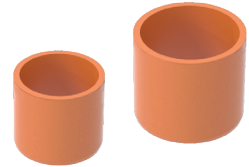
Nimitys	Artikkeli	Pit. cm	Lev. cm	Kork. cm	Paino kg	Kpl / Lava
KE-200 Hiekkanerotin astialla ja Ulostuloaukot DA/OD 160 ja 200, joissa on muotoiltu NBR-renkaat	01426000	50	26.4	70.0	59.8	6



Huom:
ANRIN DRAIN -hiekkanerotini, jossa on poistoaukko DA/OD 160, 200
Kork. 1075 mm ja 1475 mm
katso sivu 55!



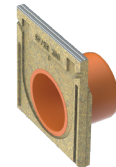
Putkiliitos PVC					
DA/OD 160	03206810			0.6	
DA/OD 200	03206820			0.8	



KE-200 tiivis pääty, RST-reuna, UNILINK-liitos					
Kouru Nro. 0,0240 osalta	01427000			3.8	
Kouru Nro. 200P osalta	01427400			2.8	
Kouru Nro. 010 osalta	01427010				



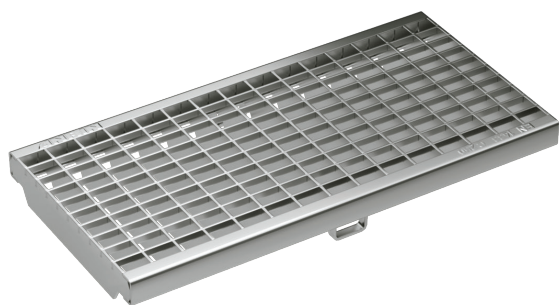
KE-200 pääty, DA/OD 160 poistoputki, RST-reuna, UNILINK-liitos					
Kouru Nro. 0 osalta	01428000			3.5	
putkiliitännällä DA/OD 160					
Kouru Nro. 010 osalta	01428100			5.0	
putkiliitännällä DA/OD 160					
Kouru Nro. 200P osalta	01428500			1.7	
putkiliitännällä DA/OD 70					



KE-200 Step-liitin tasoerojen tasaamiseen.					
	01207500			0.7	



SnapLock-lukituksella varustetut ritilät
vahvistetuikke linjakuivatuskouruille KE-200



Verkkosäleikkö, sinkitty, RST.
Kuormitusluokat: **C250/D400***
P=50 cm, 100 cm,
MW 30 x 20 mm / 20 x 20 mm MW 30 x 20 mm / 20 x 20 mm.



Verkkosäleikkö, sinkitty, RST.
kuormitusluokka **C250/D400***
P=50 cm, 100 cm, MW 20 x 20 mm.



OvalGrip muotoiltu uritettu ritilä,
Valurauta, kataporeettinen uppopinnoite
Kuormitusluokat: **D400/E600***
P=50 cm, SW 12 mm.



Ritilä, HEELGUARD, Valurauta,
musta pinnoite,
Kuormitusluokat: **D400***,
P=50 cm, SW 6 mm.

* Poikkeus: Raskaanliikenteen liikennöidyllä väylillä ei poikittaisviemäröintiä

Nimitys	Artikkeli	Pit. cm	Lev. cm	Sisäänmeno Ø cm ² /m	Paino kg	Kpl / Lava
---------	-----------	---------	---------	------------------------------------	----------	---------------

Kuormitusluokka C250

Verkkosäleikkö sinkitty, MW 30 x 20	01124500	100	25.0	1640	10.8	96
	01124520	50	25.0	1640	5.2	96
Verkkosäleikkö RST, MW 30 x 20	01124540	100	25.0	1640	9.7	96
	01124560	50	25.0	1640	5.1	96

Kuormitusluokka D400¹

Verkkosäleikkö sinkitty, MW 20 x 20	01125300	100	25.0	1566	13.8	96
	01125320	50	25.0	1566	6.8	96
Verkkosäleikkö RST, MW 20 x 20	01125400	100	25.0	1566	12.6	96
	01125420	50	25.0	1566	6.5	96
Ritilä OvalGrip muotoilulla Valurauta, kataporeettinen uppopinnoitus, SW 12 mm.	01125220	50	25.0	990	11.5	96
Ritilä HEELGUARD Valurauta, mustapinnoitettu, SW 6 mm	01125230	50	25.0	560	9.3	96

Kuormitusluokka E600¹

Ritilä OvalGrip muotoilulla valurauta, kataporeettinen uppopinnoite, SW 12 mm.	01125120	50	25.0	990	11.9	96
Nostokoukku, RST peitelevyjien poistamiseksi	01119999					



¹ Poikkeus: Vilkkaasti liikennöityjen teiden risteysviemäröinti

ANRIN DRAIN Vahvistetut linjakuivatuskourut KE-300
Galvanoidulla teräsreunalla
UNILINK-liitoksella ja SnapLock-lukituksella



Nimitys		Artikkeli	Kaltevuus %	Pit. cm	Lev. cm	Kork. cm	Paino kg	Kpl / Lava
KE-300 Kouru Nro..	0	01130000	0	100	36.4	29.0	49.7	
KE-300 Kouru Nro..	0R***	01130010	0	100	36.4	29.0	48.4	
KE-300-kouru, reiällinen, sopii hiekanerottimeen	OSK*	01130060	0	100	36.4	29.0	48.4	
KE-300 Kouru Nro..	020	01132000	0	100	36.4	39.0	58.8	
KE-300 Kouru Nro..	020R***	01132010	0	100	36.4	39.0	57.5	
KE-300 kouru, reiällinen, sopii hiekanerottimeen	020SK*	01132060	0	100	36.4	39.0	57.5	
Hiekanerotin, ala-osa, DA/OD 160, 200 liitännät, NBR-tiivistein		03236160		48	33.0	64.5	43.2	5

* Kouru, jossa on pystysuora aukko hiekanerotimen ylä-osaan

*** Kouru, jossa on pystysuora putkiliitäntä DA/OD 200

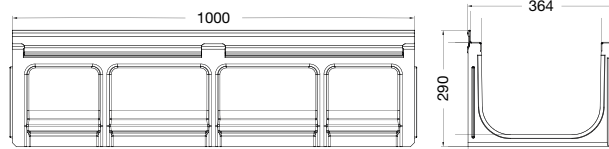
KE/SF 300 Tiivis pääty, UNILINK-liitos

KE/SF-300 Päätykappale Kouru	0	03237013					4.3	
KE/SF-300 Päätykappale Kouru	0	03238010					5.5	

KE/SF 300 pääty, DA/OD 200 poistoputki, UNILINK-liitos

KE/SF-300 Päätykappale Kouru Nro. 0/020	020	03238010					9.4	
KE-300 Päätykappale Kouru Nro. 0R	0	01138000					9.9	

Lisävarusteena ruostumattomasta teräksestä valmistettu reunakisko tai mustasta teräksestä valmistettu reunakisko KTL.



Ritilät kuormitusluokka D400¹ SnapLock-lukituksella 1

Nimitys	Artikkeli	Pit. cm	Lev. cm	Tuloaukko Ø cm ² /m	Paino kg	Kpl / Lava
Ritilä OvalGrip muotoilulla pallografiittivalurautainen, KTL-käsitelty	01135220	50	35.1	1400	18.0	
Ritilä D400 HEELGUARD muotoilulla pallografiittivalurautainen, KTL-käsitelty	01135240	50	35.1	791	17,9	
Ritilä E600 HEELGUARD muotoilulla pallografiittivalurautainen, KTL-käsitelty	01135260	50	35,1	664	26,3	
Nostokoukku, RST ritilän poistamiseksi	01119999					



Kuormitusluokat:

A15, B125, C250, D400¹, E600 DIN 19580 / EN 1433 mukaan.

(¹Poikkeus: vilkkaasti liikennöityjen teiden risteysviemärointi).

Kaltevuuden tyyppi:

Vesipeilikaato

Liitos:

Suuntauksesta riippumaton liitosjärjestelmä UNILINK®, nestetiivis sauma.

Materiaali:

Polymeeribetoni, reunakisko sinkittyä terästä, 6 mm reunan Lev..

Nimellisleveys:

300 mm

Lev.:

364 mm

Kiinnitys:

SnapLock-kiinnitys

ANRIN

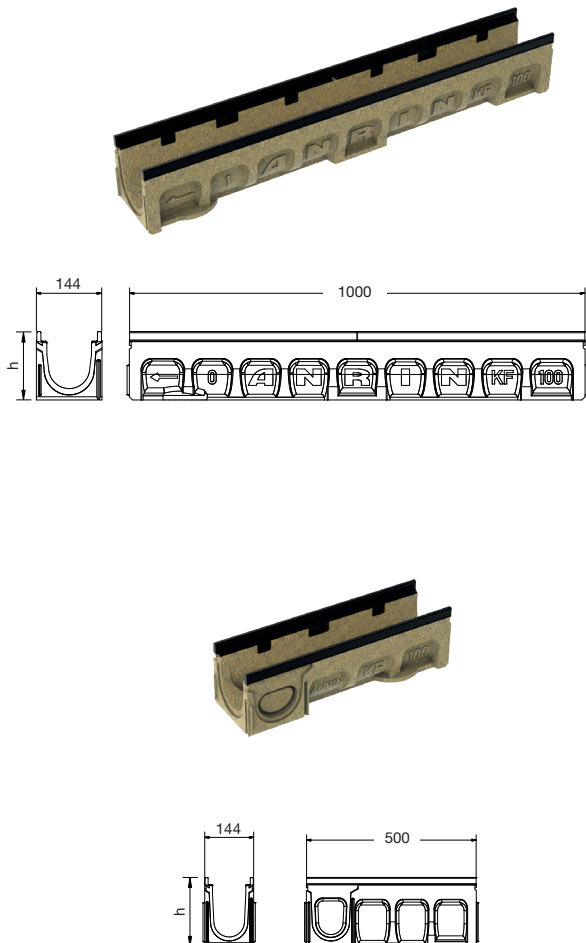
LEADING WATER

ANRIN DRAIN
Raskaat kourut

KF-100, SF-150,
SF-200 JA SF-
300

Linjakuivatus D400 – F900
kuormitusluokkia varten

ANRIN DRAIN Linjakuivatus KF-100, musta KTL-käsittely valurautareuna
UniLink-liitoksella ja TwistLock lukituksella



Nimitys	Artikkeli	Kaltevuus %	Pit. cm	Lev. cm	Kork. cm	Paino kg	Kpl / lava.	
KF-100 Kouru Nro..	0*	01600000	0	100	14.4	15.0	19.4	36
KF-100 Kouru Nro..	0R****	01600410	0	100	14.4	15.0	19.6	35
KF-100 Kouru Nro..	0RV***	01600430	0	100	14.4	15.0	19.6	35
KF-100 Kouru Nro..	005**/*	01600450	0	50	14.4	15.0	10.5	18
KF-100 Kouru Nro..	1	01600010	0.5	100	14.4	15.5	19.7	36
KF-100 Kouru Nro..	2	01600020	0.5	100	14.4	16.0	20.0	36
KF-100 Kouru Nro..	3	01600030	0.5	100	14.4	16.5	20.3	36
KF-100 Kouru Nro..	4	01600040	0.5	100	14.4	17.0	20.6	36
KF-100 Kouru Nro..	5*	01600050	0.5	100	14.4	17.5	20.9	36
KF-100 Kouru Nro..	6	01600060	0.5	100	14.4	18.0	21.2	36
KF-100 Kouru Nro..	7	01600070	0.5	100	14.4	18.5	21.5	36
KF-100 Kouru Nro..	8	01600080	0.5	100	14.4	19.0	21.8	36
KF-100 Kouru Nro..	9	01600090	0.5	100	14.4	19.5	22.1	36
KF-100 Kouru Nro..	10*	01600100	0.5	100	14.4	20.0	22.4	36
KF-100 Kouru Nro..	010*	01601000	0	100	14.4	20.0	22.2	36
KF-100 Kouru Nro..	010R****	01601010	0	100	14.4	20.0	23.0	35
KF-100 Kouru Nro..	010RV***	01601030	0	100	14.4	20.0	23.0	35
KF-100 Kouru Nro..	0105**/*	01601050	0	50	14.4	20.0	12.4	18
KF-100 Kouru Nro..	11	01600110	0.5	100	14.4	20.5	22.9	36
KF-100 Kouru Nro..	12	01600120	0.5	100	14.4	21.0	23.2	36
KF-100 Kouru Nro..	13	01600130	0.5	100	14.4	21.5	23.6	36
KF-100 Kouru Nro..	14	01600140	0.5	100	14.4	22.0	23.9	36
KF-100 Kouru Nro..	15*	01600150	0.5	100	14.4	22.5	24.3	36
KF-100 Kouru Nro..	16	01600160	0.5	100	14.4	23.0	24.6	36
KF-100 Kouru Nro..	17	01600170	0.5	100	14.4	23.5	24.9	36
KF-100 Kouru Nro..	18	01600180	0.5	100	14.4	24.0	25.3	36
KF-100 Kouru Nro..	19	01600190	0.5	100	14.4	24.5	25.6	36
KF-100 Kouru Nro..	20*	01600200	0.5	100	14.4	25.0	26.0	36
KF-100 Kouru Nro..	020*	01602000	0	100	14.4	25.0	21.5	36
KF-100 Kouru Nro..	020R****	01602010	0	100	14.4	25.0	21.7	35
KF-100 Kouru Nro..	020RV***	01602030	0	100	14.4	25.0	21.7	35
KF-100 Kouru Nro..	0205**/*	01602050	0	50	14.4	25.0	14.4	18
KF-100 Kouru Nro..	0100*	01603000	0	100	14.4	10.0	16.8	36
KF-100 Kouru Nro..	0100R****	01603010	0	100	14.4	10.0	17.0	35
KF-100 Kouru Nro..	0100RV***	01603030	0	100	14.4	10.0	17.0	35

*kouru jossa valmius 110 pohjapoistoon

**kouru jossa valmius sivupoistoon, t-liitoksiin ja kulmiin

***Kouru Venturipohjapoistolla DA/OD 110

****Kouru, jossa on pystysuora putkilähtö, huoltoasemakäyttöön.

Yleinen tyyppihyväksyntä:

Käytettäväksi vettä pilaavien aineiden varastointi-, täyttö- ja käsittelylaitoksissa.
Hyväksyntänumero. Z-74.4-30

Kuormitusluokat:

A15, B125, C250, D400¹, E600¹ ja F900¹ DIN 19580 / EN 1433 mukaan.

Kaltevuuden tyyppi:

(*Poikkeus: vilkkaasti liikennöityjen teiden risteysviemäröinti).

Liitos:

sisäänrakennettu kaato 0,5%, porrastettu kaato ja vesipeilikaato

Nimellislevyys:

UNILINK®-liitos.

Lev.:

100 mm

Kiinnitys:

164 mm

RapidLock-kiinnitys

ANRIN DRAIN Linjakuivatus KF-100, musta KTL-käsitelty valurautareuna
UniLink-liitoksella ja TwistLock lukituksella

Nimitys	Artikkeli	Pit. cm	Lev. cm	Kork. cm	Paino kg	Kpl / Lava
KF-100 Hiekkanerotin astialla, 110 ja 160 poistolla ja NBR-renkain.	01606000	50	14.4	50.0	36.0	9

Putkipoistoputki HDPE						
DA/OD 110	03206800				0.2	
DA/OD 160	03206810				0.6	
Venturi-sisäosa pystysuora, esiasennettu.	07809001					

KF-100 Tiivis pääty, musta KTL-käsitelty valurautareuna UniLink-liitos						
Kouru Nro. 0 osalta	01607050				0.9	
Kouru Nro. 0100 osalta	01607900				0.6	
Kouru Nro. 0 - 0105 osalta	01607000				1.1	
Kouru Nro. 0 - 0205 osalta	01607100				1.2	

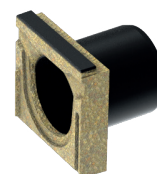
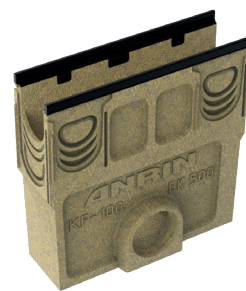
KF-100 Pääty 110 poistolla, musta KTL-käsitelty valurautareuna.						
Kouru Nro. 0 osalta	01608000				1.0	
Kouru Nro. 10,010 osalta	01608100				1.2	
Kouru Nro. 20,020 osalta	01608200				1.4	

KF-100 pääty 50 poistolla, musta KTL-käsitelty valurautareuna.						
Kouru Nro. 0100 osalta	01608900				0.4	

KF-100 Step-liitin, tasoerojen tasaamiseksi, K=5 cm						
Porrastettuun kaatoon	01607500				0.5	
Lehtisihti	07809000					

Kuormitusluokka F900¹						
---	--	--	--	--	--	--

Nimitys	Artikkeli.	Pit. cm	Lev. cm	Kork. cm	Paino kg	Kpl / Lava
Rakoristikko, valurauta Oval Grip Design, kataporeettinen uppopinnoite, SW 10 mm.	01006120	50	12.3	420	5.0	200

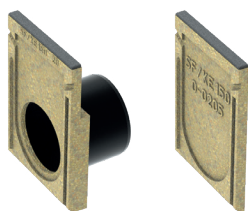
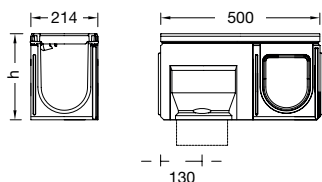
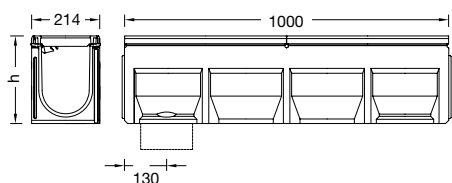


¹ Poikkeus: Vilkkaasti liikenneöityjen teiden risteysviemäröinti

ANRIN DRAIN raskaat SF-150 kourut
UniLink-liitoksella ja RapiLock-lukituksella
Kourut KTL-käsittely valurautareuna, sis. KTL-käsittely valurautaritiä F900



SF-150-kouru, jossa raallinen pallografiitti valurautaritiä, kuormitusluokka F900



Nimitys		Artikkeli	Kaltevuus %	Pit. cm	Lev. cm	Kork. cm	Paino kg	Kpl / Lava
SF-150 Kouru Nro..	0*	03211000	0	100	21.4	22.0	30.0	20
SF-150 Kouru Nro..	0R***	03211010	0	100	21.4	22.0	30.0	
SF-150 Kouru Nro..	005**/*	03211050	0	50	21.4	22.0	17.0	8
SF-150 Kouru Nro..	1*	03210010	0.5	100	21.4	22.5	33.4	16
SF-150 Kouru Nro..	2*	03210020	0.5	100	21.4	23.0	33.8	16
SF-150 Kouru Nro..	3*	03210030	0.5	100	21.4	23.5	34.2	16
SF-150 Kouru Nro..	4*	03210040	0.5	100	21.4	24.0	34.6	16
SF-150 Kouru Nro..	5*	03210050	0.5	100	21.4	24.5	35.0	16
SF-150 Kouru Nro..	6*	03210060	0.5	100	21.4	25.0	35.4	16
SF-150 Kouru Nro..	7*	03210070	0.5	100	21.4	25.5	35.8	16
SF-150 Kouru Nro..	8*	03210080	0.5	100	21.4	26.0	36.2	16
SF-150 Kouru Nro..	9*	03210090	0.5	100	21.4	26.5	36.6	16
SF-150 Kouru Nro..	10*	03210100	0.5	100	21.4	27.0	37.0	16
SF-150 Kouru Nro..	010*	03212000	0	100	21.4	27.0	37.0	16
SF-150 Kouru Nro..	010R***	03212010	0	100	21.4	27.0	37.0	
SF-150 Kouru Nro..	0105**/*	03212050	0	50	21.4	27.0	18.8	8
SF-150 Kouru Nro..	020*	03213000	0	100	21.4	32.0	40.7	12
SF-150 Kouru Nro..	020R***	03213010	0	100	21.4	32.0	40.7	
SF-150 Kouru Nro..	0205**/*	03213050	0	50	21.4	32.0	20.4	8

* Kouru, jossa on listat pystysuoraa poistoa varten DA/OD 160

** Kouru, jossa on sivusuunnassa rei'itys T-liitosten, kulmalitosten ja ristikkäisliitosten liittämistä varten

*** Kouru, jossa on pystysuora putkiliitäntä DA/OD 160

Päätökappale

Unilink-liitoksella ja vahvalla rautareunalla

Kouru Nro. 0-0205 osalta	03217010					2.5	
--------------------------	----------	--	--	--	--	-----	--

Päätö, DA/OD 160 poistoputki, UNILINK-liitos, valurautareuna

Kouru Nro..	0,005	03218110				2.8	
Kouru Nro..	10,010	03218210				3.4	
Kouru Nro..	020	03218310				3.6	

Yleinen tyyppihyväksyntä:

Kuormitusluokat:

Kaltevuuden tyyppi:

Liitos:

Nimellisleveys:

Lev.:

Kiinnitys:

Käytettäväksi vettä pilaavien aineiden varastointi-, täyttö- ja käsittelylaitoksissa.
Hyväksyntänumero. Z-74.4-30

A15, B125, C250, D400¹, E600¹ ja F900¹ DIN 19580 / EN 1433 mukaan.

(*Poikkeus: vilkkaasti liikennöityjen teiden risteysviemäröinti).

sisäänrakennettu kaato 0,5%, porrastettu kaato ja vesipeilikaato

UNILINK®-liitos.

150 mm

214 mm

RapidLock-kiinnitys

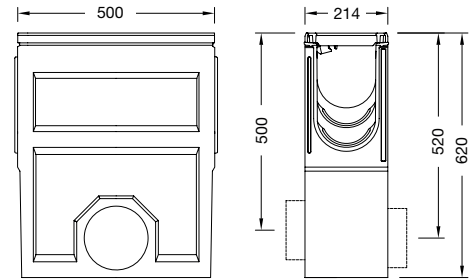
ANRIN DRAIN raskaat SF-150 kourut
UniLink-liitoksella ja RapiLock-lukituksella
Kourut KTL-käsitelty valurautareuna, sis. KTL-käsitelty valurautaritiä F900

Nimitys	Artikkeli	Pit. cm	Lev. cm	Kork. cm	Paino kg	Kpl / Lava
Hienkanerotin SF-150 astia, DA/OD 160 poistoputki, DA/ OD 200 valmius	03216001	50	21.4	62.0	55.1	6



SF-150-hienkanerotin, jossa on raollinen pallografiittivalurautainen ritilä kuormitusluokka **F900**¹

Huom:
ANRIN DRAIN -hienkanerotin, jossa on ulostuloaukko DA/OD 160, 200
Kork. 1075 mm ja 1475 mm
katso sivu 55!



Vaiheen liitin						
tasoerojen tasaamiseksi	03217500				0.7	
Putkiliiotos PVC						
DA/OD 160	03206810				0.6	

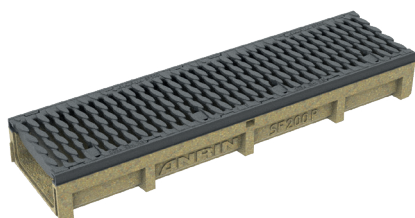
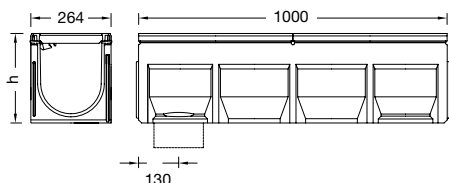


¹ Poikkeus: Vilkkaasti liikennöityjen teiden risteysviemäröinti

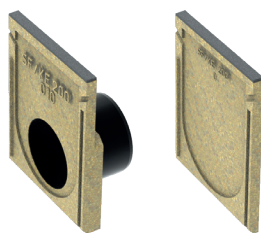
ANRIN DRAIN raskaat SF-200 kourut
UniLink-liitoksella ja RapiLock-lukituksella
Kourut KTL-käsitelty valurautareuna, sis. KTL-käsitelty valurautaritiä F900



SF-200-kouru, jossa raallinen pallografiitti-valurautaritiä, kuormitusluokka F900



SF-200 matala kouru, jossa raallinen pallografiittivalurautaritiä kuormitusluokka F900



Nimitys	Artikkeli	Kaltevuus %	Pit. cm	Lev. cm	Kork. cm	Paino kg	Kpl / Lava	
SF-200 Kouru Nro..	0*	03220000	0	100	26.4	29.0	48.2	9
SF-200 Kouru Nro..	0R***	03220010	0	100	26.4	29.0	48.2	
SF-200 Kouru Nro..	005*/**	03220050	0	50	26.4	29.0	25.6	6
SF-200 Kouru Nro..	1*	03221010	0.5	100	26.4	29.5	48.2	9
SF-200 Kouru Nro..	2*	03221020	0.5	100	26.4	30.0	48.8	9
SF-200 Kouru Nro..	3*	03221030	0.5	100	26.4	30.5	49.4	9
SF-200 Kouru Nro..	4*	03221040	0.5	100	26.4	31.0	50.0	9
SF-200 Kouru Nro..	5*	03221050	0.5	100	26.4	31.5	50.6	9
SF-200 Kouru Nro..	6*	03221060	0.5	100	26.4	32.0	51.2	9
SF-200 Kouru Nro..	7*	03221070	0.5	100	26.4	32.5	51.8	9
SF-200 Kouru Nro..	8*	03221080	0.5	100	26.4	33.0	52.4	9
SF-200 Kouru Nro..	9*	03221090	0.5	100	26.4	33.5	53.0	9
SF-200 Kouru Nro..	10*	03221100	0.5	100	26.4	34.0	53.6	9
SF-200 Kouru Nro..	010*	03223000	0	100	26.4	34.0	54.0	9
SF-200 Kouru Nro..	010R***	03223010	0	100	26.4	34.0	54.0	
SF-200 Kouru Nro..	0105*/**	03223050	0	50	26.4	34.0	29.6	6
SF-200 Kouru Nro..	200-P****	03225000	0	100	26.4	13.0	30.4	18
SF-200 Kouru Nro..	200-PR*****	03225010	0	100	26.4	13.0	30.4	

* Kouru, jossa on listat pystysuoraa poistoa varten DA/OD 160

** Kouru, jossa on sivusuunnassa rei'itys T-liitosten, kulmaliihtosten ja ristikkäisliitosten liittämistä varten

*** Kouru, jossa on DA/OD 160 valettu putkiliitäntä

**** Kouru, jossa on listat pystysuoraa poistoaukkoa varten DA/OD 110

***** Kouru, jossa on pystysuora putkiliitäntä DA/OD 110

Tiivis pääty, UNILINK-liitos, valurautareuna.

Kouru Nro..	0 - 010	03227010					2.8	
Kouru Nro..	200-P	03227410					1.3	

Pääty, poistoputki DA/OD 160, UNILINK-liitos, valurautareuna

Kouru Nro..	0, 005	03228010					3.6	
Kouru Nro..	10, 010, 0105	03228110					3.9	
Kouru Nro..	200-P	03228510					1.3	

Yleinen tyyppihyväksyntä:

Kuormitusluokat:

Kaltevuuden tyyppi:

Liitos:

Nimellisleveys:

Lev.:

Kiinnitys:

Käytettäväksi vettä pilaavien aineiden varastointi-, täyttö- ja käsittelylaitoksissa.
Hyväksyntänumero. Z-74.4-30

A15, B125, C250, D400¹, E600¹ ja F900¹ DIN 19580 / EN 1433 mukaan.

(*Poikkeus: vilkkaasti liikennöityjen teiden risteysviemärinti).

sisäänrakennettu kaato 0,5%, porrastettu kaato ja vesipeilikaato

UNILINK®-liitos.

200 mm

264 mm

RapidLock-kiinnitys

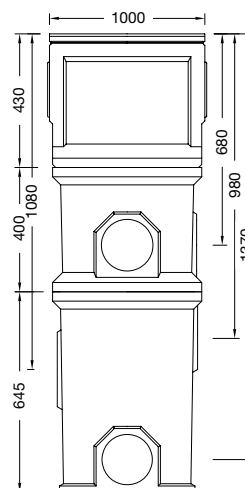
ANRIN DRAIN raskaat SF-200 kourut
UniLink-liitoksella ja RapiLock-lukituksella
Kourut KTL-käsitelty valurautareuna, sis. KTL-käsitelty valurautariti-
lä, F900

Nimitys	Artikkeli	Pit. cm	Lev. cm	Kork. cm	Paino kg	Kpl / Lava
SF-200 Hiekkanerotin astia, DA/OD 160 poistoputki, valmius DA/OD 200	03226000	50	26.4	70.0	61.1	6



SF-200 hiekkanerotin, raallinen valurautariti-
lä, kuormitusluokka F900

Huom:
ANRIN DRAIN -hiekkanerotin, jossa on poisto-
aukko DA/OD 160, 200
Kork. 1075 mm ja 1475 mm
katso sivu 55!



Putkiiliitos PVC					
DA/OD 160	03206810			0.6	
DA/OD 200	03206820			0.8	



¹ Poikkeus: Vilkaasti liikennöityjen teiden risteysviemäröinti

ANRIN DRAIN raskaat SF-300 kourut
UniLink-liitoksella ja RapidLock-lukituksella
Kourut KTL-käsitelty valurautareuna, sis. KTL-käsitelty valurautaritiä F900



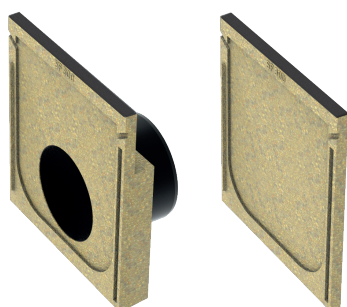
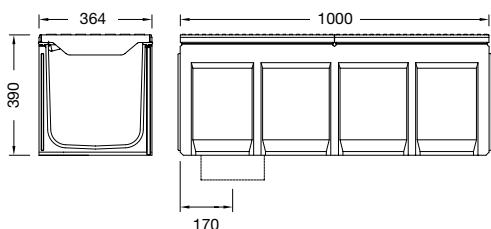
SF-300-kouru, jossa raallinen pallografiittivalurautaritiä, kuormitusluokka F900

Nimitys	Artikkeli	Kaltevuus %	Pit. cm	Lev. cm	Kork. cm	Paino kg	Kpl / Lava
Kouru SF-300*	03230000		100	36.4	39.0	64.0	6
Kouru SF-300R***	03230010		100	36.4	39.0	64.0	
Kouru SF-300/5*/**	03230050		50	36.4	39.0	35.0	4
Kouru SF-300P*	03234000		100	36.4	15.0	46.0	
Kouru SF-300PR***	03234010		100	36.4	15.0	46.0	

* Kouru, jossa on listat pystysuoraa poistoa varten DA/OD 200

**kouru jossa valmius sivupoistoon, t-liitoksiin ja kulmiin

*** Kouru, jossa on DA/OD 200 valettu putkiliitäntä



Päätykappale, UNILINK-liitos, valurautareuna, kaikille korkeuksille							
kourulle SF-300	03237010					5.2	
Päätykappale, UNILINK-liitos, valurautareuna							
kourulle SF-300P	03237410					2.4	
Pääty, DA/OD 200 poistoputki, valurautareuna							
kourulle SF-300	03238010					9.1	

Yleinen tyyppihyväksyntä:

Kuormitusluokat:

Kaltevuuden tyyppi:

Liitos:

Nimellisleveys:

Lev.:

Kiinnitys:

Käytettäväksi vettä pilaavien aineiden varastointi-, täyttö- ja käsittelylaitoksissa.
Hyväksyntänumero. Z-74.4-30

A15, B125, C250, D400¹, E600¹ ja F900¹ DIN 19580 / EN 1433 mukaan.

(*Poikkeus: vilkkaasti liikennöityjen teiden risteysviemäröinti).

Vesipeilikaato

UNILINK®-liitos.

300 mm

364 mm

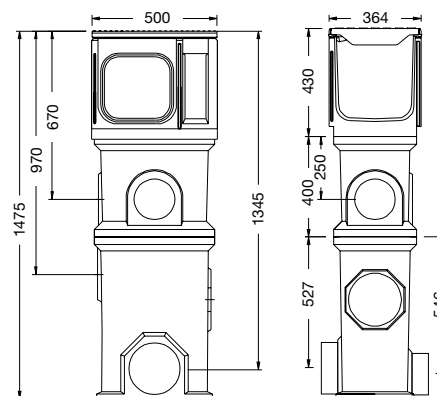
RapidLock-kiinnitys

ANRIN DRAIN raskaat SF-300 kourut
UniLink-liitoksella ja RapidLock-lukituksella
Kourut KTL-käsitelty valurautareuna, sis. KTL-käsitelty valurautaritiä F900

Nimitys	Artikkeli	Pit. cm	Lev. cm	Kork. cm	Paino kg	Kpl / Lava
Hiekanerottimen ylä-osa SF-300 galvanoidulla mutakauhalla	03236121	50	36.4	39.0	30.0	4
Hiekanerottimen keski-osa, korotus-osa rei'ityksellä DA/OD 160	03236140	48	33.0	40.0	24.4	5
Hiekanerottimen ala-osa, liitännöillä DA/OD 160, 200 ja muotoillulla NBR-renkaalla .	03236160	48	33.0	64.5	43.2	5

Huom: ANRIN DRAIN SF-300 hiekanerotinta ei ole tarkoitettu luonnolle vaarallisten nesteiden säilytykseen.

Putkiliitos PVC					
DA/OD 160	03206810			0.6	
DA/OD 200	03206820			0.8	

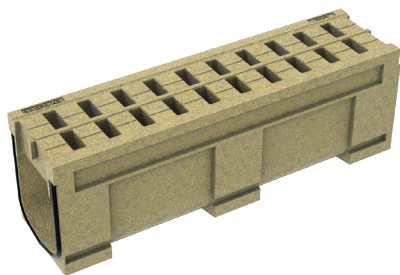


¹ Poikkeus: Vilkkaasti liikennöityjen teiden risteysviemäröinti

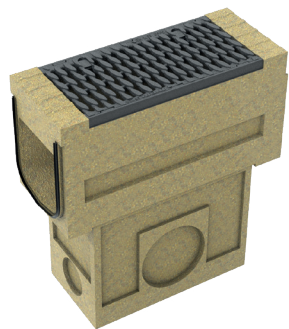
ANRIN SOLID BLOCK monoliittinen polymeeribetoni,
kuormitusluokkiin D400-F900



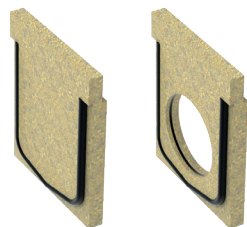
SOLID BLOCK 100 kanavaelementti



SOLID BLOCK 200 kanavaelementti



SOLID BLOCK 200 hiekanerotin, kaksiosainen.



Nimitys	Artikkeli	Kaltevuus %	Pit. cm	Lev. cm	Kork. cm	Paino kg	Kpl / Lava
SOLID BLOCK 100 Monoliittinen linjakuivatuskouru.	05010000		100	14.8	24.0	33.0	
SOLID BLOCK 100 Monoliittinen linjakuivatuskouru, huolto- luukulla	05010045		65	14.8	24.0	21.8	
SOLID BLOCK 100 Hiekanerotin valurauta-Ritilä Oval Grip F900	05010600		65	14.8	58.5	37.0	
SOLID BLOCK 100 Tiivis pääty	05010700					1.6	
Päätykappale putkiliitintää varten	05010800					1.4	

Nimitys	Artikkeli	Kaltevuus %	Pit. cm	Lev. cm	Kork. cm	Paino kg	Kpl / Lava
SOLID BLOCK 200 Monoliittinen linjakuivatuskouru.	05300000		100	26.4	32.0	71.5	
SOLID BLOCK 200 monoliittinen huoltoluukullinen kouruelementti, integroitu EPDM-tiiviste, raallinen pallografiittivalurautaritilä OvalGrip, kuormitusluokka F900	05300450		65	26.4	33.5	38.0	
SOLID BLOCK 200 monoliittinen hiekanerotin, 2-osainen, integroitu EPDM-tiiviste, pallografiittivalurautaritilä OvalGrip, kuormitusluokka F900, astia, reiityksillä DA/OD, DA/OD 160 ja 200	05306000		65	26.4	69.5	58.8	
SOLID BLOCK 200 Tiivis pääty	05307000			26.4	32.0	4.5	
SOLID BLOCK 200 Reiällinen pääty NBR-kumitiivistein	05308000			26.4	32.0	3.2	

Yleinen tyyppihyväksyntä:
Kuormitusluokat:
Kaltevuuden tyyppi:
Liitos:
Nimellisleveys:
Lev.:
Kiinnitys:

Kouru on hyväksytty DIBT:n toimesta asennettavaksi LAU-järjestelmiin.
D400 - F900 DIN 19580 / EN 1433 mukaan.
Vesipeilikaato
kieli- ja urajärjestelmä, tiivistettävä.
200 mm
260 mm
RapidLock-kiinnitys

ANRIN

LEADING WATER

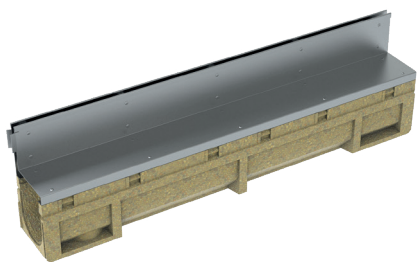
ANRIN DRAIN
uritettui linjakourut

Kouru jossa
ylä-osa uritettu
Z-100, Z-150

Linjakuivatus
koristeelliseen
pinnan muotoiluun.



ANRIN DRAIN Z-100 uritetut linjakourut ruostumattomasta teräksestä ja polymeeribetonista.



Reikäpäätty Z-100 S kourulla Z-100 Nro. 05



Pääsytasanne Z-100 S yhdistettynä kouruun Z-100 Nr. 055



Kulkupelti Z-100 S Z-100-heikanerottimella .



Pääsykoukku

Nimitys	Artikkeli	Kaltevuus %	Pit. cm	Lev. cm	Kork. cm	Paino kg	Kpl / Lava
Z-100 Kouru Nro. 05 polymeeribetonista, NW 100 UNILINK-liitoksella .	02500500	0	100	13.6	15.3	13.3	
Z-100 Kouru Nro. 055 polymeeribetonista, NW 100 UNILINK-liitoksella ja rei'ityksellä T- ja kulmaliitoksia varten.	02500550	0	50	13.6	15.3	7.0	
Z-100 Hiekkanerotin astialla, ulostulot DA/OD 110 ja 160, muotoiluilla NBR-renkailla varustetut	02506010		50	13.6	42.8	26.9	
Z-100 S uritettu yläosa* galvanoitu teräs, sivuhylly, Akselin Kork. = 11 cm	02504511		100	13.6	13.2	5.7	
Z-100 S uritettu yläosa* galvanoitu teräs, sivuhylly, Akselin Kork. = 11 cm	02504551		50	13.6	13.2	2.9	
Z-100 S Pääsytasannekouru* galvanoitu teräs, sivusivun tasainen aukko, tasainen huoltoluukku lohkolaatoitukseen	02504611		50	16.0	13.2	5.0	
Z-100 S uritettu yläosa* galvanoitu teräs, sivuhylly, Akselin Kork. = 16 cm	02504516		100	13.6	18.2	6.9	
Z-100 S uritettu yläosa* galvanoitu teräs, sivuhylly, Akselin Kork. = 16 cm	02504517		50	13.6	18.2	3.5	
Z-100 S Pääsytasannekouru* galvanoitu teräs, sivusivun tasainen aukko, tasainen huoltoluukku lohkolaatoitukseen	02504616		50	16.0	18.2	6.8	
Z-100 Päätykappale suljettu galvanoidulla teräsreunalla ja UNILINK-liitoksella .	01107000					1.6	
Z-100 Päätyelementti, jossa on putkipoistoputki DA/OD 110 galvanoidulla teräsreunalla ja UNILINK-liitoksella .	01108050					1.1	
Koukkupari galvanoitua terästä, yläosan irrottamista varten.	02509030						

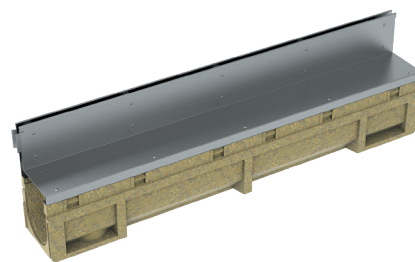
* Akselien korkeuksia ja aukkojen leveyksiä voidaan vaihdella kohteen mukaan. Toimitusaika pyynnöstä. Kourun kääntöpuoli kaartava pyynnöstä!

Kuormitusluokat:
Kaltevuuden tyyppi:
Liitos:
Tuloaukon poikkileikkaus:
Nimellisleveys:
Lev.:

A15, B125, C250 DIN 19580 / EN 1433 mukaan.
(0,5 % kaltevuus, 0,5 pyydettyäessä).
Suuntauksesta riippumaton liitosjärjestelmä UNILINK®, nestetiivis sauma.
125 cm² / m, aukon Lev. SW = 1,25 cm.
100 mm
136 mm

ANRIN DRAIN Z-100 uritetut linjakourut
ruostumattomasta teräksestä ja polymeeribetonista.

Nimitys	Artikkeli	Kaltevuus %	Pit. cm	Lev. cm	Kork. cm	Paino kg	Kpl / Lava
Z-100 Kouru Nro. 05 polymeeribetonista, NW 100 UNI- LINK-liitoksella .	02500500	0	100	13.6	15.3	13.3	
Z-100 Kouru Nro. 055 polymeeribetonista, NW 100 UNI- LINK-liitoksella ja rei'ityksellä T- ja kulmaliitoksia varten.	02500550	0	50	13.6	15.3	7.0	
Z-100 Hiekkanerotin astialla, ulostulot DA/OD 110 ja 160, muotoilluilla NBR-renkailla varustetut.	02506010		50	13.6	42.8	26.9	
Z-100 S uritettu yläosa* ruostumatonta terästä, sivuhylly, Akselin Kork. = 11 cm	02505511		100	13.6	13.2	5.7	
Z-100 S uritettu yläosa* ruostumatonta terästä, sivuhylly, Akselin Kork. = 11 cm	02505551		50	13.6	13.2	2.9	
Z-100 S Pääsytasannekouru* ruostumatonta terästä, tasainen hu- oltoluukku tasausrako, kanavaputki lohkolaatoitukseen	02505611		50	16.0	13.2	5.0	
Z-100 S uritettu yläosa* ruostumatonta terästä, sivuhylly, Akselin Kork. = 16 cm	02505516		100	13.6	18.2	6.9	
Z-100 S uritettu yläosa* ruostumatonta terästä, sivuhylly, Akselin Kork. = 16 cm	02505716		50	13.6	18.2	3.5	
Z-100 S Pääsytasannekouru* ruostumatonta terästä, asainen hu- oltoluukku tasausrako, kanavaputki lohkolaatoitukseen	02505616		50	16	18.2	6.8	
Z-100 Päätykappale suljettu tiivis, RST-reuna, UNILINK- liitos	01407000					1.6	
Z-100 pääty putkimuvilla DA/OD 110, RST-reuna, UNILINK-liitos	01408050					1.1	
Mesh inserttiv	02509021		100				
Koukkupari galvanoitua terästä, yläosan irrotta- mista varten.	02509030						



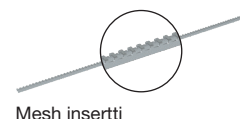
Reikäpääty Z-100 S
kourulla Z-100 Nro. 05



Pääsytasanne Z-100 S
yhdistettynä kouruun Z-100 Nr. 055



Huoltoluukku Z-100 S
Z-100-säiliöyksikön kanssa



Mesh insertti



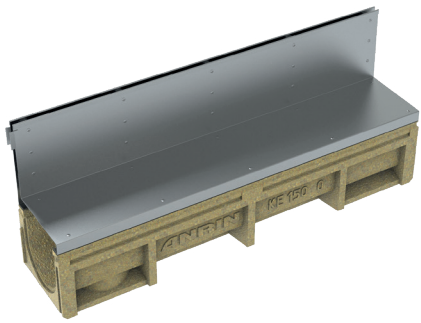
Pääsykoukku

* Akselin korkeuksia ja aukkojen leveyksiä voidaan vaihdella kohteen mukaan. Toimitusaika pyynnöstä. Kourun kääntöpuoli kalteva pyynnöstä!

Kuormitusluokat: **A15, B125, C250** DIN 19580 / EN 1433 mukaan.
Kaltevuuden tyyppi: (0,5 % kaltevuus, pyydettäessä).
Liitos: Suuntauksesta riippumaton liitosjärjestelmä UNILINK®, nestetiivis sauma.
Tuloaukon poikkileikkaus: 125 cm² / m, aukon Lev. SW = 1,25 cm.
Nimellisleveys: 100 mm
Lev.: 136 mm

Viimeisimmän version kuvastostamme löydät www.anrin.fi
Pidätämme oikeuden teknisiin muutoksiin.

ANRIN DRAIN Z-150 uritetut linjakourut ruostumattomasta teräksestä ja polymeeribetonista.



Pääsykoukku

Nimitys	Artikkeli	Kaltevuus %	Pit. cm	Lev. cm	Kork. cm	Paino kg	Kpl / Lava
Z-150 Kouru Nro. 0 polymeeribetonista, NW 150 UNILINK-liitoksella .	02511000	0	100	21.4	18.8	25.8	
Z-150 Kouru Nro. 005 polymeeribetonista, NW 150 UNILINK-liitoksella ja rei'ityksellä T- ja kulmaliitoksia varten.	02511050	0	50	21.4	18.8	15.5	
Z-150 Hienkanerotin astialla, Lähtöpaikat DA/OD 160 ja 200, muotoiluilla NBR-renkailla	02516000		50	21.4	58.8	37.7	
Z-150 S uritettu yläosa* galvanoitu teräs, sivuhylly, Akselin Kork. = 20 cm	02514520		100	21.4	23.0*	8.9	
Z-150 S Pääsytasannekouru* galvanoitu teräs, tasainen huoltoluukku, tasainen huoltoluukku lohkolaatoitukseen	02514620		50	21.4	23.0*	8.8	
Z-150 Tiivis päätykorkki, jossa on sinkitty teräsreuna ja UNILINK-nivel	03217000					1.5	
Z-150 Päätykappale kanssa Putkipoistoputki DA/OD 110 galvanoitu teräs teräsreuna ja UNILINK-nivel	03218100					1.5	
Koukkupari galvanoitua terästä, yläosan irrottamista varten.	02509030						

* Akselien korkeuksia ja aukkojen leveyksiä voidaan vaihdella kohteen mukaan. Toimitusaika pyynnöstä. Kourun kääntöpuoli kaareva pyynnöstä!

Kuormitusluokat:

A15, B125, C250, D400¹ DIN 19580 / EN 1433 mukaan.

(¹Poikkeus: vilkkaasti liikennöityjen teiden risteysviemäröinti).

Kaltevuuden tyyppi:

(kaltevuus 0,5 % pyynnöstä): Vakiokallistus, (kaltevuus 0,5% pyynnöstä)

Liitos:

Suuntauksesta riippumaton liitosjärjestelmä UNILINK®, nestetiivis sauma.

Tuloaukon poikkileikkaus:

150 cm² / m, aukon Lev. SW = 1,5 cm.

Nimellisleveys:

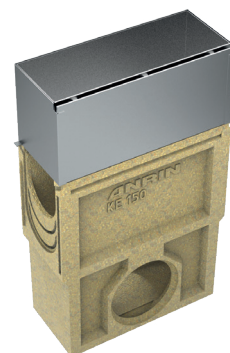
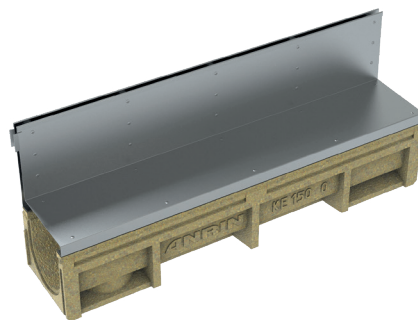
150 mm

Lev.:

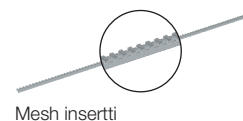
214 mm

ANRIN DRAIN Z-150 uritetut linjakourut ruostumattomasta teräksestä ja polymeeribetonista.

Nimitys	Artikkeli	Kaltevuus %	Pit. cm	Lev. cm	Kork. cm	Paino kg	Kpl / Lava
Z-150 Kouru Nro. 0 polymeeribetonista, NW 150 UNILINK-liitoksella .	02511000	0	100	21.4	18.8	25.8	
Z-150 Kouru Nro. 005 polymeeribetonista, NW 150 UNILINK-liitoksella . ja reiät T- ja kulmaliitoksia varten	02511050	0	50	21.4	18.8	15.5	
Z-150 Hienkanerotin kulmaliitoksiin, Lähtöpaikat DA/OD 160 ja 200, muotoiluilla NBR-renkailla	02516000		50	21.4	58.8	37.7	
Z-150 S uritettu yläosa* ruostumatonta terästä, sivuhyllä, Akselin Kork. = 20 cm	02515520		100	21.4	23.0*	8.9	
Z-150 S Pääsytasannekouru* ruostumatonta terästä, kanavaputki lohkolaatitukseen	02515620		50	21.4	23.0*	8.8	
Z-150 Tiivis pääty, jossa on ruostumattomasta teräksestä valmistettu reunakisko ja ruostumattomasta teräksestä valmistettu reuna. UNILINK-nivel	01417000					1.5	
Z-150 Päätykappale, jossa on Putkipoistoputki DA/OD 110 RST-reuna ja UNILINK-liitoksella .	01418100					1.5	
Mesh insertti	02509021		100				
Koukkupari galvanoitua terästä, yläosan irrottamista varten.	02509030						



* Akselien korkeuksia ja aukkojen leveyksiä voidaan vaihdella kohteen mukaan. Toimitusaika pyynnöstä. Kourun kääntöpuoli kaareva pyynnöstä!



Mesh insertti



Pääsykoukku

Kuormitusluokat:

A15, B125, C250, D400¹ DIN 19580 / EN 1433 mukaan.

(¹Poikkeus: vilkkaasti liikennöityjen teiden risteysviemäröinti).

Kaltevuuden tyyppi:

(0,5 % kaltevuus pyydettyäessä).

Liitos:

Suuntauksesta riippumaton liitosjärjestelmä UNILINK[®], nestetiivis sauma.

Tuloaukon poikkileikkaus:

150 cm² / m, aukon Lev. SW = 1,5 cm.

Nimellisveys:

150 mm

Lev.:

214 mm

Viimeisimmän version kuvastostamme löydät www.anrin.fi

Pidätämme oikeuden teknisiin muutoksiin.

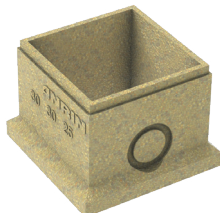
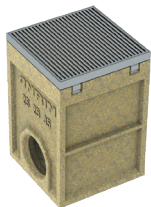
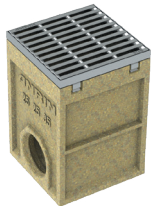
ANRIN

LEADING WATER

Pihakaivot, hiekanerottimet

Pistekuivatus
kuormitusluokissa
C250, D400 ja F900.

ANRIN DRAIN Pihakaivo, kuormitusluokka C250, valurautareunalla, pallografiittiritilä



Nimitys	Artikkeli	Pit. cm	Lev. cm	Kork. cm	Paino kg	Kpl / Lava
SELF Pihakaivo, galvanoidulla ritilällä, integroidulla vesilukolla, muovi-astia, DA/OD 110 valmius	07012350	25	25	35	15.4	24
SELF Pihakaivo, galvanoitu teräsraami, upotettu valurautaritilä, kuormitusluokka B125, integroitu vesilukko, muovi-astia, DA/OD 110 valmius	07012361	25	25	37	19.8	24
SELF Pihakaivo, galvanoitu verkkoritilä, MW 33x12, integroitu vesilukko, muovi-astia, DA/OD 110 valmius	07012370	25	25	37	15.8	24
SELF Pihakaivo, RST-vahvistettu runko, SW=5 mm, integroitu vesilukko, pituussuuntainen RST-tankoritilä, DA/OD 110 valmius	07012371	25	25	37	15.8	24
SELF Pihakaivon korotus-osa, DA/OD 100 valmius	07012900	25	25	25	5.8	24
Pihakaivo jossa on pallografiittivalurautainen reuna-kisko ja pallografiittivaluristikot, kuormitusluokka C250, pituussuuntaisina tankoritikkoina, Rapid-Lock-lukituksella, jossa on integroitu vesilukko, PE-muta-ämpäri ja esivalettu ulostuloaukko DA/OD 110 NBR-renkaalla	01701200	30	30	40.5	34.7	16
pihakaivon korotus-osa, DA/OD 110 liitäntä	01706100	30	30	25	10.5	
Venturi-sisäosa pystysuora, esiasennettu.	07809002					

Kuormitusluokat:
Materiaali:
Kiinnitys:

A15, B125, C250 EN 124 mukaan.
Runko polymeeribetonia, raami ja ritilä valurautaa.
RapidLock-Kiinnitys

ANRIN DRAIN polymeeribetoniset hiekanerotimet UNILINK-liitoksiin ja RapidLock-kiinnityk-
sin, musta kataporeettinen valurautapinnoitettu raami ja ritilä, kuormitusluokka **F900**¹

Nimitys	Artikkeli	Pit. cm	Lev. cm	Kork. cm	Paino kg	Kpl / Lava
Hiekanerotin, ylä-osa, tiivis, sinkitty astia	03236130	54	36	43	49.0	
SF-100 hiekanerotin ylä-osa, sivuliitäntä SF-100 kouruille, sinkitty astia	03206120	54	36	43	49.0	
KE/SF hiekanerotin ylä-osa, sivuliitäntä KE-150 ja SF-150 kouruille, sinkitty astia	03216120	54	36	43	49.0	
KE/SF-200 hiekanerotin ylä-osa, sivuliitäntä KE-200 ja SF-200 kouruille, sinkitty astia	03226120	54	36	43	49.0	
Hiekanerotin keski-osa, DA/OD 160 valmius	03236140	48	33	40	24.4	
Hiekanerotin ala-osa, poistot DA/OD 160 ja 200, NBR-tiivistein	03236160	48	33	64.5	43.2	

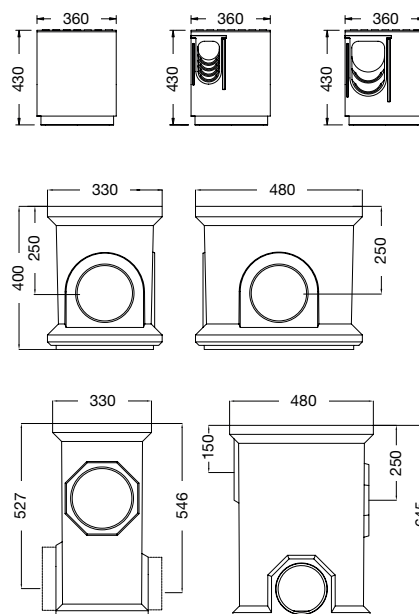
Huomio: Pihakaivot ei ole tarkoitettu käytettäväksi tiloissa, joissa varastoidaan, täytetään ja käsitellään vettä saastuttavia aineita!



Pihakaivo ja korotus-osan yhdistelmä, jossa on pallografiittivalurautainen pituussuuntainen ritilä sekä liitännät syöksyputkea ja putkiliitäntää varten.



hiekanerotin, jossa raallinen valurautaritilä, kuormitusluokka **F900**¹



Kuormitusluokat: **A15, B125, C250, D400**¹, **F900**¹ DIN 19580 / EN 1433 mukaan.

(¹ Poikkeus: vilkkaasti liikennöityjen teiden risteysviemärointi).

Viimeisimmän version kuvastostamme löydät www.anrin.fi
Pidätämme oikeuden teknisiin muutoksiin.

ANRIN

LEADING WATER

SELF- kourut

Linjakuivatus,
saapaskaavin, pihakaivot
taloon, pihalle ja puutarhaan.

ANRIN SELF -linjakuivatus

Kouru NW 100 polymeeribetonista, jossa on ritilä ja lukitusmekanismi.



Nimitys	Artikkeli	Pit. cm	Lev. cm	Kork. cm	Paino kg	Kpl / Lava
SELF-100 Kouru 1,0 m ja sinkitty rakoteräsritilä HEELGUARD	07821000	100	12.2	9.6	8.3	54
SELF-100 Kouru 1,0 m* ja galvanoitu teräs rakoteräsritilä HEELGUARD jossa on Venturi-poistoputki.	07821100	100	12.2	9.6	8.4	36
SELF-100 Kouru 0,5 m** galvanoitu teräs rakoteräsritilä HEELGUARDin kanssa.	07821050	50	12.2	9.6	4.4	48
SELF hiekanerotin H40 galvanoitu teräs rakoteräsritilä HEELGUARDin kanssa. Astia, DA/OD 110 liitäntä tiivisterenkain.	07296200	50	12.2	39.6	16.4	12
SELF-100 Kouru 1,0 m ja ruostumattomasta teräksestä valmistettu ritilä HEELGUARD	07824000	100	12.2	9.6	8.3	54
SELF-100 Kouru 1,0 m* ruostumattomasta teräksestä valmistettu ritilä HEELGUARD ja Venturi-liitäntä	07824100	100	12.2	9.6	8.4	36
SELF-100 Kouru 0,5 m** ja ruostumattomasta teräksestä valmistettu ritilä HEELGUARD	07824050	50	12.2	9.6	4.4	48
SELF-100 hiekanerotin H40 ja ruostumattomasta teräksestä valmistettu ritilä HEELGUARD ja astia liitäntä DA/OD 110 tiivisterenkaalla	07296500	50	12.2	39.6	16.4	12
SELF-100 Kouru 1,0 m ruostumattomasta teräksestä Pitkittäisprofiiliristikko	07891000	100	12.2	9.6	9.9	54
SELF-100 Kouru 1,0 m* ruostumattomasta teräksestä Pitkittäisprofiiliristikko ja Venturi-poistoputki	07891100	100	12.2	9.6	10.0	36
SELF-100 Kouru 0,5 m** ruostumattomasta teräksestä pitkittäisprofiiliritilä	07891050	50	12.2	9.6	5.1	48
SELF-100 hiekanerotin H40 kanssa ruostumatonta terästä Pitkittäisprofiiliristikko, astia, DA/OD 110 liitäntä tiivisterenkaalla	07796000	50	12.2	39.6	17.2	12
SELF-100 Kouru 1,0 m ja sinkitty teräsverkkoritilä	07861000	100	12.2	9.6	9.9	54
SELF-100 Kouru 1,0 m* ja sinkitty teräsverkkoritilä ja Venturi-poistoputki	07861100	100	12.2	9.6	10.0	36
SELF-100 Kouru 0,5 m** ja sinkitty teräsverkkoritilä	07861050	50	12.2	9.6	5.1	48
SELF-100 hiekanerotin H40 ja sinkitty teräsverkkoritilä, astia, DA/OD 110 liitäntä tiivisterenkaalla	07696000	50	12.2	39.6	17.2	12

* Kouru 1,0 m, jossa on sisäänvalettu Venturi-poistoputki

**Kouru 0,5 m, jossa on rei'itys sivusuunnassa T-liitosten, kulmaliitosten ja ristikkäisliitosten liittämiseen

Huomautus: Sopivat lisävarusteet löytyvät sivulta 62.

Kantavuus:

rakoteräsritilä kuormitusluokka **A15**, ruostumattomasta teräksestä valmistettu uritettu ritilä kuormitusluokka **A15**, ruostumattomasta teräksestä valmistettu pitkittäisprofiiliristikko kuormitusluokka **A15**

Kaltevuuden tyyppi:

Vesipeilikaato

Nimellisleveys:

100 mm

Lev.:

120 mm

ANRIN SELF -linjakuivatus
Kouru NW 100 polymeeribetonista, jossa on ritilä ja lukitusmekanismi.

Nimitys	Artikkeli	Pit. cm	Lev. cm	Kork. cm	Paino kg	Kpl / Lava
SELF-100 Kouru 1,0 m ja rakoristikko, pallografiittivalurautaa, OvalGrip Musta	07831000	100	12.2	10.1	12.3	54
SELF-100 Kouru 1,0 m* jossa rakoristikko pallografiittivalurautainen, OvalGrip jossa Venturi-poistoputki Musta	07831100	100	12.2	10.1	12.4	36
SELF-100 Kouru 0,5 m** ja rakoristikko, pallografiittivalurautaa, OvalGrip Musta	07831050	50	12.2	10.1	6.4	48
SELF-100 hiekanerotin H40 kanssa rakoristikko pallografiittivalurautainen, OvalGrip ritilä, astia, DA/OD 110 liitانتä tiivisterenkaalla Musta	07296300	50	12.2	40.1	18.4	12
SELF-100 Kouru 1,0 m jossa uritettu ritilä polyamidia, OvalGrip	07851000	100	12.2	10.3	8.1	54
SELF-100 Kouru 1,0 m* ja uritettu ritilä polyamidia, OvalGrip ja Venturi-poistoputki	07851100	100	12.2	10.3	8.2	36
SELF-100 Kouru 0,5 m** jossa uritettu ritilä polyamidia, OvalGrip	07851050	50	12.2	10.3	4.2	48
SELF-100 hiekanerotin H40 kanssa uritettu ritilä komposiitti, OvalGrip, astia, DA/OD 110 liitانتä tiivisterenkaalla	07596000	50	12.2	40.3	16.3	12
SELF-100 Kouru 1,0 m jossa uritettu ritilä polyamidia, OvalGrip Harmaa	07852000	100	12.2	10.3	8.1	54
SELF-100 Kouru 1,0 m* ja uritettu ritilä polyamidia, OvalGrip ja Venturi-poistoputki Harmaa	07852100	100	12.2	10.3	8.2	36
SELF-100 Kouru 0,5 m** jossa uritettu ritilä polyamidia, OvalGrip Harmaa	07852050	50	12.2	10.3	4.2	48
SELF-100 hiekanerotin H40 kanssa uritettu ritilä komposiitti, OvalGrip, astia, DA/OD 110 liitانتä tiivisterenkaalla Harmaa	07596100	50	12.2	40.3	16.3	12

* Kouru 1,0 m, jossa on sisäänvalettu Venturi-poistoputki

**Kouru 0,5 m, jossa on rei'itys sivusuunnassa T-liitosten, kulmaliitosten ja ristikkäisliitosten liittämiseen

Huomautus: Sopivat lisävarusteet löytyvät sivulta 62.

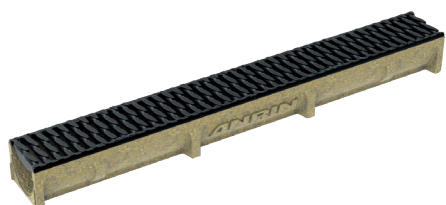
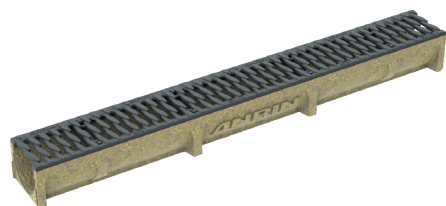


Kantavuus: sinkitty Verkkosäleikkö kuormitusluokka **B125**, pallografiittivalurautainen rakoristikko kuormitusluokka **B125**, polyamidiristikko OvalGrip kuormitusluokka **B125**
Kaltevuuden tyyppi: Vesipeilikaato
Nimellisveys: 100 mm
Lev.: 120 mm

Viimeisimmän version kuvastostamme löydät www.anrin.fi
Pidätämme oikeuden teknisiin muutoksiin.

ANRIN SELF-ECO -linjakuivatus

Kouru NW 100 polymeeribetonista, jossa on ritilä ja lukitusmekanismi.



Nimitys	Artikkeli	Pit. cm	Lev. cm	Kork. cm	Paino kg	Kpl / Lava
SELF-ECO-Kouru 1,0 m jossa on galvanoitu teräs rakoteräsritilä Heelguard (kantapääsuojus)	07541000	100	12.0	8.0	6.3	54
SELF-ECO-Kouru 1,0 m, sinkitty uritettu teräksinen kantapääsuojus, Venturi-pohjapoistolla DA/OD 110	07541030	100	12.0	8.0	6.4	
SELF-ECO-Kouru 0,5 m jossa on galvanoitu teräs rakoteräsritilä Heelguard (kantapääsuojus)	07541050	50	12.0	8.0	3.2	48
SELF Hieknerotin NW 100 galvanoitu rakoteräksinen kantapääsuojus, astia liitäntä DA/OD 110 tiivisterenkaalla	07296200	50	12.0	40.0	15.5	12
SELF-ECO-Kouru 1,0 m jossa on raollinen ritilä, pallografiittivalurautaa, Heelguard	07546000	100	12.0	8.0	10.3	54
SELF-ECO-Kouru 1,0 m, raollinen valurautaritilä, Heelguard, Venturi-pohjapoistolla DA/OD 110	07546030	100	12.0	8.0	6.4	
SELF-ECO-Kouru 0,5 m raollinen pallografiittivalurautaritilä, Heelguard	07546050	50	12.0	8.0	5.2	48
SELF Hieknerotin NW 100, raollinen valurautaritilä, astia, Heelguard, DA/OD 110 NBR-tiivistein	07296400	50	12.0	40.0	17.5	12
SELF-ECO-Kouru 1,0 m polyamidiritilä OvalGrip	07531000	100	12.0	8.0	9.7	54
SELF-ECO-Kouru 1,0 m, komposiittiritilä, OvalGrip, Venturi-pohjapoistolla DA/OD 110	07531030	100	12.0	8.0	9.9	
SELF-ECO-Kouru 0,5 m polyamidiritilä OvalGrip	07531050	50	12.0	8.0	5.0	48
SELF hieknerotin NW 100, polyamidiritilä, OvalGrip, astia, DA/OD 100 NBR-tiivistein	07596000	50	12.0	40.0	16.3	12
SELF-ECO-Kouru 1,0 m jossa on pallografiittivalurautainen rakoristikko OvalGrip	07542000	100	12.0	8.0	10.9	54
SELF-ECO-Kouru 1,0 m, valurautaritilä OvalGrip, Venturi-pohjapoistolla DA/OD 110	07542030	100	12.0	8.0	10.7	
SELF-ECO-Kouru 0,5 m raollinen pallografiittivalurautaritilä OvalGrip	07542050	50	12.0	8.0	5.6	48
SELF hieknerotin NW 100, alurautaritilä OvalGrip, astia, DA/OD 110 NBR-tiivistein	07296300	50	12.0	40.0	18.4	12

Kantavuus:

Sinkitty uritettu ritilä Korkosuoja kuormitusluokka **A15**, pallografiittivalurautainen rakoristikko Heelguard kuormitusluokka **B125** + rakoristikko komposiitti, kuormitusluokka **B125**

Kaltevuuden tyyppi:

Vesipeilikaato

Nimellisleveys:

100 mm

Lev.:

120 mm

ANRIN SELF uritetut linjakuivatuskourut
Kouru NW 100 polymeeribetonista
yhdistettynä sinkitystä teräksestä valmistettuun uritettuun yläosaan, tasainen
sivuaukko.

Nimitys	Artikkeli	Pit. cm	Lev. cm	Kork. cm	Paino kg	Kpl / Lava
SELF Kouru 1,0 m***, sis. uritetun sinkityn yläkourun, sivu-uoma.	07484000	100	12.0	19.0	11.3	36
SELF Kouru 0,5 m**, sis. uritetun sinkityn yläkourun, sivu-uoma.	07484050	50	12.0	19.0	5.7	36
SELF Kouru 1,0 m***, sis. uritetun sinkityn yläkourun, Huoltoluukku vasemmalle	07484100	100	12.0	19.0	11.3	36
Huoltoaukko Oikealle	07484200	100	12.0	19.0	11.3	36
SELF Kouru 0,5 m**, sis. SELF-huolto-osa, sis. uritetun sinkityn yläkourun, sivu-uoma.	07485000	50	12.0	19.0	8.3	48
SELF hiekanerotin, astia, DA/OD 110 liittämistä NBR-tiivistein, mahd. liittää uritetun sinkityn yläkourun.	07486000	50	12.0	49.0	19.4	12
Access-koukut, huoltoluukkuun	02509030					

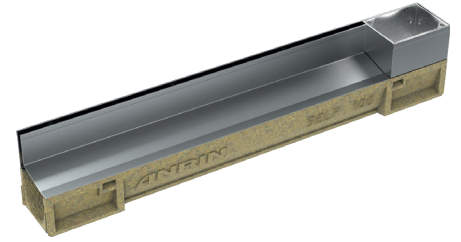
**Kouru 0,5 m, jossa on rei'itys sivusuunnassa T-liitosten, kulmaliitosten ja ristikkäisliitosten liittämiseen.

*** Joka 2. Kouru, jossa on esivalmistettu DA/OD 110 pystysuoraa tyhjennystä varten

Huomautus: Sopivat lisävarusteet löytyvät sivulta 62.



Uritettu yläkouru sivuliittämään yhdistettynä ANRIN SELF kouruun.



Huoltoluukullinen uritettu yläkouru jossa ANRIN SELF kouru.



SELF huolto-osa yhdistettynä ANRIN SELF hiekanerottimeen



Huotokoukku

Kantavuus:
Kaltevuuden tyyppi:

B125
Vesipeilikaato

Viimeisimmän version kuvastostamme löydät www.anrin.fi
Pidätämme oikeuden teknisiin muutoksiin.

ANRIN SELF-MINI linjakuvatuskouru

Kouru NW 100 polymeeribetonista, jossa on ritilä ja lukitusmekanismi.



Nimitys	Artikkeli	Pit. cm	Lev. cm	Kork. cm	Paino kg	Kpl / Lava
SELF MINI-Kouru 1,0 m*** galvanoidulla urasäleiköllä HEELGUARD	07241000	100	12.0	6.0	6.3	120
SELF MINI-Kouru 1,0 m*** pallografiittivalurautainen rakoristikolla, OvalGrip	07362000	100	12.0	6.0	10.5	72
SELF MINI Kouru 1,0 m*** polyamidista valmistetulla uritetulla ritilällä, OvalGrip	07561000	100	12.0	6.0	10.5	72

*** Joka 2. Kouru rei'ityksellä DA/OD 110 pystysuoraa poistoa varten

Huomautus: Sopivat lisävarusteet löytyvät sivulta 63.

Kantavuus:

uritettu teräsritilä, HEELGUARD, kuormitusluokka **A15**, pallografiittivalurautainen uritetu ritilä, Oval Grip, kuormitusluokka **B125**, polyamidinen uritetu ritilä OvalGrip kuormitusluokka **B125**

Kaltevuuden tyyppi:

Vesipeilikaato

Nimellisleveys:

100 mm

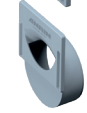
Lev.:

120 mm

Kiinnitys:

Lukitusmekanismi.

Nimitys	Artikkeli	Pit. cm	Lev. cm	Kork. cm	Paino kg	Kpl / Lava
SELF 100 Päätykappale PP polypropeeninen, harmaa SELF Smart SELF ECO SELF Mini	07297200				0.4	
SELF 100 Päätykappale PP polypropeeninen, harmaa putkiliitännällä DA/OD 110 SELF Smart	07298200				0.8	
SELF 100 Päätykappale PP polypropeeninen, musta SELF Smart SELF ECO SELF Mini	07297300				0.4	
SELF 100 Päätykappale PP polypropeeninen, musta putkiliitännällä DA/OD 110 SELF Smart	07298300				0.8	
SELF 100 tiivis pääty PP, musta putkilähdöllä DA/OD 110 adapterilla SELF ECO:lle	07308300				0.8	
SELF ECO Päätykappale polypropeeninen putkiliitännällä DA/OD 11	07308100				0.8	



SELF 100 SMART Kouru 1,0 m ilman suojaristikkoa.	07800001	100	12.0	9.3	6.7	
SELF 100 SMART Kouru 0,5 m ilman suojaristikkoa joissa on sivusuunnassa rei'itys T-liitosten, kyynärniveitten ja ristikkäisliitosten liittämiseen.	07800051	50	12.0	9.3	6.8	
SELF 100 SMART Kouru 0,5 m ilman suojaristikkoa jossa on Venturi-poistoputki	07801001	50	12.0	9.3	3.6	
SELF 100 SMART hiekanerotin H40 ilman suojaristikkoa	07296001	50	12.0	39.0	15.6	
SELF 100 SMART -lehtiverkko	07809000					
SELF 100 SMART Venturi-lisäke valmiiksi koottu	07809001					
SELF 100 SMART Venturi-sisäosa vaakasuora, esiasennettu	07809002					



ANRIN SELF-150 linjakuivatuskourut
polymeeribetonista, jossa on galvanoitu teräsverkkoritiä, raollinen ritilä
tai raollinen pallografiittivalurautaritiä.



Nimitys	Artikkeli	Pit. cm	Lev. cm	Kork. cm	Paino kg	Kpl / Lava
SELF-150 Kouru 1,0 m sis. lukitus, DA/OD 160 valmius pysty- suoraan poistoon	07311001	100	20.0	15.0	14.8	55
SELF-150 Kouru 0,5m, sis. lukitus, DA/ OD 160 valmius pystysuoraan poistoon	07311051	50	20.0	15.0	7.1	
SELF-150P Kouru 1,0 m, sis. lukitus, DA/OD 160 valmius pystysuoraan poistoon	07314001	100	20.0	8.0	11.5	
SELF-150 hiekanerotin, sis.lukitus, DA/ OD 160 valmius pystysuoraan poistoon	07316001	50	20.0	58.5	37.6	
SELF-150 Päätykappale Kourun alkuun ja loppuun	07317100				0.5	
SELF-150 Päätykappale putkiliitännällä DA/OD 160 kourun päähän	07318100				1.0	
Putkiliitäntä DA/OD 160	01006810				0.2	

Kantavuus:

galvanoituteräs rakoristikko kuormitusluokka **A15**, verkko ritilä kuormitusluokka **B125**, pallografiitti valuristikko kuormitusluokka **C250**

Kaltevuuden tyyppi:

Vesipeilikaato

Nimellisleveys:

150 mm

Lev.:

200 mm

Kiinnitys:

ruuvi kiinnitys.

ANRIN SELF-150 linjakuivatuskourut
polymeeribetonista, jossa on galvanoitu teräsverkkoritiä, raollinen ritiä
tai raollinen pallografiittivalurautaritiä

Nimitys	Artikkeli	Pit. cm	Lev. cm	Kork. cm	Paino kg	Kpl / Lava
SELF-150 Galvanoitu teräksinen raollinen ritiä kuormitusluokka A15	07313500	100	20.0	471	2.9	
SELF-150 Galvanoitu teräksinen raollinen ritiä kuormitusluokka A15	07313520	50	20.0	471	1.5	
SELF-150 Galvanoitu teräsverkkoritiä kuormitusluokka B125, MW 30 x 10 mm.	07314500	100	20.0	1033	5.1	
SELF-150 Galvanoitu teräsverkkoritiä kuormitusluokka B125, MW 30 x 10 mm.	07314520	50	20.0	1033	2.6	
SELF-150 Galvanoitu teräsverkkoritiä kuormitusluokka B125, MW 33 x 33 mm.	07314600	100	20.0	1068	4.2	
SELF-150 Galvanoitu teräsverkkoritiä kuormitusluokka B125, MW 33 x 33 mm.	07314620	50	20.0	1068	2.1	
SELF-150 Mustapinnoitettu valurautaritiä, kuormitusluokka C250	07315500	50	20.0	584	5.3	



Kantavuus:

galvanoitu teräksinen raollinen ritiä kuormitusluokka **A15**, verkko ritiä kuormitusluokka **B125**,
pallografiittivalurautaritiä kuormitusluokka **C250**

Kaltevuuden tyyppi:

Vesipeilikaato

Nimellisveys:

150 mm

Lev.:

200 mm

Kiinnitys:

ruuvi kiinnitys.

Viimeisimmän version kuvastostamme löydät www.anrin.fi

Pidätämme oikeuden teknisiin muutoksiin.

ANRIN SELF-200 linjakuivatuskourut
polymeeribetonista, jossa on galvanoitu teräsverkkoritiä tai raollinen pallografiittivalu-
rautaritiä



Nimitys	Artikkeli	Pit. cm	Lev. cm	Kork. cm	Paino kg	Kpl / Lava
SELF-200 Kouru 1,0m rei'ityksellä DA/OD 160 pystysuoraa ulostuloa varten	07321001	100	25.0	15.0	14.8	40
SELF-200 Kouru 0,5m rei'ityksellä DA/OD 160 pystysuoraa ulostuloa varten	07321051	50	25.0	15.0	7.1	
SELF-200P Kouru 1,0 m rei'ityksellä DA/OD 160 pystysuoraa ulostuloa varten	07324001	100	25.0	10.0	11.5	40
SELF-200 Hiekanerotin, astia, DA/OD 160 liitäntä	07326001	50	25.0	58.5	37.6	
SELF-200 Päätykappale kourun alkuun ja loppuun	07327100				0.5	
SELF-200P Päätykappale kourun alkuun ja loppuun	07327400					
SELF-200 Päätykorkki putkiliitännällä DA/OD 160 kourun päätyyn	07328100				1.0	
Foul air trap DA/OD 160	01006610				1.5	
Putkiliitäntä DA/OD 160	01006810				0.2	

Ritilät SELF-200:lle



Nimitys	Artikkeli	Pit. cm	Lev. cm	Paino kg	Kpl / Lava
SELF-200 Galvanoitu teräsverkkoritiä kuormitusluokka B125, MW 30 x 25 mm.	07324500	100	25.0	5.1	
SELF-200 Galvanoitu teräsverkkoritiä kuormitusluokka B125, MW 30 x 25 mm.	07324520	50	25.0	2.6	
SELF-200 Pallografiittivalurautaritiä, OvalGrip Design, C250	07325500	50	25.0	5.3	

* Rei'itys DA/OD 160 pystysuoraa ulostuloa varten

Kuormitettavuus:
Kaltevuuden tyyppi:
Nimellisleveys:
Lev.:
Kiinnitys:

Verkkoritiä kuormitusluokka **B125**, pallografiittivalurautainen ritiä kuormitusluokka **C250**
Vesipeilikaato
200 mm
250 mm
ruuvi kiinnitys.

ANRIN SELF linjakuivatuskouru GL-100
polymeeribetonista valmistettu, galvanoitu teräs, pallografiittivalurautainen tai
verkkorakenteinen ritilä.

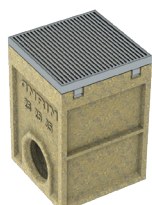
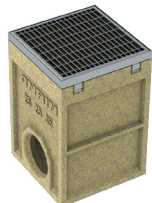
Nimitys	Artikkeli	Pit. cm	Lev. cm	Kork. cm	Paino kg	Kpl / Lava
GL-100 Kouru No. 0	07200000	100	13.0	15.0	10.8	
GL-100 Kouru Nro. 0/05	07200005	50	13.0	15.0	8.1	
GL-100 Kouru Nro. 010	07201000	100	13.0	20.0	13.7	
GL-100 Kouru Nro. 080	07200800	100	13.0	8.0	8.9	
GL-100 Kouru Nro. 0100	07203000	100	13.0	10.0	10.6	
GL-100 Kouru No. 05	07200500	100	13.0	17.5	12.3	
GL-100 Kouru No. 05/0,5	07200550	50	13.0	17.5	6.1	
GL-100 Kouru No. 010/0,5	07201050	50	13.0	20.0	6.8	
GL-100 Kouru Nro. 020	07202000	100	13.0	25.0	17.3	
GL-100 Kouru No. 020/0,5	07202050	50	13.0	17.5	8.6	
GL-100 Hieknerotin, astia, DA/OD 110 liitäntä NBR-tiivisteellä, DA/OD 160/110 valmius	07206000	50	13.0	56.3	24.0	
GL-100 Galvanoitu teräksinen raollinen ritilä, TwistLock-kiinnitys, kuormitusluokka A15	07203200	100	12.4	2.1	1.9	
GL-100 Galvanoitu teräksinen raollinen raollinen ritilä, TwistLock-kiinnitys, kuormitusluokka A15	07203220	50	12.4	2.1	1.2	
GL-100 Galvanoitu teräsverkkoritulä, TwistLock-kiinnitys, kuormitusluokka B125	07203300	100	12.4	2.1	3.2	
GL-100 Galvanoitu teräsverkkoritulä, TwistLock-kiinnitys, kuormitusluokka B125	07203320	50	12.4	2.1	1.6	
GL-100 pallografiittivalurauta raollinen ritilä, kuormitusluokka C250 , TwistLock-lukituksella	07203500	50	12.4	2.1	3.2	
GL-100 polypropeenista valmistettu rakoristikko, kuormitusluokka C250 , TwistLock-lukituksella	07203510	50	13.0	2.1	0.8	
GL-100 polypropeenista HEELGUARD rakoristikko, kuormitusluokka B125 , TwistLock-lukituksella	07203330	50	13.0	2.0	0.8	
GL-100 Tiivis pääty						
Kouru Nro. 0 - 010 osalta	07207100					
Kouru Nro. 20 osalta	07208100					
Kouru Nro. 080 osalta	07208800					
Kouru Nro. 0100 osalta	07207810					
GL-100 pääty putkiliitännällä putkiliitännällä						
Kouru Nro. 0 osalta	07207000					
Kouru Nro. 10 osalta	07207200					
Kouru Nro. 20 osalta	07208200					



Kantavuus: **A15, B125, C250** DIN 19580 / EN 1433 mukaan.
Kaltevuuden tyyppi: porrastettu kaato tai vesipeilikaato
Materiaali: polymeeribetoni
Nimellisleveys: 100 mm
Lev.: 130 mm
Kiinnitys: TwistLock-kiinnitys.

Viimeisimmän version kuvastostamme löydät www.anrin.fi
Pidätämme oikeuden teknisiin muutoksiin.

ANRIN SELF -pihakaivot
kuivatuselementit talon ympärillä



Nimitys	Artikkeli	Pit. cm	Lev. cm	Kork. cm	Paino kg	Kpl / Lava
SELF Pihakaivo, galvanoitulla ritilällä, integroidulla vesilukolla, muovi-astia, DA/OD 110 valmuis	07012350	25	25	35	15.4	24
SELF Pihakaivo, galvanoitu teräsraami, upotettu valurautaritilä, kuormitusluokka B125, integroitu vesilukko, muovi-astia, DA/OD 110 valmuis	07012361	25	25	37	19.8	24
SELF Pihakaivo, galvanoitu verkkoritilä, MW 33x12, integroitu vesilukko, muovi-astia, DA/OD 110 valmuis	07012370	25	25	37	15.8	24
SELF Pihakaivo, RST-vahvistettu runko, SW=5 mm, integroitu vesilukko, pituussuuntainen RST-tankoritilä, DA/OD 110 valmuis	07012371	25	25	37	15.8	24
SELF Pihakaivon korotus-osa, DA/OD 100 valmuis	07012900	25	25	25	5.8	24
Pihakaivo jossa on pallografiittivalurautainen reuna-kisko ja pallografiittivaluristikot, kuormitusluokka C250, pituussuuntaisina tankoristikoina, Rapid-Lock-lukituksella, jossa on integroitu veilukko, PE-muta-ämpäri ja esivalettu ulostuloaukko DA/OD 110 NBR-renkaalla	01701200	30	30	40.5	34.7	16
pihakaivon korotus-osa, DA/OD 110 liitäntä	01706100	30	30	25	10.5	
Venturi-sisäosa pystysuora, esiasennettu.	07809002					

ANRIN SELF comfort -saappaankaapimet
kuivatuselementit talon ympärillä

Nimitys	Artikkeli	Pit. cm	Lev. cm	Kork. cm	Paino kg	Kpl / Lava
Saappaan kaavintalaatikko Nimellismitat:						
60 x 40 cm	07020100	60	40	8	11.7	40
75 x 50 cm	07020200	75	50	8	19.7	20
100 x 50 cm	07020300	100	50	8	22.9	20

Alumiininen ritilä	07021100	60	40	2	2.5	
neulahuopakaistaleilla,	07021200	75	50	2	4.0	
väri antrasiitti, rullaava,	07021300	100	50	2	5.4	
soveltuu erityisen hyvin katettuihin tiloihin						

Alumiininen ritilä	07021110	60	40	2	2.5	
kuminauhoilla,	07021210	75	50	2	4.0	
väri musta, rullaava,	07021310	100	50	2	5.4	
soveltuu erityisesti märkätiloihin						

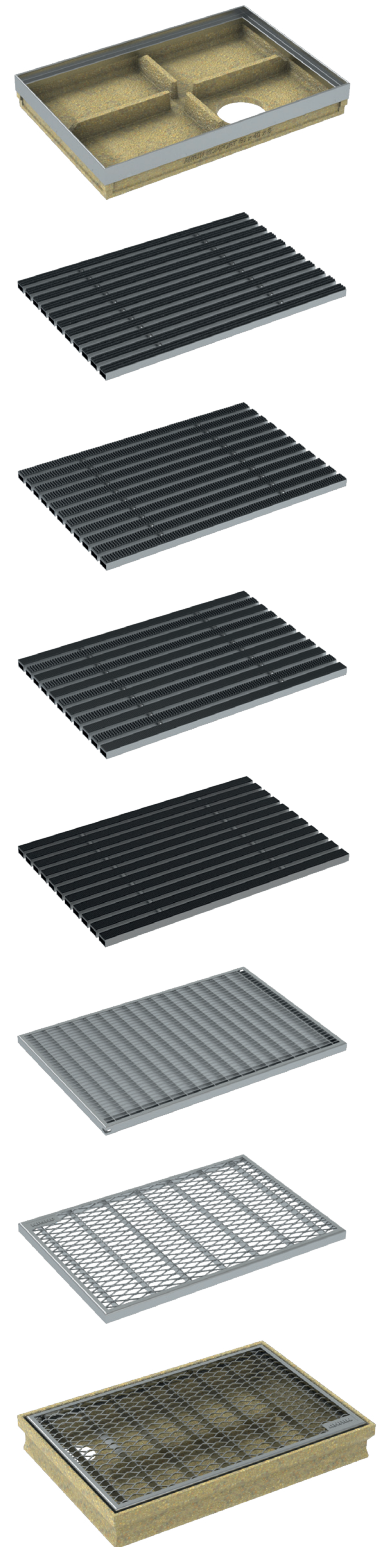
Alumiininen ritilä	07021150	60	40	2	2.9	
harjat + kuminauhat,	07021250	75	50	2	4.7	
väri antrasiitti, rullaava	07021350	100	50	2	6.4	

Alumiininen ritilä	07021160	60	40	2	2.2	
harjalistat,	07021260	75	50	2	3.5	
väri antrasiitti, rullaava,	07021360	100	50	2	4.3	

Verkkosäleikkö	07021120	60	40	2	6.0	
sinkitty teräs	07021220	75	50	2	9.0	
silmien Lev. 9 x 30 mm	07021320	100	50	2	12.0	
jossa on vahva pystysuora verkko						

Timanttiristikko	07021140	60	40	2	3.2	
sinkitty teräs	07021240	75	50	2	4.6	
vahvalla sauvavahvikkeella	07021340	100	50	2	6.2	

Nimitys	Artikkeli	Pit. cm	Lev. cm	Kork. cm	Paino kg	Kpl / Lava
SELF Saappaan kaavin täydellisenä ritilällä polymeeribetonista, jossa on tyhjennysaukko ja galvanoitu teräs timanttiritilä.						
Mitat 60 x 40 cm	07010600	60	40	8	13.3	40
Mitat 75 x 50 cm	07010750	75	50	8	21.4	20



Materiaali:

Kaavinlaatikot polymeeribetonista, runko on valmistettu jännitteettömästä, integroidusta teräksestä peittäminen valinnan mukaan.

Rakenne:

Helposti puhdistettavat keskituet ja ulostuloaukko DA/OD 110

ANRIN-linjakuivatuskourut
Kouru NW 100 polypropeeni, musta.



EVO 63 Kouru, jossa on teräsritilä A15
kuormitusluokka A15



EVO 0100 Kouru- ja öljypohjaysikkö
jossa on polyamidiristikko
kuormitusluokka B125



EVO 0150 Kouru- ja öljypohjaysikkö
jossa on pallografiittivalurautainen ritilä OvalGrip-ritilä.
kuormitusluokka C250



Nimitys	Artikkeli	Pit. cm	Lev. cm	Kork. cm	Paino kg	Kpl / Lava
PP EVO 063 ja uritettu teräsritilä A15	11603000	100	13.1	6.3	2.5	54
PP EVO 063 polypropeeniristikolla OvalGrip A15	11602000	100	13.1	6.3	1.6	54
PP EVO 063 jossa on polyamidiristikko B125 musta.	11604000	100	13.1	6.3	2.3	54
PP EVO 063 jossa pallografiittivalurautainen ritilä OvalGrip C250 musta	11605000	100	13.1	6.3	6.8	54
PP EVO 063 Päätykorkkisarja (DN 100)	11607000					
PP EVO 0100 jossa on rakoteräsritilä A15	11103000	100	13.1	9.8	2.9	54
PP EVO 0100 jossa on polypropeeni ritilä A15	11106000	100	13.1	9.8	2.5	54
PP EVO 0100 jossa on polyamidiristikko B125 musta.	11104000	100	13.1	9.8	3.2	54
PP EVO 0100 jossa on pallografiittivalurautainen rakoristikko OvalGrip C250	11105000	100	13.1	9.8	8.2	54
PP EVO 0100 Hieknerotin jossa rakoteräs ritilä A15	11108030	50	13.1	28.0	1.7	
PP EVO 0100 hieknerotin jossa polypropeeninen uritettu ritilä A15	11108010	50	13.1	28.0	1.4	
PP EVO 0100 Hieknerotin jossa on polyamidiristikko OvalGrip, B125	11108020	50	13.1	28.0	1.5	
PP EVO 0100 hieknerotin, pallografiittivalurautainen ritilä OvalGrip, C250	11108040	50	13.1	28.0	1.8	
PP EVO 0100 Päätykorkkisarja (DN 110)	11107000		13.1	9.8	0.2	
PP EVO 0150 jossa on uritettu teräsritilä A15	11503000	100	13.1	14.8	3.4	54
PP EVO 0150 jossa on polypropeeni ritilä A15	11502000	100	13.1	14.8	2.2	54
PP EVO 0150 jossa on polyamidinen rakoristikko, OvalGrip, B125	11504000	100	13.1	14.8	3.7	54
PP EVO 0150 jossa on pallografiittivalurautainen rakoristikko OvalGrip OvalGrip C250	11505000	100	13.1	14.8	8.7	54
PP EVO 0150 öljypohjaysikkö jossa rakoteräs ritilä A15	11508030	50	13.1	28.0	1.8	
PP EVO 0150 öljypohjaysikkö jossa on polypropeenista valmistettu rakoristikko A15	11508010	50	13.1	28.0	1.3	
PP EVO 0150 öljypohjaysikkö jossa polyamidiristikko, OvalGrip B125 musta.	11508020	50	13.1	28.0	1.7	
PP EVO 0150 öljypohjaysikkö kanssa pallografiittivalurautainen uritettilä OvalGrip C250 musta	11508040	50	13.1	28.0	3.9	
PP EVO 0150 Päätykorkkisarja (DN 110)	11507000		13.1	14.8	0.2	

Kantavuus:

Nimellisleveys:

Kiinnitys:

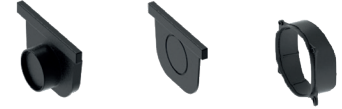
rakoteräsritilä kuormitusluokka **A15**, pallografiittivalurautainen rakoristikko kuormitusluokka **B125**, komposiitti rakoristikot, OvalGrip kuormitusluokka **B125**

100 mm

Lukitusmekanismi (PP), TwistLock-kiinnitys (EVO).

ANRIN-linjakuivatuskourut
Kouru NW 100 mustaa polyeteeniä.
PE-HD (polyeteeni)

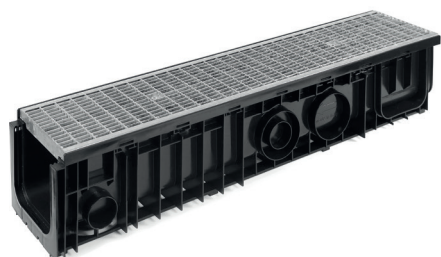
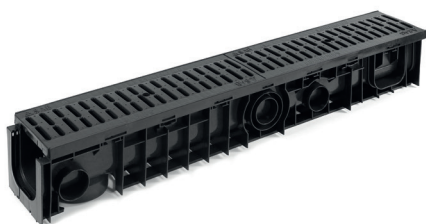
Nimitys	Artikkeli	Pit. cm	Lev. cm	Kork. cm	Paino kg	Kpl / Lava
PP-Kouru 080 polypropeeninen uritettu ritilä A15	11081000	100	12.1	8.4	1.6	54
PP-Kouru 080 sinkitettyllä rakoteräsritilällä A15	11082000	100	12.1	8.4	1.6	54
PP Päätykappale 080 kourulle jossa urat ja jouset.	11087700					
PP-sovitin 110 putkiyhtein, sis. liitosruuvit.	11088700					



Kantavuus: kuormitusluokka **A15**
Nimellisleveys: 100 mm
Kiinnitys: lukitusilta

Viimeisimmän version kuvastostamme löydät www.anrin.fi
Pitämme oikeuden teknisiin muutoksiin.

ANRIN Linjakuivatuskourut
NW 100 -kourut polyeteenistä
PE-HD (polyeteeni)



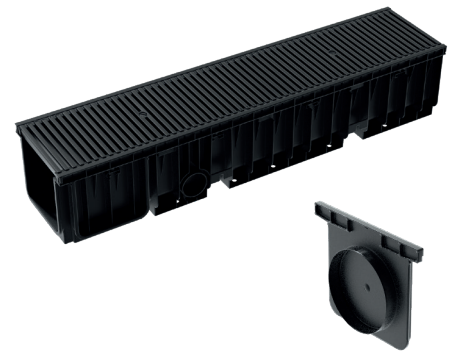
Nimitys	Artikkeli	Pit. cm	Lev. cm	Kork. cm	Paino kg	Kpl / Lava
LC-100 100 kouru komposiittiritilällä A15	10100000	100	15.0	10	3.0	70
LC-100 100 kouru verkkoritulällä B125	10100100	100	15.0	10	5.7	70
LC-100 100 kouru pallografiittivalurautaritulällä HEELGUARD C250	10100200	100	15.0	10	10.7	70
LC-100 100 kouru komposiittiritilällä C250	10100300	100	15.0	10	4.2	70
LC-100 100 Päätysarja	10100700		15.0	10		
LC-100 150 kouru komposiittiritilällä A15	10150000	100	15.0	15	3.5	54
LC-100 150 kouru verkkoritulällä B125	10150100	100	15.0	15	6.4	54
LC-100 150 kouru pallografiittivalurautainen uraritulä HEELGUARD C250	10150200	100	15.0	15	11.3	54
LC-100 150 kouru pallografiittivalurautaritulällä HEELGUARD C250	10150300	100	15.0	15	4.8	54
LC-100 150 Päätysarja	10150700		15.0	15		
LC-100 200 kouru komposiittiritilällä A15	10200000	100	15.0	20	4.0	45
LC-100 200 kouru verkkoritulällä B125	10200100	100	15.0	20	6.9	45
LC-100 200 kouru pallografiittivalurautaritulällä HEELGUARD C250	10200200	100	15.0	20	11.8	45
LC-100 200 kouru komposiittiritilällä C250	10200300		15.0	20	5.3	45
LC-100 200 Päätysarja	10200700		15.0	20		
LC-100 100 hiekanerotin komposiittiritilällä A15	10160000	50	20.0	43	3.2	48
LC-100 200 hiekanerotin verkkoritulällä B125	10160100	50	20.0	43	5.8	48
LC-150 200 hiekanerotin pallografiittivalurautaritulällä HEELGUARD C250	10160200	50	20.0	43	8.1	48
LC-100 100 hiekanerotin komposiittiritilällä C250	10160300	50	20.0	43	3.6	48

Kantavuus:
Nimellisleveys:
Kiinnitys:

A15, B125, C250
100 mm
lukitussilta

ANRIN Linjakuivatuskourut
NW 150 -kourut polyeteenistä
PE-HD (polyeteeni)

Nimitys	Artikkeli	Pit. cm	Lev. cm	Kork. cm	Paino kg	Kpl / Lava
LC-150 090 komposiittiritilällä A15	15109000	100	22.5	9	4.6	54
LC-150 090 verkkoritulällä B125	15109100	100	22.5	9	7.4	54
LC-150 090 pallografiittivalurautainen uraritulä HEELGUARD C250	15109200	100	22.5	9	19.5	54
LC-150 090 umpipäätysarja	15109700					
LC-150 125 komposiittiritilällä A15	15112500	100	22.5	12.5	4.8	50
LC-150 125 verkkoritulällä B125	15112510	100	22.5	12.5	7.6	50
LC-150 125 pallografiittivalurautainen uraritulä HEELGUARD C250	15112520	100	22.5	12.5	19.7	50
LC-150 125 umpipäätysarja	15112570					
LC-150 200 komposiittiritilällä A15	15120000	100	22.5	20	5.9	50
LC-150 200 verkkoritulällä B125	15120010	100	22.5	20	8.7	50
LC-150 200 pallografiittivalurautainen uraritulä HEELGUARD C250	15120020	100	22.5	20	20.8	50
LC-150 200 hiekanerotin komposiittiritilällä A15	15162000	50	22,5	40	5,3	8
LC-150 200 hiekanerotin verkkoritulällä B125	15161010	50	22,5	40	8,1	8
LC-150 200 hiekanerotin pallografiittivalurautaritulällä HEELGUARD C250	15160000	50	22,5	40	13,2	8
LC-150 150 umpipäätysarja	15120070					
LC-150 200 hiekanerotin komposiittiritilällä A15	15162000	50	22,5	40	5,3	8
LC-150 200 hiekanerotin verkkoritulällä B125	15161000	50	22,5	40	8,1	8
LC-150 200 hiekanerotin pallografiittivalurautaritulällä HEELGUARD C250	15160000	50	22,5	40	13,2	8



Kantavuus: A15, B125, C250
Nimellisveys: 150 mm
Kiinnitys: lukitussilta

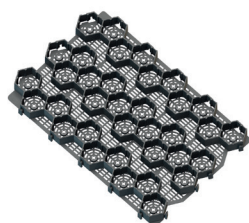
Viimeisimmän version kuvastostamme löydät www.anrin.fi
Pidätämme oikeuden teknisiin muutoksiin.

Pihakaivo mustasta polypropeenista 30x30 cm



Nimitys	Artikkeli	Pit. cm	Lev. cm	Kork. cm	Paino kg	Kpl / Lava
Polypropeeninen pihakaivo, A15, komposiittiritilällä, integroitu hajulukko, PE-hiekkanerotin ja lähtö DA/OD 110	07013015	30	30	30	1,9	
Polypropeeninen pihakaivo, C250, pallografiittivalurautaritiällä, integroitu hajulukko, PE-hiekkanerotin ja lähtö DA/OD 110	07013250	30	30	30	5,6	
Polypropeeninen korotusosa pihakaivoon, korkeuden lisäämiseen, putkiliitännöillä	07013900	30	30	30	1,5	

Polypropeeni – pysäköintiritilä



Nimitys	Artikkeli	Pit. cm	Lev. cm	Kork. cm	Paino kg	Kpl / Lava
Pysäköintiritilä, polypropeeni, vihreä	07120000	60	40	4	1,3	
Pysäköintiritilä, polypropeeni, musta	07110000	60	40	4	1,3	
Maakiila (16 kpl/pkt)	07113000					
Pysäköintimerkki polypropeenista, valkoinen, keltainen, sininen	07151000 07152000 07153000	12	12	5		
Reunarajoin polypropeenista, musta	07130000	45				



ANRIN

LEADING WATER

ANRIN SPORT Urheilukentän Elementit

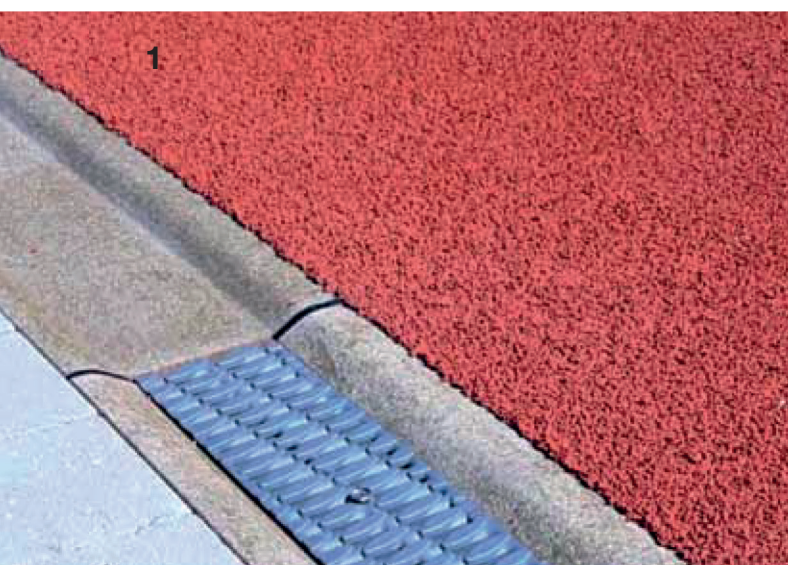
Urheilualueiden kuivatus ja
reunukset

ANRIN SPORT Rakennuselementit
polymeeribetonista valmistetut elementit

Suunnitteletko tiettyä urheiluhanketta tai osallistutko urheilutilojen tarjouskilpailuihin?

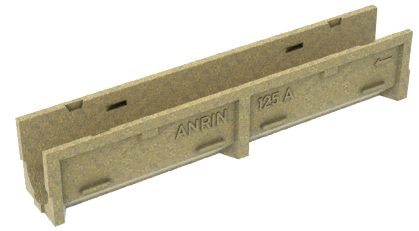
Lähetä meille kyselysi. Laadimme tarjouksen nimenomaan teidän hankettanne varten mahdollisimman nopeasti - ja neuvomme mielellämme teitä urheilualueiden salaojituksen ja reunustuksen teknisessä toteutuksessa.

- 1 Avokouru urheilukenttä Wadersloh
- 2 Tekonurmen kuivatus - urheilukenttä, Hahnstrasse (FFM)
- 3 Juoksuradan kuivatus NW 125-urakouruilla - urheilukenttä, Langensfeld

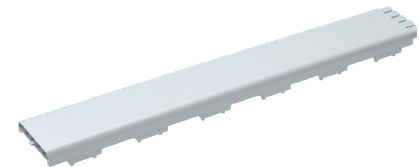
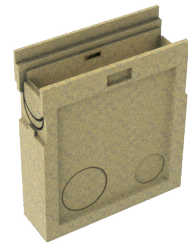


ANRIN Sport linjakuivatusjärjestelmä 125
Urheiluareenoille, joissa on korotettu nurmikenttä.

Nimitys	Artikkeli	Pit. cm	Lev. cm	Kork. cm	Paino kg
Kouru 125 A, suora ilman korotettua reunaa	04111000	100	16.0	20.0	16.0
Kouru 125 B, kaareva R = 36,5 m ilman korotettua reunaa	04112000	100	16.0	20.0	16.0
Kouru 125 E, suora korotetulla reunalla	04113000	100	17.5	24.0	18.0
Kouru 125 F, kaareva korotetulla reunalla	04114000	100	17.5	24.0	18.0

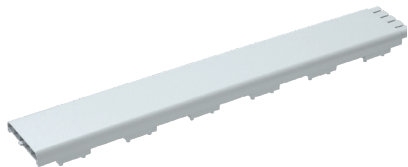
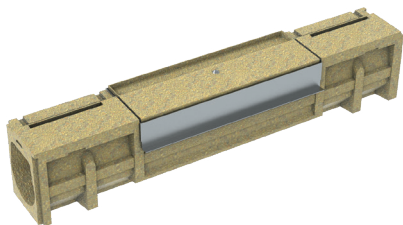


Nimitys	Artikkeli	Pit. cm	Lev. cm	Kork. cm	Paino kg
hiekanerotin 125 J ilman korotettua reunaa, mutakauhalla ja rei'ityksellä DA/OD 110/160	04117000	50	16.0	58.5	29.0
hiekanerotin 125 K korotetulla reunalla, mutakauhalla ja rei'ityksellä DA/OD 110/160	04118000	50	17.5	58.5	29.6
ANRIN Muovinen kansi PE-HD, valkoinen, liikkumaton, suora	04370000	100	16.0	5.0	
ANRIN Muovinen kansi PE-HD, valkoinen, liikkumaton, kaareva	04371000	100	16.0	5.0	



Hinnat pyydettäessä.
Pidätämme oikeuden tehdä teknisiä muutoksia.

ANRIN Sport -linjakuivatusjärjestelmä 125 urakouru urheiluareenoille, joissa on yhtä korkeat pinnat.



NW 125 uritetut kouru, joissa on pinnoitettava yläosa ja kynsiurat In-Situ-pinnoitteilla päällystämistä varten.

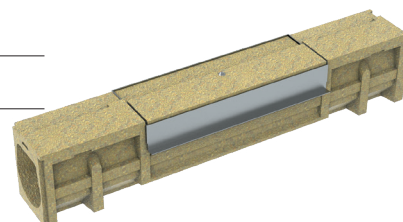
Nimitys	Artikkeli	Pit. cm	Lev. cm	Kork. cm	Paino kg
Kouru 125 C.1, suora, yksipuolisesti päällystettävissä, kynsiurat	04112110	100	16.0	20.0	25.0
Kouru 125 C.2, kaareva R = 36,5 m, pinnoitettavissa yhdeltä puolelta, joissa on kynsiurat	04112210	100	16.0	20.0	24.5
Kouru 125 C.3, kaareva R = 36,5 m, molemmin puolin päällystettävissä, kynsiurilla .	04112310	100	16.0	18.7	22.5
Kouru 125 C.4, suora, molemmin puolin päällystettävissä, kynsiurat	04112410	100	16,0	18,7	23.0

NW 125 uritetut kouru, joissa on kulkuaukko päällinen, jossa on kynsiurat In-Situ-pinnoitteilla päällystämistä varten.

Kouru 125 R.1, suora, yksipuolisesti päällystettävissä, kynsiurat	04112120	100	16.0	20.0	29.0
Kouru 125 R.2, kaareva, R = 36,5 m, pinnoitettavissa yhdeltä puolelta, joissa on kynsiurat	04112220	100	16.0	20.0	28.0
Kouru 125 R.3, kaareva. R = 36,5 m, molemmin puolin päällystettävissä, kynsiurat	04112320	100	16.0	18.7	25.0
Kouru 125 R.4, suora, molemmin puolin päällystettävissä, kynsiurat	04112420	100	16.0	18.7	24.0
Hienkanerotin 125 L.1, alumiinirunkoinen ja yksipuolinen pinnoitettava yläkansi PE-sakka-ämpäri ja rei'itys DA/OD 110/160	04119010	50	16.0	63.5	29.9
Hienkanerotin 125 L.3, alumiinirunko ja molemmin puolin pinnoitettava yläkansi PE-sakka-ämpäri ja reiät DA/OD 110/160	04119030	50	16.0	63.5	29.9
ANRIN Muovisuojus PE-HD, valkoinen, siirrettävä, suora.	04373000	100	16.0	5.0	
ANRIN Muovisuojus PE-HD, valkoinen, liikkuva, kaareva R = 36,5 m.	04374000	100	16.0	5.0	

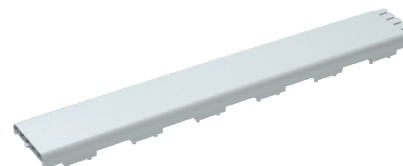
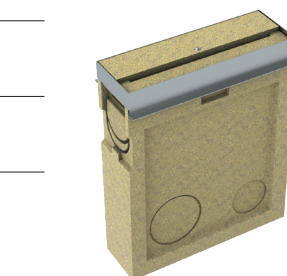
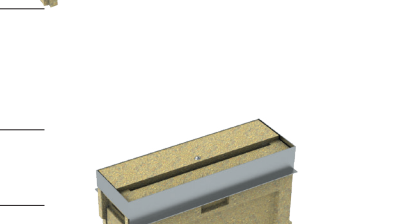
NW 125 uritetut kouru, joissa on päällystettävä pinta ilman kynsiuria
päällystemattona asennettuna päällysteisiin

Nimitys	Artikkeli	Pit. cm	Lev. cm	Kork. cm	Paino kg
Kouru 125 C.5, suora, yksipuolisesti päällystettävissä, tasainen yläkansi.	04112510	100	16.0	20.0	26.0
Kouru 125 C.6, kaareva R = 36,5 m, yksipuolisesti pinnoitettava, tasainen yläkansi.	04112610	100	16.0	20.0	25.5
Kouru 125 C.7, kaareva R = 36,5 m, molemmin puolin päällystettävissä, tasainen yläkansi.	04112710	100	16.0	18.7	23.5
Kouru 125 C.8, suora, molemmin puolin päällystettävissä, tasainen yläkansi.	04112810	100	16.0	18.7	22.5



NW 125 uritetut kouru, joissa on kulkuaukko
päällinen ilman kynsiuria, kuten pinnoitteita varten asennettu matto.

Kouru 125 R.5, suora, yksipuolisesti pinnoitettava, tasainen yläkansi.	04112520	100	16.0	20.0	26.0
Kouru 125 R.6, kaareva, R = 36,5 m, yksipuolisesti pinnoitettava, tasainen yläkansi.	04112620	100	16.0	20.0	26.0
Kouru 125 R.7, kaareva, R = 36,5 m, molemmin puolin päällystettävissä, tasainen yläkansi.	04112720	100	16.0	18.7	24.0
Kouru 125 R.8, suora, molemmin puolin päällystettävissä, tasainen yläkansi.	04112820	100	16.0	18.7	24.0
Hienkanerotin 125 L.5, alumiinirunkoinen ja yksipuolinen pinnoitettava yläkansi PE-sakka-ämpäri ja rei'itys DA/OD 110/160	04119050	50	16.0	63.5	29.9
hiekanerotin 125 L.7, alumiinirunkoinen ja molemmin puolin pinnoitettava yläkansi PE-sakka-ämpäri ja rei'itys DA/OD 110/160	04119070	50	16.0	63.5	29.9
ANRIN Muovikansi PE-HD, valkoinen, mobiili, suora	04373000	100	16.0	5.0	
ANRIN Muovikansi PE-HD, valkoinen, liikkuva, kaareva R = 36,5 m	04374000	100	16.0	5.0	



Hinnat pyydettyäessä.

Pidätämme oikeuden tehdä teknisiä muutoksia.

ANRIN Sport -linjakuivatusjärjestelmä
urheiluareenoille, tyyppi C ja D.



C- ja D-tyypin urheiluareenoilla

Nimitys	Artikkeli	Pit. cm	Lev. cm	Kork. cm	Paino kg
Tarjontakanava tyyppi H7, suora, , jossa on 2 ankkuria.	04211010	100	25.0	7.0	19.0
H7-tyyppinen lokerokanava, kaareva, R = 36,6 m. 2 ankkurilla	04212010	100	25.0	7.0	19.0
hiekanerotin lokerokanavaa H7 varten, PE-sakokauhalla ja rei'ityksellä DA/OD 110, tiivisterenkaalla integroidut liikuntasaumateippi	04215000	50	25.0	37.5	11.5
Ritilä, yhdistelmä, kuormitusluokka B125 , OvalGrip Design OvalGrip Design SW 8 mm, väri harmaa työnnettäväksi imuaukkoon	01004140	50	12.3		1.2

Erikoismuotoilu kolmen keskipisteen kaaria ja erityissäiteitä varten

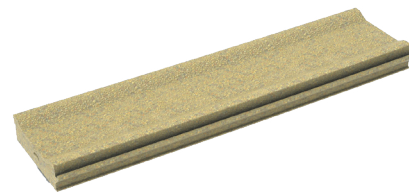
H7-tyyppinen, suora, , jossa on 2 ankkuria, monikulmainen, asennettavaksi R= 18,0 m-R= 30,0 m	04205020	50	25.0	7.0	11.0
--	----------	----	------	-----	------

kynsiurat synteettisellä pinnalla varustettuja urheiluareenoita varten

Nimitys	Artikkeli	Pit. cm	Lev. cm	Kork. cm	Paino kg
Tarjontakanava tyyppi H7, suora, jossa on 2 ankkuria. malli, jossa on kynsiurat	04211020	100	25.0	7.0	19.0
H7-tyyppinen lokerokanava, kaareva, R = 36,6 m. 2 ankkurilla malli, jossa on kynsiurat	04212020	100	25.0	7.0	19.0
hiekanerotin lokerokanavaa H7 varten, PE-sakka-astialla ja rei'ityksellä DA/OD 110, tiivisterenkaalla, integroidut liikuntasaumateippi	04215001	50	25.0	37.5	11.5
Ritilä, yhdistelmä, kuormitusluokka B125 , OvalGrip Design OvalGrip Design SW 8 mm, väri harmaa työnnettäväksi imuaukkoon	01004140	50	12.3		1.2

Erikoisrakenne kolmen keskipisteen kaaria ja erityissäiteitä varten, malli, jossa on kynsiurat.

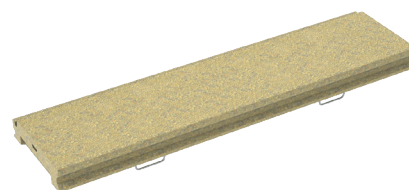
H7-tyyppinen lokerokanava, suora, 2 ankkurilla, monikulmainen, asennettavaksi osoitteessa Säteet R= 18,0 m - R= 30,0 m malli, jossa on kynsiurat.	04205030	50	25.0	7.0	11.0
---	----------	----	------	-----	------



Synteettisellä pinnalla varustettujen juoksuratojen ulkoreunus

Nurmikon reunalevy, suora, 4 ankkurilla, joissa on kynsiurat	04204500	100	25.0	6,5	19,0
Nurmikon reunalevy, kaareva, R = 44,1 m, 4 ankkuria, jossa on kynsiurat.	04204600	100	25.0	6,5	19,0

ANRIN Sport
Nurmikon reunalevy



ANRIN Sport linjakuivatusjärjestelmä NW 100 tekonurmelle turve suorakaiteen muotoisille synteettisille nurmikentille.



Nimitys	Artikkeli	Pit. cm	Lev. cm	Kork. cm	Paino kg	Kpl / Lava
Puristinkanava NW 100, jossa on tyhjennysaukot puristusaukossa, ritilällä kuormitusluokka A15 ja TwistLock-kiinnitys sis. puristussarjan.	04401001	100	18.8	20.0	15.4	25
Mitre-leikkaus leirikourulla ja ritilällä 90° kulmia varten Vaaditaan 8 kappaletta / kenttä	01307600					
Hiekanerotin puristinkanavaa varten NW 100 PE-silppukauhalla ja rei'ityksellä DA/OD 110 ja 160, ritilällä kuormitusluokka A15 lukituksella sis. kiinnityssarjan.	04403001	50				

ANRIN Sport linjakuivatusjärjestelmä NW 125 synteettinen turve synteettisiä turvealueita varten urheiluareenoilla.

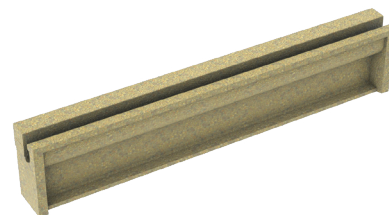


Nimitys	Artikkeli	Pit. cm	Lev. cm	Kork. cm	Paino kg
Kiinnityskanava NW 125, suora, jossa on tyhjennysaukot kiinnitysaukossa, 4 cm korotettu kiinnityspuoli, sis. kiinnityssarjan	04411000	100	23.0	24.0	27.1
Kiinnityskanava NW 125, kaareva R = 36,5 m, valuma-aukoilla, puristimen aukossa, 4 cm korotettu puristimen puoli, sis. puristussarjan.	04412000	100	23.0	24.0	27.1
Hiekanerotin puristinkanavan NW 125 osalta, mutakauhalla ja rei'ityksellä DA/OD 110, sis. puristussarjan.	04413000	50	23.0	62.5	35.9

Tarvikkeet						
ANRIN Muovinen kansi PE-HD, valkoinen, suora, kiinteä, kiinteä.	04370000	100	16.0	5.0		
ANRIN Muovinen kansi PE-HD, valkoinen, kaareva R = 36,5 m liikkumaton.	04371000	100	16.0	5.0		

ANRIN Sport Clamp-kivi tekonurmikenttien rajaamiseen yhdessä lohkolaattojen, reunakivien tai kanavien kanssa.

Nimitys	Artikkeli	Pit. cm	Lev. cm	Kork. cm	Paino kg
Kiinnityskivi 5 cm:n betonireunalla Kiinnityspuolta laskettu 13 mm sis. kiinnityssarjan.	04435003	100	10.0	20.0	21.1
Mittaviilto puristus kivien kohdalla 90° kulmia varten Vaaditaan 8 kappaletta / kenttä	01307600				



ANRIN Sport Clamp kisko synteettisten nurmikenttien rajaamiseen yhdessä lohkolaattojen, reunakivien tai kanavien kanssa.

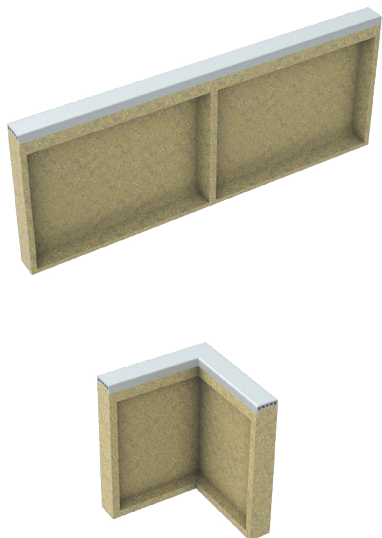
Nimitys	Artikkeli	Pit. cm	Lev. cm	Kork. cm	Paino kg
Kiinnityskisko galvanoitu teräs teräs, 4 ankkurilla, sis. kiinnityssarjan.	04436001	200	3.2	5.5	7.0
Mittaviilto kiinnityskiskon kohdalla 90° kulmia varten Vaaditaan 8 kappaletta / kenttä	01307600				



ANRIN SPORT kiinnityssarja
synteettisen turpeen kiinnittämiseen ANRIN SPORT -kiinnitysjärjestelmään.
joka koostuu muovikiloista ja U-kiskoista.
Jokaista kiinnitysjärjestelmän metriä kohden tarvitaan 4 muovikilaa ja 2 U-kiskoa.

Hinnat pyydettäessä.
Pidätämme oikeuden tehdä teknisiä muutoksia.

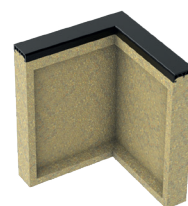
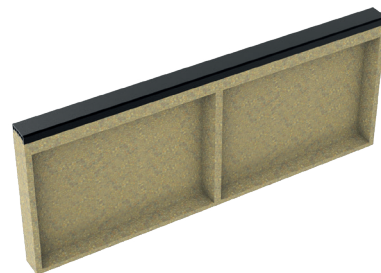
ANRIN Sport pehmeät reunakivet valkoisella kumiprofiililla juoksuratojen, pelikenttien ja pituushyppyalustojen reunustamiseen.



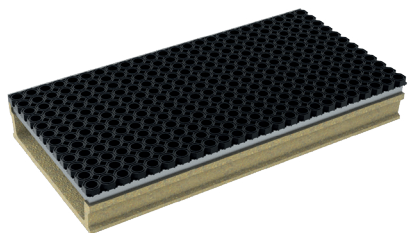
Nimitys	Artikkeli	Pit. cm	Lev. cm	Kork. cm	Paino kg
Pehmeä reunakivi, valkoinen kumiprofiili.	04521000	100	6.0	40.0	21.3
Pystypala, 50 cm	04521100	50	6.0	40.0	11.1
Kulmakappale Pit. (sisäpuolella) 25 cm	04521200	25	6.0	40.0	12.1
Pehmeä reunakivi, valkoinen kumiprofiili.	04522000	100	6.0	30.0	18.8
Pystypala, 50 cm	04522100	50	6.0	30.0	10.0
Kulmakappale Pit. (sisäpuolella) 25 cm	04522200	25	6.0	30.0	11.0
Pehmeä reunakivi, valkoinen kumiprofiili.	04523000	100	6.0	25.0	17.3
Pehmeä reunakivi, valkoinen kumiprofiili.	04524000	100	6.0	20.0	15.9
Kulmapala 90° kulmia varten	01307600				

ANRIN Sport pehmeät reunakivet mustalla kumiprofiililla juoksuratojen, pelikenttien ja pituushyppyalustojen reunustamiseen.

Nimitys	Artikkeli	Pit. cm	Lev. cm	Kork. cm	Paino kg
Pehmeä reunakivi, musta kumiprofiili.	04501000	100	6.0	40.0	21.3
Pystypala, 50 cm	04501100	50	6.0	40.0	11.1
Kulmakappale Pit. (sisäpuolella) 25 cm	04501200	25	6.0	40.0	12.1
Pehmeä reunakivi, musta kumiprofiili.	04502000	100	6.0	30.0	18.8
Pystypala, 50 cm	04502100	50	6.0	30.0	10.0
Kulmakappale Pit. (sisäpuolella) 25 cm	04502200	25	6.0	30.0	11.0
Pehmeä reunakivi, musta kumiprofiili.	04503000	100	6.0	25.0	17.3
Pehmeä reunakivi, musta kumiprofiili.	04504000	100	6.0	20.0	15.9
Pehmeä reunakivi, musta kumiprofiili.	04509500	100	10.0	25.0	19.5
Pehmeä reunakivi, musta kumiprofiili.	04508000	100	10.0	40.0	33.8
Kulmapala 90° kulmia varten	01307600				

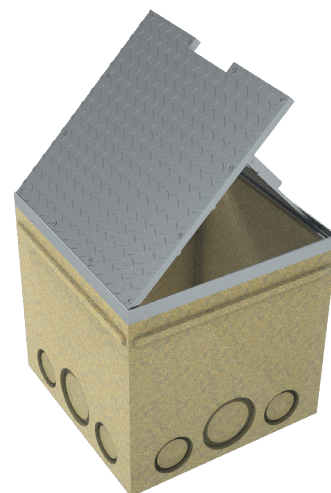
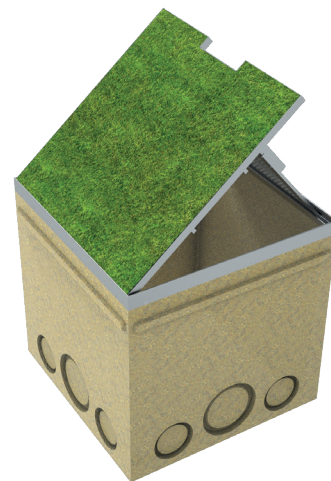


Hinnat pyydettäessä.
Pidätämme oikeuden tehdä teknisiä muutoksia.



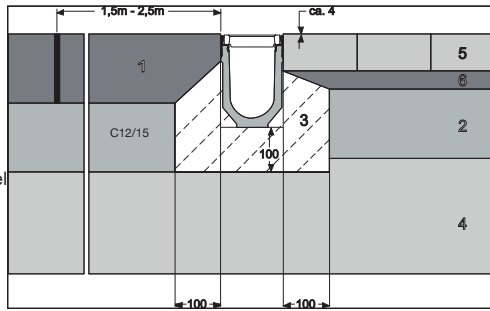
Nimitys	Artikkeli	Pit. cm	Lev. cm	Kork. cm	Paino kg
Hiekanerotuskanava, jossa teräsreuna, ja kumimatto teräsritilän päällä.	04571000	100	50.0	14.0	43.0
Pituuskorvaus, 112 cm	04572000	112	50.0	14.0	48.0
Pituuden kompensointi, 67 cm	04571670	67	50.0	14.0	
Päätykappale, jossa on teräsreuna	04573000		50.0	14.0	2.9

Nimitys	Artikkeli	Pit. cm	Lev. cm	Kork. cm	Paino kg
kaapelinjakolaatikko teräsrungolla, rei'itys DA/OD 110/160 kaikilla sivuilla	04611000	60.0	60.0	60.0	57.0
Kansi sinkitty teräs, pinnoitettavissa paikan päällä	04613010	60.0	60.0		
Kansi galvanoitu teräs teräs, ruudullinen levy	04613020	60.0	60.0		



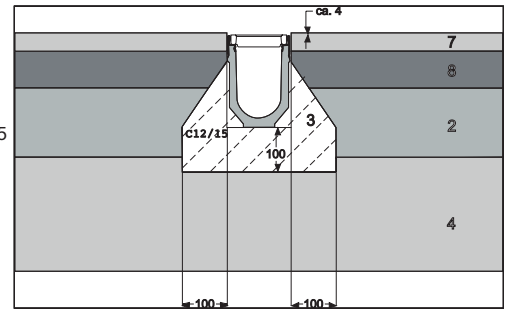
A15

tiebetonilla
tai betonilevyillä
tai betonikivipäällysteellä



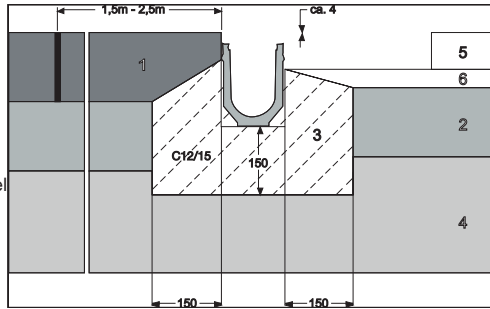
A15

valuasfaltilla A15
asfaltilla



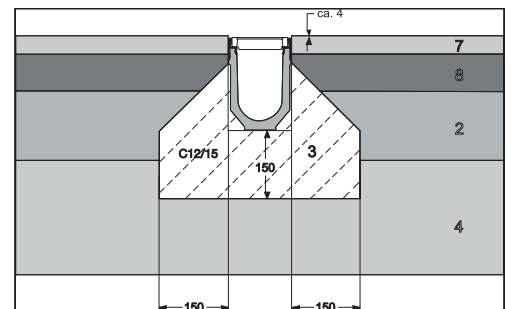
B125

tiebetonilla
tai betonilevyillä
tai betonikivipäällysteellä



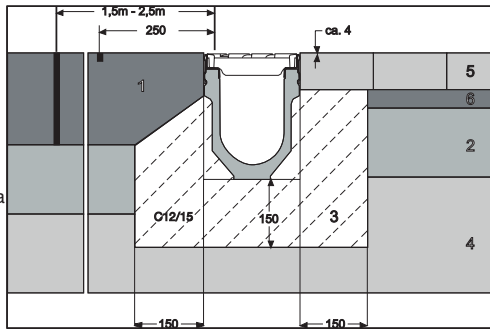
B125

valuasfaltilla .



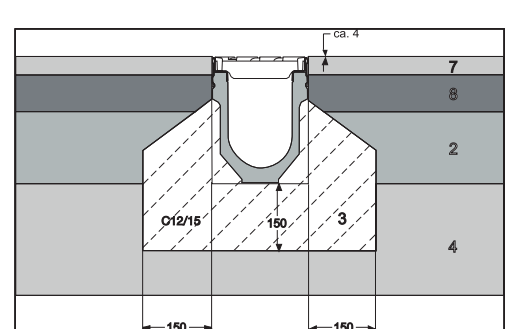
C250

tiebetonilla
tai betonilevyillä
tai harkkolaatituksella



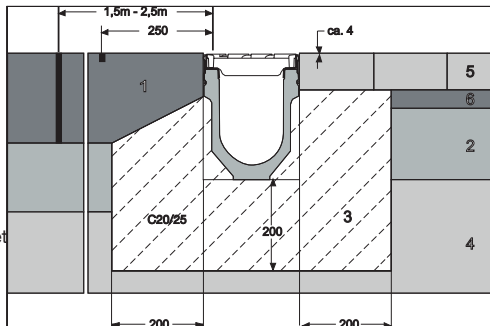
C250

valuasfaltilla .



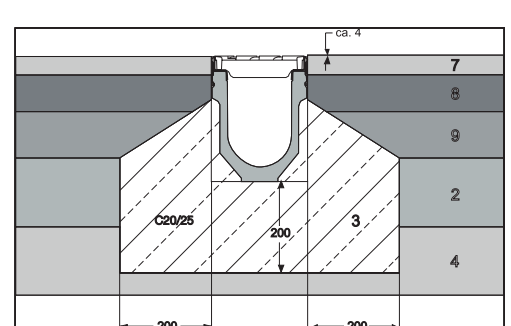
**D400
E600**

tiebetonilla
tai betonilevyillä
tai lohkarilla päällystet-
tyinä



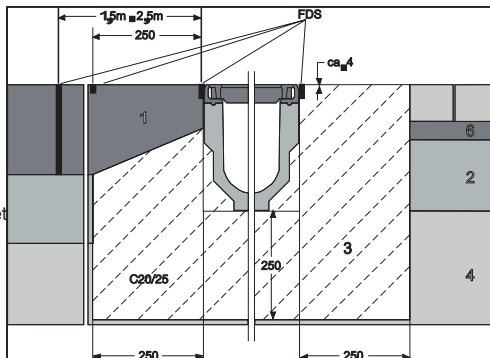
**D400,
E600**

valuasfaltilla .



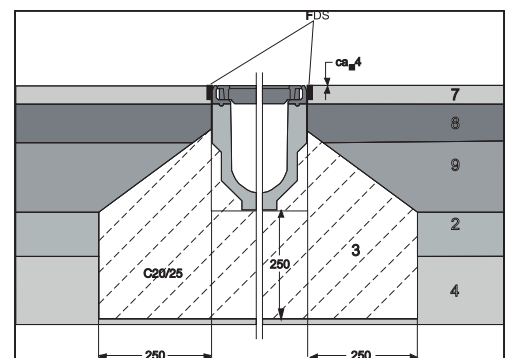
F900

tiebetonilla
tai betonilevyillä
tai lohkarilla päällystet-
tyinä



F900

valuasfaltilla .



- | | |
|---------------------------------------|--------------------------------------|
| 1. Valettu tiebetoni | 6. Päällystyskerros |
| 2. Perusta | 7. Kulutuspinna |
| 3. Kouru rungon betoniverhouk- | 8. Sitomiskerros |
| 4. Alapohja, luonnonmaa | 9. Bitumipohja |
| 5. Tehdasvalmisteiset betonilevyt tai | FDS = liitosten tiivistysjärjestelmä |
| kivijärjestelmät | |

1. Ehtojen soveltamisala

Toimituksemme, palvelumme ja tarjouksemme perustuvat yksinomaan seuraaviin ehtoihin. Näitä ehtoja sovelletaan siis myös kaikkiin tuleviin ehtoihin, myös silloin, kun niistä ei ole erikseen sovittu. Nämä ehdot katsotaan hyväksytyiksi viimeistään tavaroiden tai palvelujen vastaanottamisen yhteydessä. Sopimuskuoppanimme vastavahvistukset, joissa viitataan heidän omiin yleisiin sopimusehtoihinsa, hylätään täten, eikä niitä myöskään sovelleta riippumatta siitä, onko niihin viitattu kirjallisesti tilausten tai toimitusten yhteydessä. Näistä ehdoista poikkeaminen on voimassa vain, jos olemme vahvistaneet sen kirjallisesti.

2. Tarjous ja sopimuksen tekeminen

Tarjouksemme voivat muuttua, eivätkä ne ole sitovia. Hyväksymisilmoitukset ja kaikki tilaukset on vahvistettava kirjallisesti tai telexillä, jotta ne olisivat oikeudellisesti päteviä. Tämä koskee myös täydennyksiä, muutoksia tai lisäsopimuksia tai työntekijöidemme suullisia sitoumuksia.

3. Hinnat ja maksuehdot

(1) Ellei tilausvahvistuksessa toisin mainita, hintamme ovat vapaasti tehtaalta ilman pakkausta, joka veloitetaan erikseen. Pidätämme oikeuden korottaa hintoja kohtuullisesti, jos sopimuksen tekemisen jälkeen syntyy kustannusten nousua, erityisesti työehtosopimusten tai materiaalihintojen nousun seurauksena. Asiakkaalle toimitetaan pyynnöstä todisteet tällaisista korotuksista.
(2) Lakisääteinen arvonlisävero ei sisälly hintoihin. Se ilmoitetaan laskussa erikseen laskutuspäivänä voimassa olevan lakisääteisen verokannan mukaisesti.
(3) Alennukset edellyttävät erillistä, kirjallista sopimusta.
(4) Ellei tilausvahvistuksessa toisin mainita, ostohinto on maksettava nettomääräisenä (ilman vähennyksiä) 30 päivän kuluessa laskutuspäivästä. Jos asiakas laininlyö maksun suorittamisen, meillä on oikeus vaatia 4 %:n vuotuista korkoa yli Saksan keskuspankin kulloisenkin diskonttokoron. Mikäli pystymme osoittamaan, että meille on aiheutunut suurempaa vahinkoa maksun laininlyönnistä, meillä on oikeus vaatia sitä. Asiakkaalla on kuitenkin oikeus esittää meille todisteet siitä, että meille ei ole aiheutunut lainkaan vahinkoa tai vahinko on huomattavasti pienempi maksun laininlyönnin vuoksi.
(5) Asiakkaalla ei ole oikeutta kieltää, pidättää tai kuitata maksuja mahdollisten vastasaatavien perusteella, paitsi jos nämä vastasaatavat eivät ole oikeudellisesti riidattomia, niitä ei ole riitautettu tai me emme ole niitä tunnustaneet.

4. Toimitus- ja palveluaika

(1) Ilmoittamamme päivämäärät ja määräajat eivät ole sitovia siltä osin kuin niistä ei ole nimenomaisesti kirjallisesti toisin sovittu.
(2) Jos ylivoimainen este tai muu ennalta arvaamaton, poikkeuksellinen olosuhde, joka ei johdu virheistä, estää meitä täyttämästä velvoitteitamme ajallaan, esimerkiksi materiaalien hankintarajoitteet, seisokit, lakko, seisokki, kuljetusvälineiden puute, viranomaistoimenpiteet, energiantoimitusvaikeudet jne. - myös silloin, kun ne ilmenevät tavarantoimitajillamme - toimituspäivää pidennetään vastaavasti. Jos mainitut olosuhteet tekevät toimituksen tai palvelun suorittamisen mahdottomaksi tai kohtuuttomaksi, vapautumme toimitusvelvoitteistamme. Ilmoitamme asiakkaalle mahdollisimman nopeasti tällaisten esteiden alkamisesta ja päättymisestä. Asiakas voi vaatia, että ilmoitamme kahden viikon kuluessa, haluammeko peruuttaa sopimuksen tai suorittaa toimituksen kohtuullisessa ajassa.
(3) Jos toimituksen viivästyminen johtuu meistä itsestämme, vahingonkorvausvastuu tavanomaisen huolimattomuuden vuoksi on poissuljettu.
(4) Jos asiakas antaa meille kohtuullisen pidennyksen toimitukselle sen jälkeen, kun olemme laininlyöneet toimituksen, kieltäytymisuhan uhalla, asiakkaalla on oikeus purkaa sopimus, jos emme toimita kyseiseen pidennettyyn toimituspäivään mennessä; asiakas voi vaatia korvausta laininlyönnistä johtuvasta ennakoitavissa olevan vahingon määrästä vain, jos laininlyönti perustuu tahallisuuteen tai törkeään huolimattomuuteen; muilta osin korvausvelvollisuus on rajoitettu 50 prosenttiin tosiasiallisesti aiheutuneesta vahingosta.
(5) Ss:ssä säädettyt vastuun rajoitukset. Edellä 3 ja 4 kohdassa mainittuja vastuunrajoituksia ei sovelleta, jos kaupallisesti on sovittu kiinteästä toimitusajankohdasta tai jos asiakas voi meidän laininlyödessämme sopimuksen täyttämistä vedota siihen, että sen oikeus sopimuksen täyttämiseen on rauennut.
(6) Toimitusvelvoitteidemme noudattaminen edellyttää asiakkaan velvoitteiden asianmukaista ja asianmukaista täyttämistä.
(7) Jos asiakas laininlyö tavaroiden vastaanottamisen tai muuten rikkoo yhteistyövelvollisuuttaan, meillä on oikeus vaatia itsellemme aiheutuneita kuluja, mukaan lukien mahdolliset lisäkulut. Tällaisissa tapauksissa riski tavarain vahingossa tapahtuvasta tuhoutumisesta tai vahingossa tapahtuvasta kataamisesta siirtyy asiakkaalle siinä vaiheessa, kun tämä laininlyö tavarain vastaanottamisen.
(8) Meillä on aina oikeus tehdä osatoimituksia tai suorittaa osittaisia palveluja. Asiakas on velvollinen maksamaan erikseen veloitamistamme osatoimituksista ja osittaisista palveluista erikseen maksuehtojemme mukaisesti.

5. Riskin siirto, kuljetus, vakuutus

(1) Ellei tilausvahvistuksessa toisin mainita, on sovittu toimituksesta "vapaasti tehtaalta".
(2) Asiakkaan niin halutessa järjestämme toimitukselle kuljetusvakuutuksen; kaikki siitä aiheutuvat kustannukset ovat asiakkaan vastuulla.
(3) Jos on sovittu rahtipalkallisesta toimituksesta, se on suoritettava määrittelemillämme kuljetusvälineillä, eikä siihen

sisälly purkaminen. Edellytyksenä on lisäksi, että on olemassa vakaita teitä, jotka kestävät raskaita tavarankuljetusajoneuvoja. Odotus- ja purkaujat, jotka ylittävät 30 minuuttia 5 tonnia kohti, veloitetaan asiakkaalta erikseen.

6. Takuu virheiden varalta

(1) Asiakkaan on viipymättä tutkittava vastaanotettu tavara virheiden, kunnan ja taattujen ominaisuuksien toteamiseksi ja ilmoitettava ilmeisistä virheistä kirjallisesti viikon kuluessa. Viat, joita ei havaita huolellisesta tutkimisesta huolimatta tässä määräjässä, on ilmoitettava viipymättä ja kirjallisesti heti niiden havaitsemisen jälkeen. Meille itsellemme on varattava tilaisuus todeta vika paikan päällä.
(2) Jos tavaroissa havaitaan virheitä, joista olemme vastuussa, meillä on harkintamme mukaan oikeus korjata tällaiset virheet tai korvata toimitus. Jos virheet korjataan, vastaanamme kaikista materiaali-, kuljetus- ja työkuustannuksista, kuitenkin vain puolet asennus- ja kokoonpanokustannuksista. Jos nämä kustannukset nousevat sen vuoksi, että tavarat siirretään muualle kuin suorituspaikkaan, emme vastaa näistä kustannuksista.
(3) Jos emme halua tai kykene korjaamaan vikaa/korvaavaa toimitusta, erityisesti jos tämä viivästy meistä johtuvista syistä yli kohtuullisen ajan, tai jos vian korjaaminen/korvaava toimitus epäonnistuu muista syistä, asiakkaalla on oikeus oman harkintansa mukaan vaatia hinnanalennusta tai, jos rakennustyö ei ole takuun kohteena, peruuttaa sopimus.
(4) Siltä osin kuin jäljempänä ei ole toisin mainittu, asiakkaan muut vaatimukset - oikeusperusteesta riippumatta - ovat poissuljettuja. Näin ollen emme ota vastuuta vahingoista, jotka eivät ole aiheutuneet itse toimituskohteelle. Erityisesti emme ota vastuuta voitonmenetyksestä tai muusta asiakkaan taloudellisesta vahingosta.
(5) Edellä mainittua vastuuvapautusta ei sovelleta siltä osin kuin vahingonkorvauksen syy on peräisin vilpillisestä tarkoituksesta tai törkeästä huolimattomuudesta tai jos asiakas vaatii vahingonkorvausta siitä, että suoritus on jäänyt suorittamatta takuunalaisen ominaisuuden puuttumisen vuoksi Ss. 463, 480 (2) §:n mukaisesti.
(6) Jos rikomme huolimattomasti sopimuksen olennaista velvoitetta, olemme vastuussa ennakoitavissa olevan vahingon korvaamisesta.
(7) Takuu kestää 24 kuukautta riskinsiirrosta alkaen. Tämä määräaika on vanhentumisaika, ja se koskee myös välillisistä vahingoista johtuvia korvausvaatimuksia, mikäli ei esitetä vahingonkorvausvaatimuksia, jotka johtuvat vahingonkorvausvelvollisuudesta.

7. Yleinen vastuu.

(1) Vahingonkorvausvastuu, joka ulottuu pidemmälle kuin mitä S. 6 (4)-(6) :ssä on säädetty, on poissuljettu riippumatta esitetyn vaatimuksen oikeudellisesta luonteesta.
(2) Edellä (1) :n määräystä ei sovelleta Ss. 1, 4 §:n nojalla esitettäviä vaatimuksia (Produkthaftungsgesetz). Tämä koskee myös alkuperäistä työkyvyttömyyttä tai perusteltua mahdottomuutta.
(3) Siltä osin kuin vastuamme on suljettu pois tai rajoitettu, tämä koskee myös työntekijöidemme, edustajiemme ja avustajiemme henkilökohtaista vastuuta kaikissa tehtävissä.
(4) Valmistajan vastuusta johtuvien saatavien rajoittaminen BGB:n 823 §:n mukaisesti riippuu 6 §:n 7 momentista riippumatta siitä, ketä vastaan tällaiset saatavat on esitetty.

8. Omistuksenpidätys.

(1) Pidätämme omistusoikeuden toimittamiimme tavaroihin siihen asti, kunnes kaikki asiakkaan kanssa solmitusta liikesuhteesta johtuvat maksut on vastaanotettu. Siltä osin kuin sovimme asiakkaan kanssa, että velka voidaan maksaa shekillä tai vekselillä, tämä varauksena on voimassa myös siihen asti, kunnes asiakas on lunastanut hyväksymämme vekselin, eikä sitä vapauteta shekin vastaanottamista koskevalla hyvitysmerkinnällä.
(2) Jos asiakas toimii sopimusehtojen vastaisesti, erityisesti maksujen laininlyönnin osalta, meillä on oikeus perä toimitetut tavarat takaisin. Tavaroiden takaisinotto ei merkitse sopimuksen purkamista, ellei siitä nimenomaisesti kirjallisesti ilmoiteta. Tavaroiden ulosmittaus (takavarikointi) merkitsee kaikissa tapauksissa sopimuksen purkamista. Meillä on oikeus realisoida tavarain arvo sen jälkeen, kun se on saatu takaisin, jolloin realisointikustannukset vähennetään asianmukaisesti ja realisoinnista saatavat tulot kirjataan asiakkaan velkoihin.
(3) Asiakas on velvollinen käsittelemään tavaroita huolellisesti. Asiakas on erityisesti velvollinen omalla kustannuksellaan vakuuttamaan tavarain uudenveroisena asianmukaisesti tulipalon, vesivahingon ja varkauden varalta. Jos huolto- ja tarkastustyöt ovat välttämättömiä, asiakkaan on suoritettava ne viipymättä omalla kustannuksellaan.
(4) Asiakkaan on viipymättä ilmoitettava meille kirjallisesti kaikista kolmansien osapuolten suorittamista ulosmittauksista (takavarikoista) tai muista toimista, jotta voimme käynnistää Saksan siviiliprosessisääntöjen (ZPO) 771 §:n mukaisen menettelyn. Jos kolmas osapuoli ei kykene korvaamaan meille ZPO:n 771 §:n mukaisesti oikeudenkäynnistä aiheutuneita oikeudellisia ja muita kustannuksia, asiakas vastaa meille aiheutuneesta vahingosta.
(5) Asiakkaalla on oikeus myydä toimitetut tavarat edelleen tavanomaisessa liiketoiminnassaan; hän kuitenkin luovuttaa meille täten kaikki myyntisaamiset laskun kokonaisarvoon asti (arvonlisävero mukaan lukien), jotka hänelle kertyvät myynnistä asiakkaalleen tai kolmansille osapuolille, ja riippumatta siitä, onko tavarat myyty ilman uudelleenkäsitellyä vai sen jälkeen. Asiakkaalla on edelleen oikeus vaatia saatavien perintää tämän siirron jälkeen, jolloin meidän valtuutemme perii saatavat säilyy rajoittamattomana. Sitoudumme kuitenkin

pidättäytymään saatavien perinnästä, mikäli asiakas täyttää maksuvelvoitteensa saaduista tuloista, ei ole maksuhäiriöinen ja erityisesti mikäli hän ei ole jättänyt konkurssi- tai sovinto-menettelyn aloittamista koskevaa hakemusta tai maksujen keskeyttämistä. Jos tällainen tapaus ilmenee, meillä on oikeus vaatia, että asiakas ilmoittaa meille siirretyn saatavan ja sen vastaavan velallisen, antaa kaikki perinnän helpottamiseksi tarvittavat tiedot, toimittaa kaikki asiaan liittyvät asiakirjat ja ilmoittaa velallisille (kolmansille osapuolille) siirrosta.

(6) Asiakkaan toimesta tapahtuva toimittamiemme tavaroiden uudelleenkäsitely tai uudelleenkäsitely suoritetaan jatkuvasti meidän puolestamme. Jos tavaroita käsitellään yhdessä muiden esineiden kanssa, joihin meillä ei ole omistusoikeutta, saamme yhteisomistuksen uuteen tuotteeseen siinä suhteessa, jossa omistusoikeutemme kohteena olevien tavaroiden arvo on suhteessa muiden käsiteltyjen esineiden arvoon uudelleenkäsiteltyjen ajankohdana. Muilta osin käsiteltytuotteeseen sovelletaan samaa kuin omistusoikeuden varauksella toimitettuihin tavaroihin.

(7) Jos tavara yhdistetään jakamattomasti muihin esineisiin, joihin meillä ei ole omistusoikeutta, saamme yhteisomistuksen uuteen tuotteeseen siinä suhteessa, joka vastaa myyntikohteen arvoa suhteessa muiden yhdistettyjen esineiden arvoon yhdistämishetkellä. Jos yhdistäminen tapahtuu siten, että asiakkaan tuotetta pidetään päätuotteena, sovitaa täten, että asiakas luovuttaa meille suhteutetun osamistuksen. Asiakas säilyttää näin syntyvän yksin- tai yhteisomistuksen meidän puolestamme.

(8) Asiakas luovuttaa meille saatavien vakuudeksi myös kaikki saamiset, jotka hän on hankkinut kolmannelta osapuolelta tavaroiden ja maa-alueiden yhdistämisen seurauksena.
(9) Sitoudumme vapauttamaan asiakkaan pyynnöstä meille kuuluvia vakuuksia siltä osin kuin vakuusiemme arvo ylittää vakuudeksi annettavan saatavan yli 20 prosentilla. Vapautettujen vakuuksien valinta on meidän vastuullamme.
9. Täyttämispäikkä, oikeuspaikka, osittainen pätemättömyys, sovellettava laki. Kaikkien palveluidemme suorituspaikka on Anröchte. Oikeuspaikka kaikissa sopimussuhteesta suoraan tai välillisesti johtuvissa riita-asioissa on Lippstadt. Jos jokin näiden ehtojen määräys tai muiden sopimusten piiriin kuuluva määräys on tai tulee pätemättömäksi, se ei vaikuta kaikkien muiden määräysten tai sopimusten pätevytyteen. Jos yksittäiset määräykset ovat pätemättömiä, osapuolet sitoutuvat sopimaan yhteisymmärryksessä vaihtoehtoisesta määräyksestä, joka vastaa parhaiten aiotun määräyksen taloudellista tarkoitusta. Sovelletaan yksinomaan Saksan lakia.

ANRIN Nordic OY



ANRIN Nordic OY
Öglan 7B 10
02700 GRANKULLA
SUOMI

+358 45 185 50 20
www.anrin.fi
info@anrin.fi